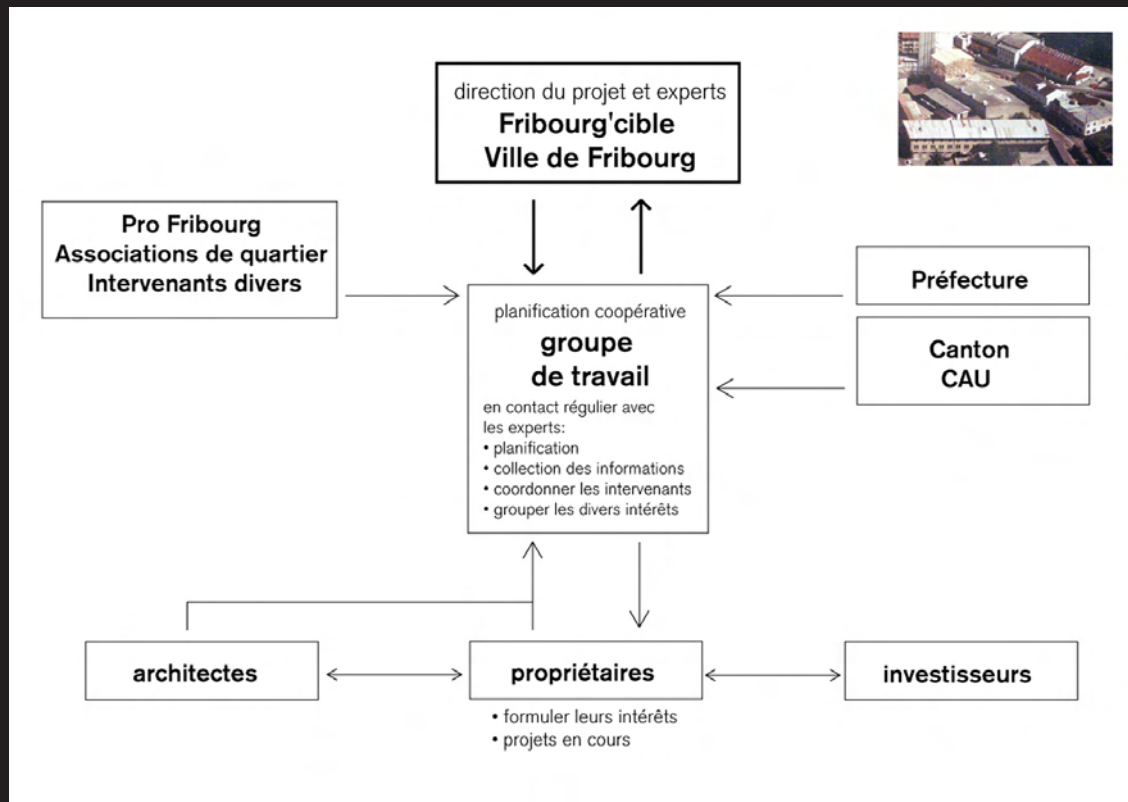


# Proposition de nouvelles stratégies



# Organisation des workshops transdisciplinaires



[...]

0. Präludium:

Die Architektengemeinschaft "Lehmann Fidanza & associés" wurde für die Planung eines Objektes innerhalb des Perimeters "les Arsenaux" in Fribourg angefragt.

Aufgrund der aktuellen bau- und planungsrechtlichen Situation, als auch der mit der Aufgabe verbundenen Verantwortung gegenüber der Stadt und deren Benutzer, ersehen wir es als unumgänglich, den Perimeter in seiner Gesamtheit kritisch zu analysieren.

Ohne diese grossmassstäbliche Auseinandersetzung mit dem Stadtraum scheint uns eine verbindliche und verantwortungsbewusste Objektplanung fahrlässig.

Politische Entscheidungskriterien erscheinen verschiedentlich undurchdringlich und führen oftmals zu einer Verselbständigung der räumlichen Entwicklungsprozesse, die zunehmend ökonomischen Bestimmtheiten gehorchen.

[...]

processus participatifs:

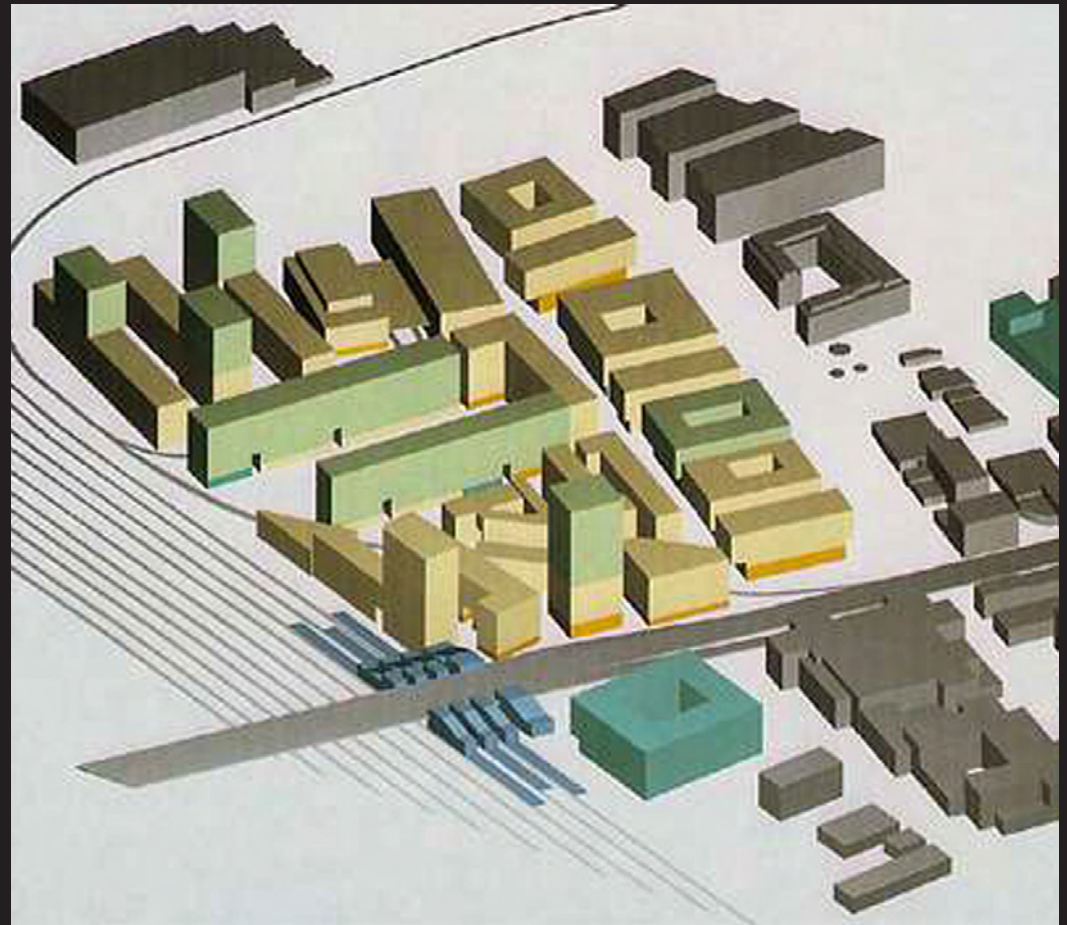
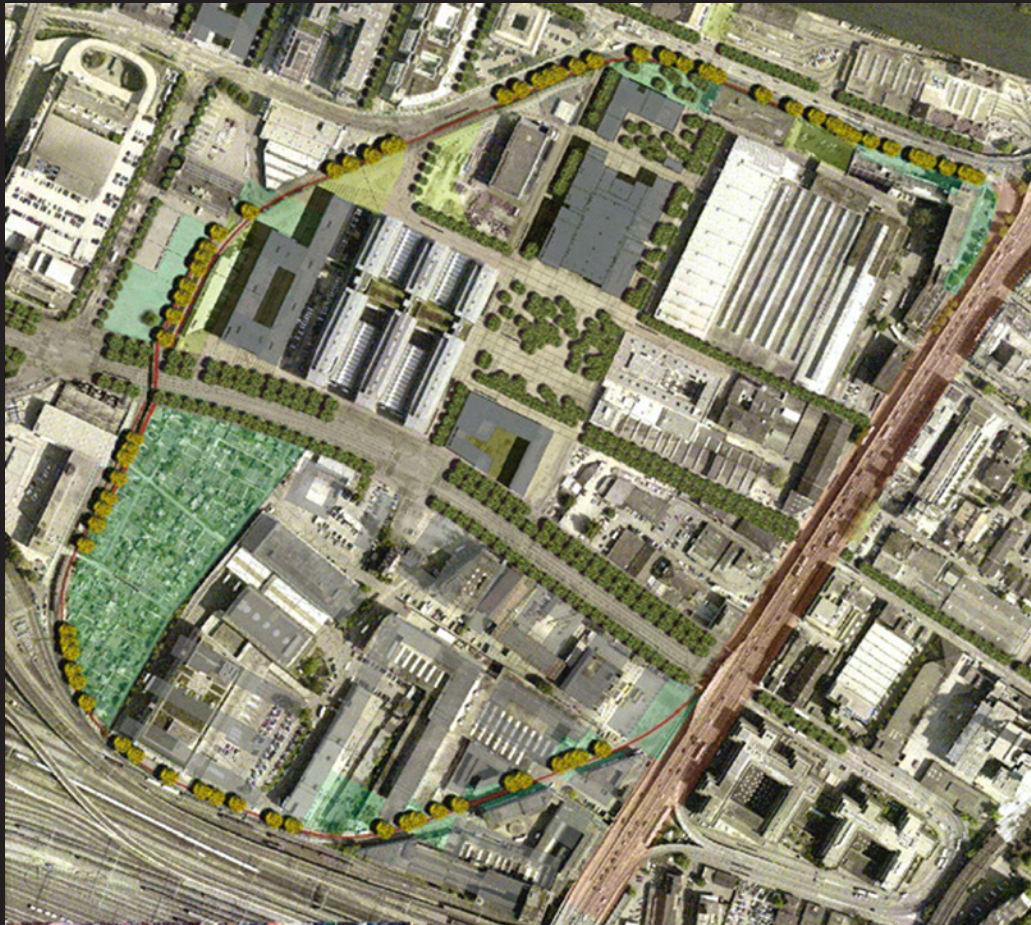
- buts:
- Valoriser le terrain pour la ville.
  - notion de sécurité et de prévisibilité du droit
  - cohérence des bases légales
  - intérêts fiscaux
  - coordination avec Commission d'architecture et d'urbanisme (CAU) et canton
  - revaloriser l'image de la ville
  - établir un fil rouge du développement de la ville – Fribourg '2030
  - inciter les gens et les entreprises à s'établir en ville
  - les architectes et les privés ne devraient pas se substituer à l'autorité de planification que représente la commune ou les communes de l'agglomération

- buts:
- Valoriser le terrain pour les propriétaires et ses futur investisseurs.
  - une planification intelligente a une réelle importance sur la mise en valeur des propriétés et leur potentiel de développement
  - le soutien de toutes les autorités ainsi que des divers groupes ayant des intérêts rend le processus de développement plus dynamique

[...]

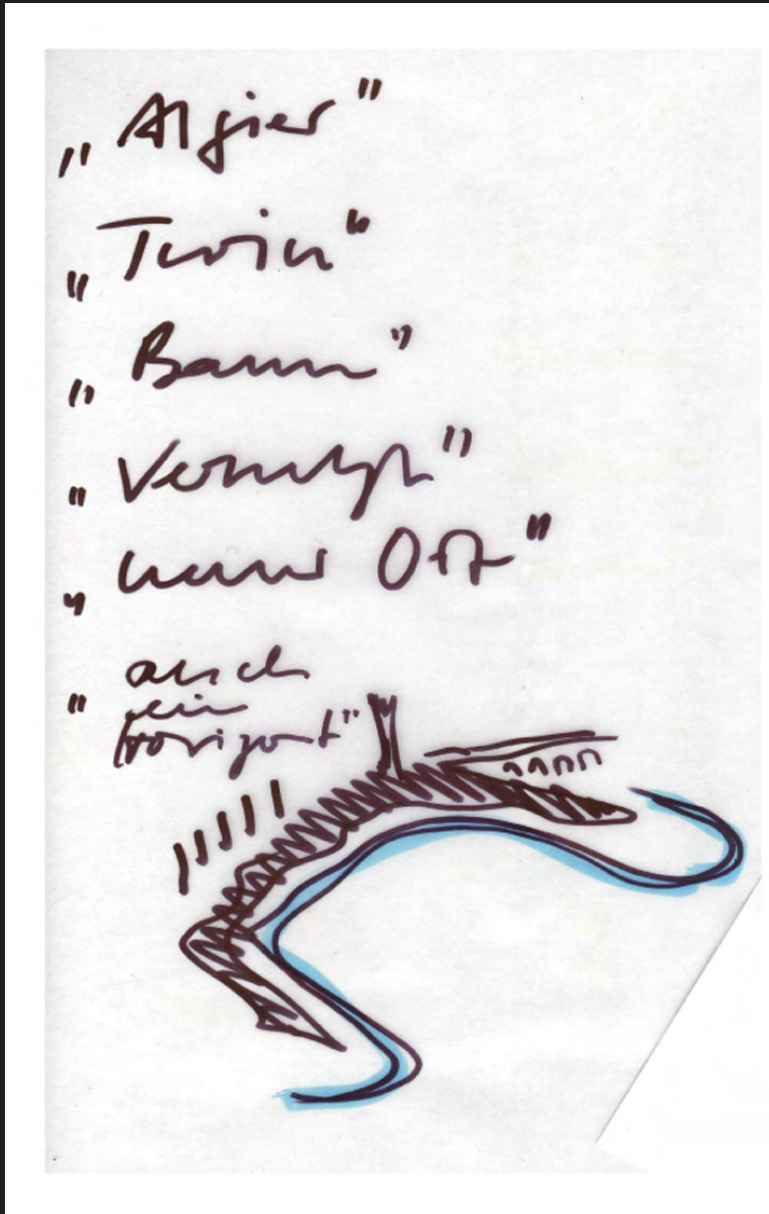
# Maag Areal Zürich - West

intégration des géométries du tissu industriel comme nouveau morceau de ville



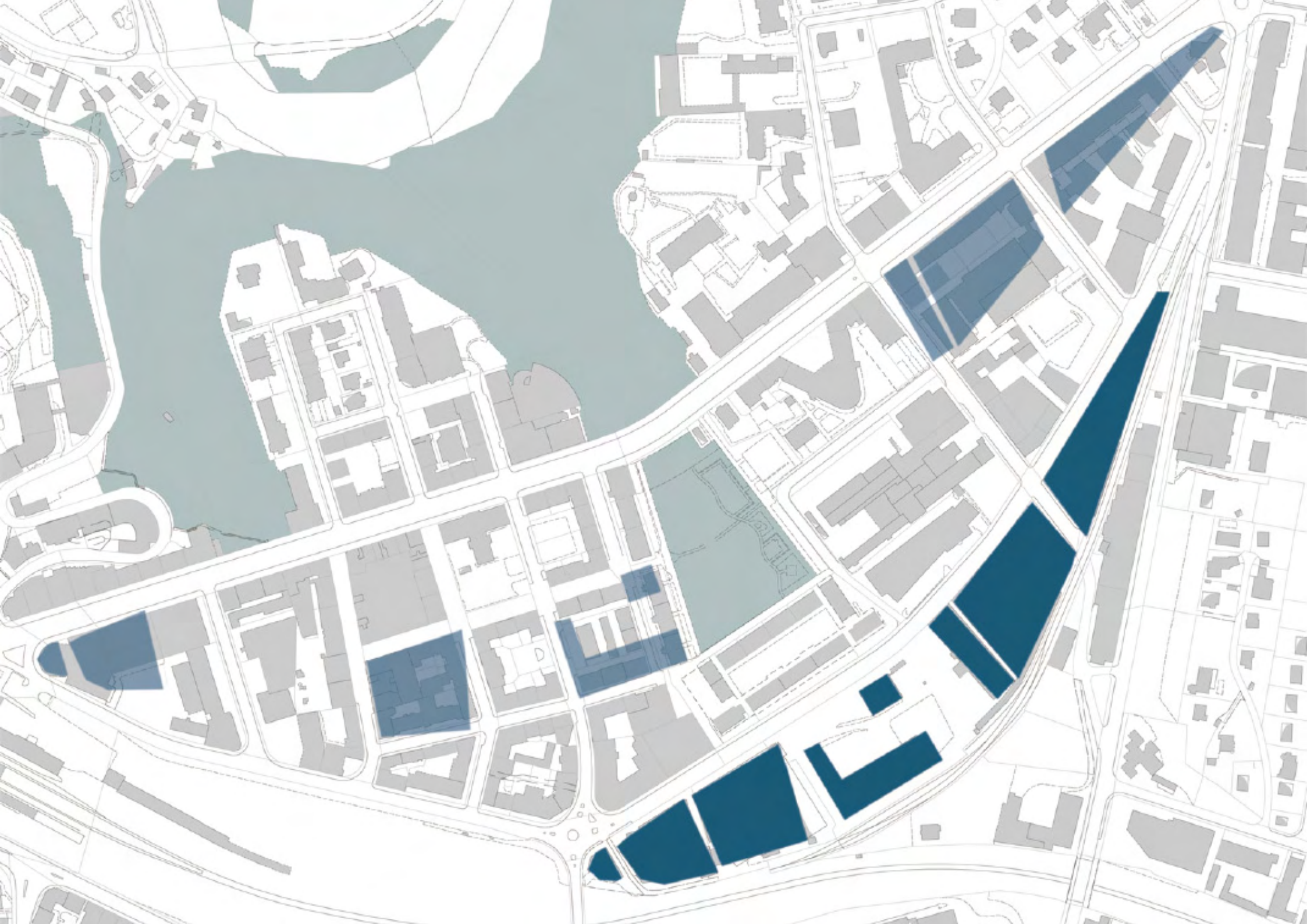
# Résultats des workshops

la ville historique délimitées par les méandres de la Sarine, la ville moderne prend la Sarine en tenaille











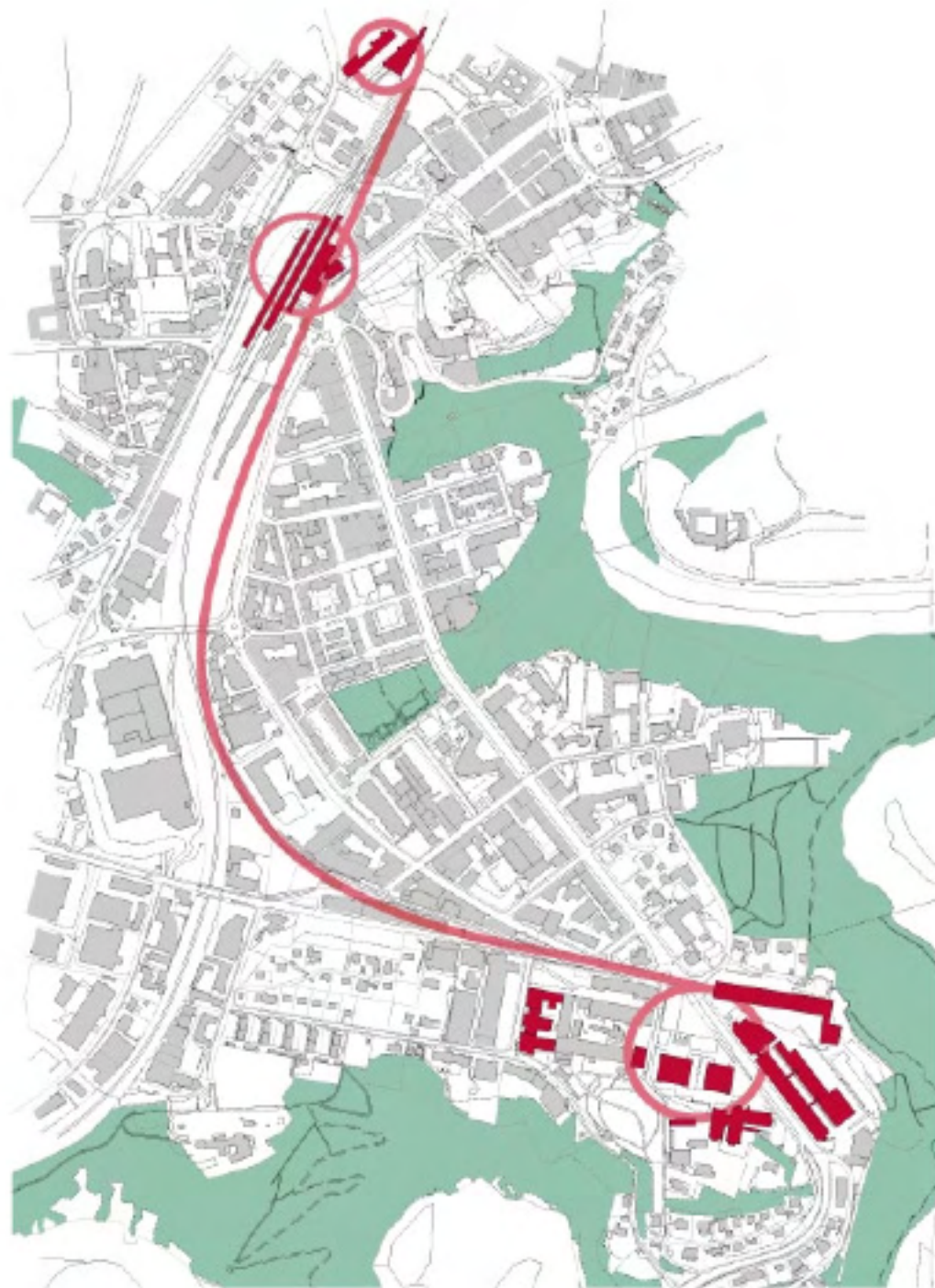
points de repères





vues traversantes





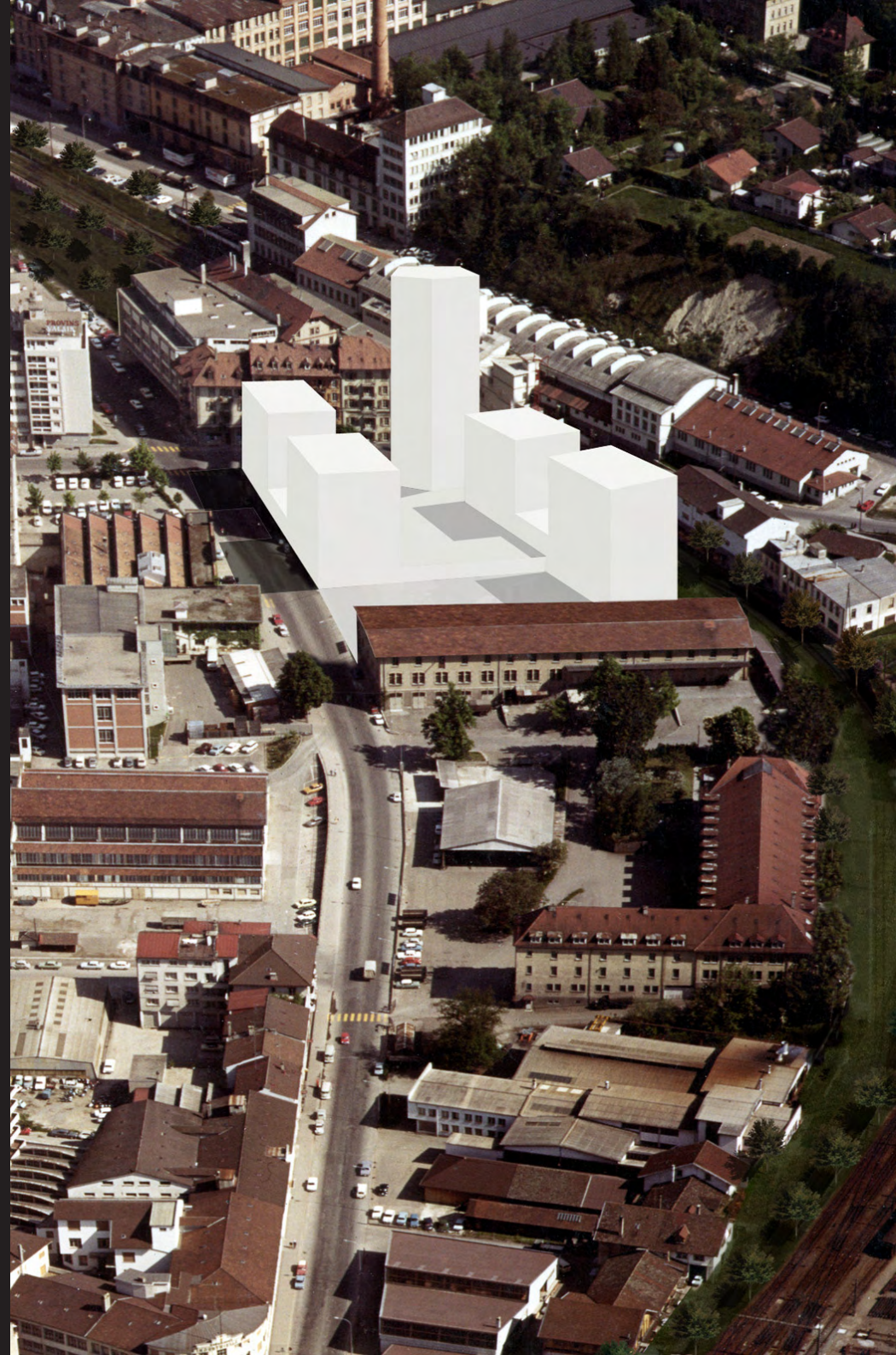
liaisons et parcours

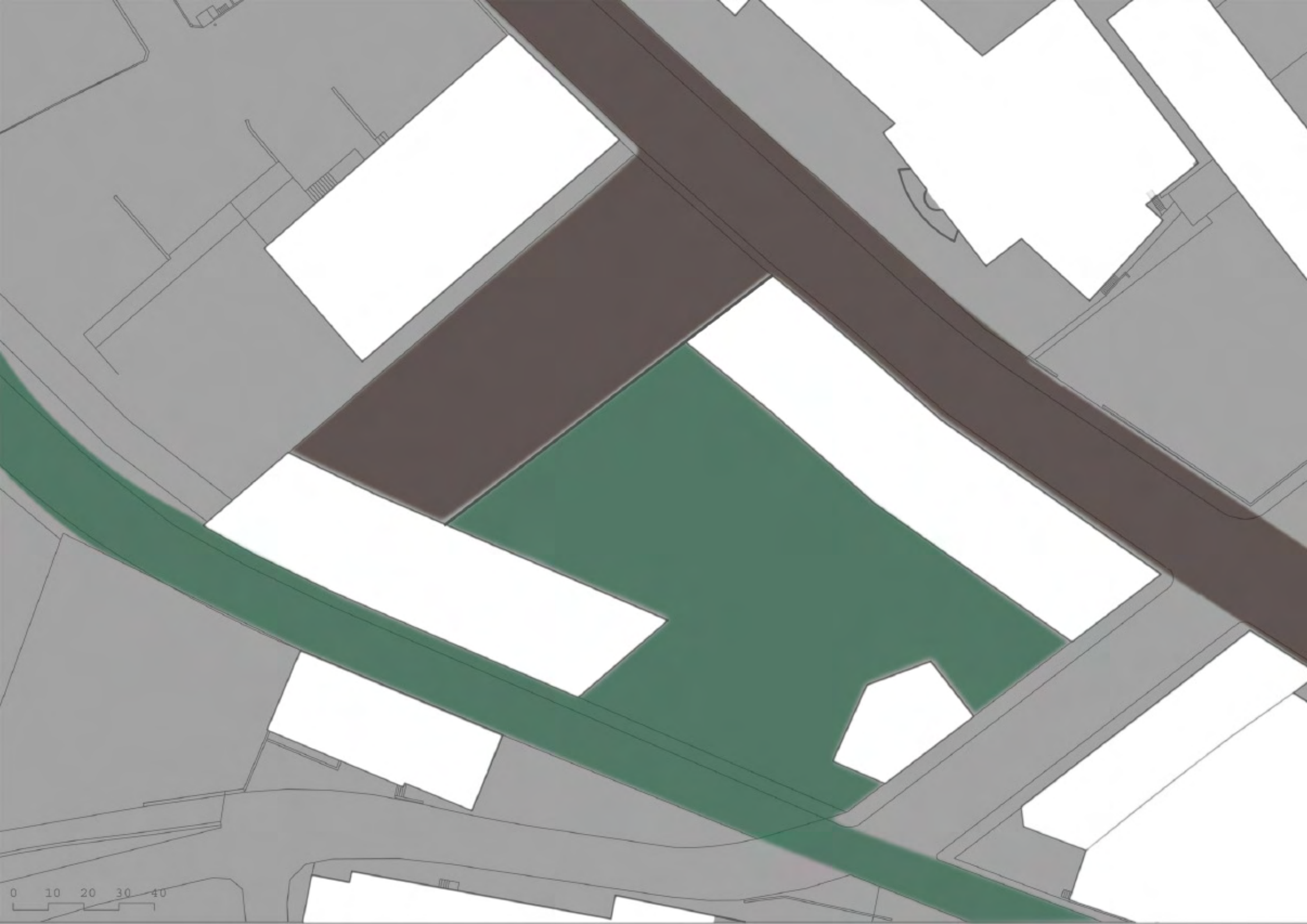




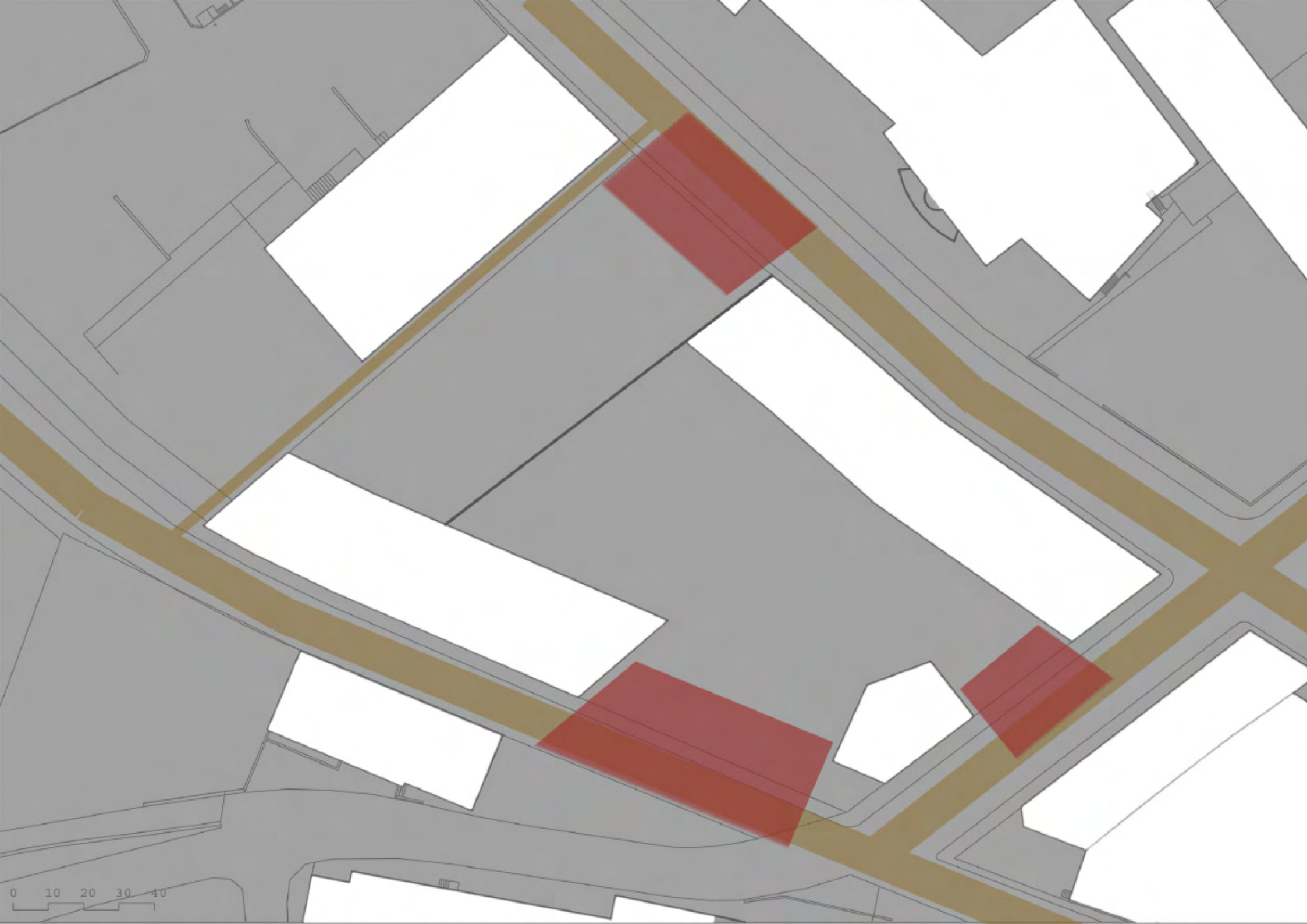
passages







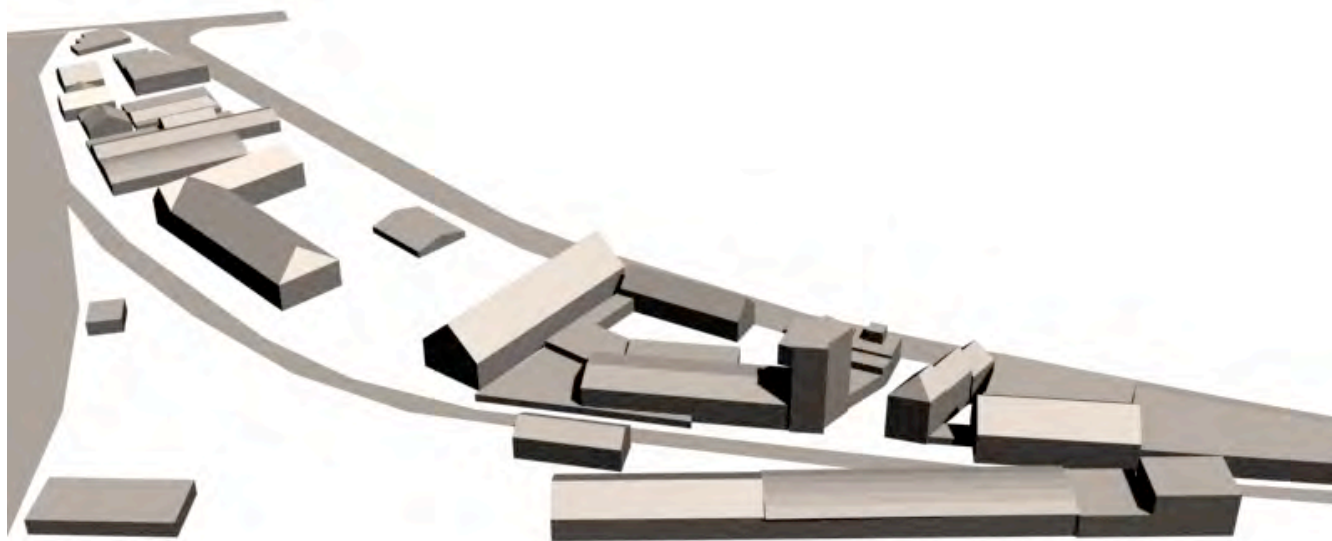
0 10 20 30 40







0 10 20 30 40

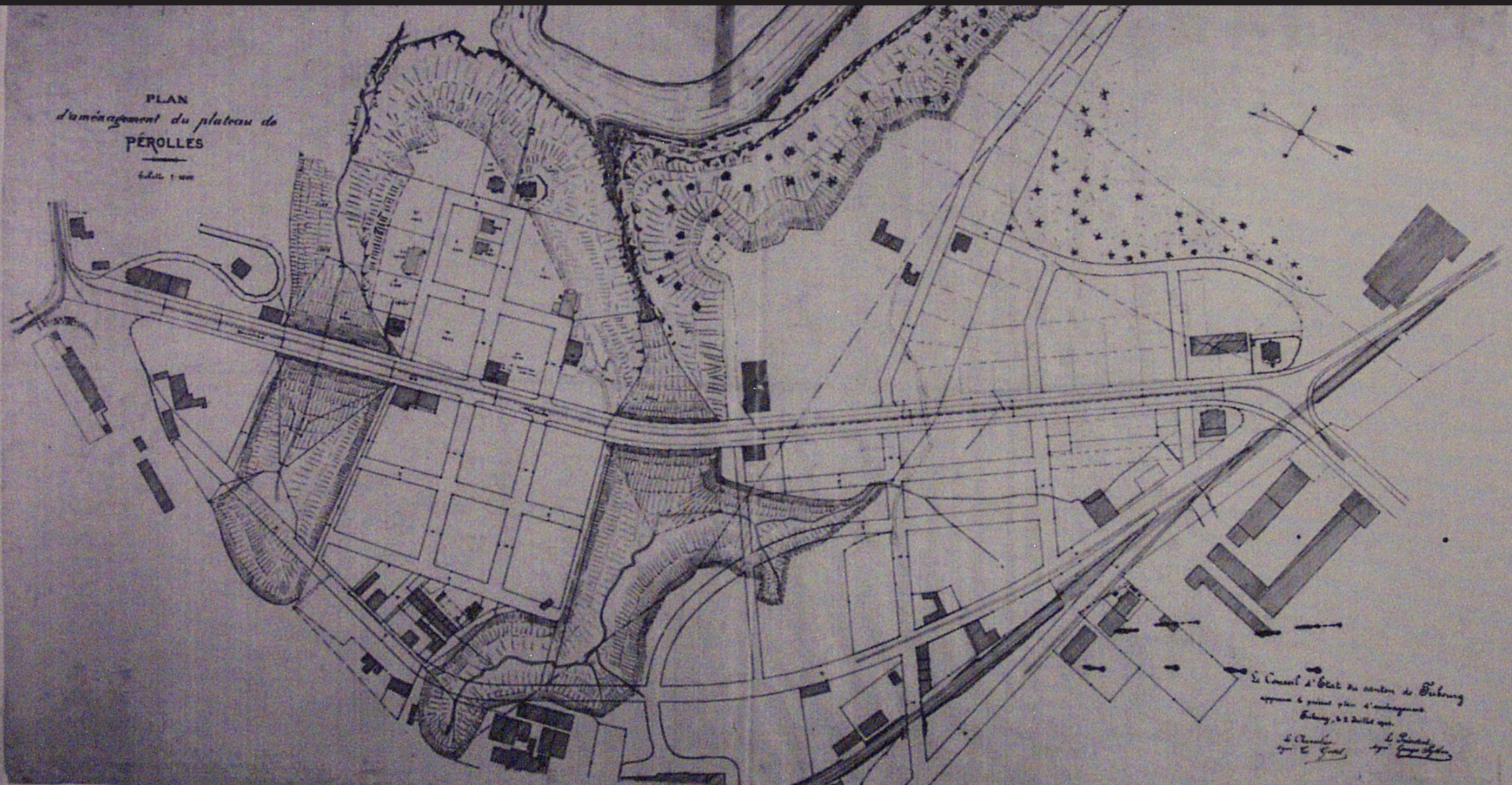


## LE SITE INDUSTRIEL DE PEROLLES

RAPPORT HISTORIQUE PRELIMINAIRE

# Plan d'aménagement du plateau de Pérolles

après la liaison de la gare à la zone industrielle se dessine le boulevard par delà les ravins







# Intégration des éléments patrimoniaux d'une certaine modernité



# Intégration des éléments patrimoniaux d'une certaine modernité

les logements ouvriers



l'arsenal n°2

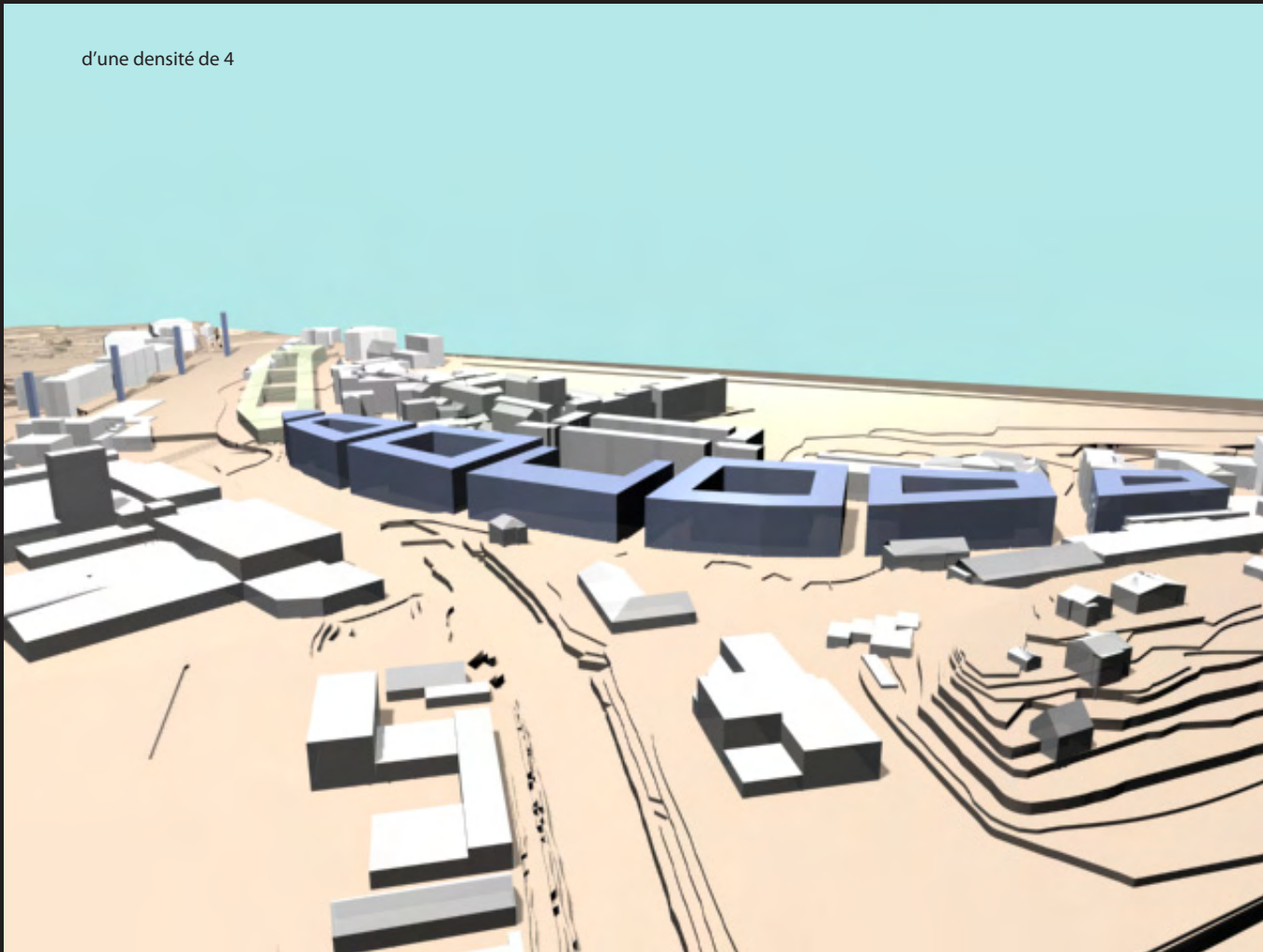


patrimoine



# Anciennes directives et tabula rasa versus nouveau plan de quartier

d'une densité de 4



à une densité de 2.2









Schindler

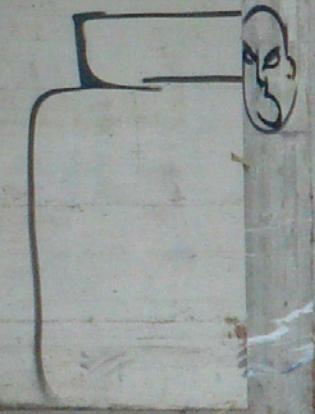








Handwritten graffiti at the top left of the wall.





29 9 2006



Hauteur +3.00



Hauteur +5.00 à +25.00



Hauteur +5.00 à +25.00



Hauteur +1.00 à +2.00



Hauteur 4.00 à 1.00





# Le projet, les quatres modules



## Die Stadtvilla

Die neue Bedeutung eines alten Haustyps

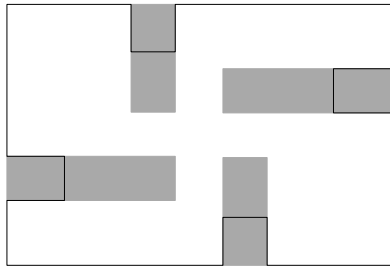
Das frei stehende Miet- oder Wohnhaus ist wieder in den Blick gerückt, unter verschiedenen Namen: Stadthaus, Stadtvilla, Parkhaus, Punkthaus – und mit diesem Haustyp aus dem 19. Jahrhundert auch die offene Bebauungsweise, die er bedingt, wenn auch in anderen Formen und aus anderen Gründen als früher: Einerseits



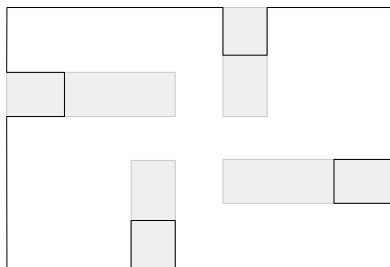


Photo: Thomas Jantscher

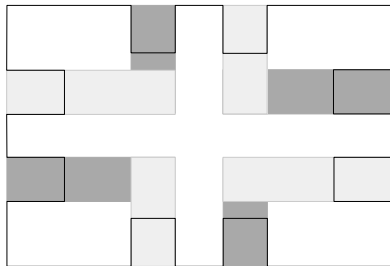
A



B



A+B



étages type

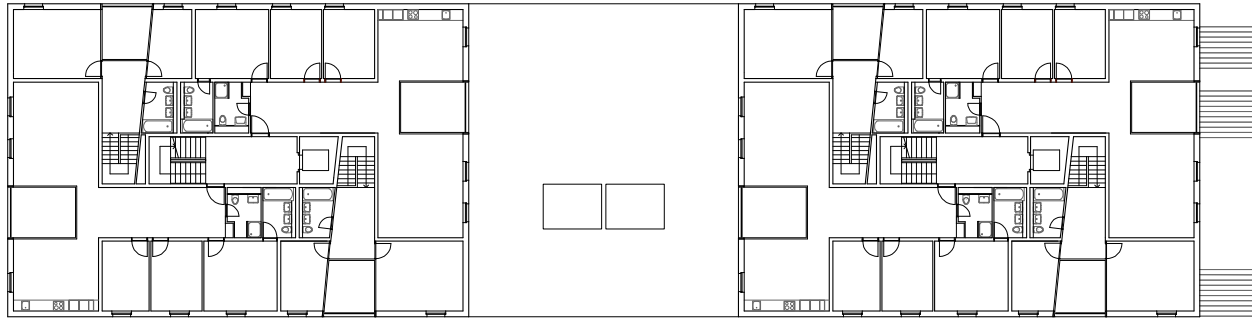
A (8/6/4)



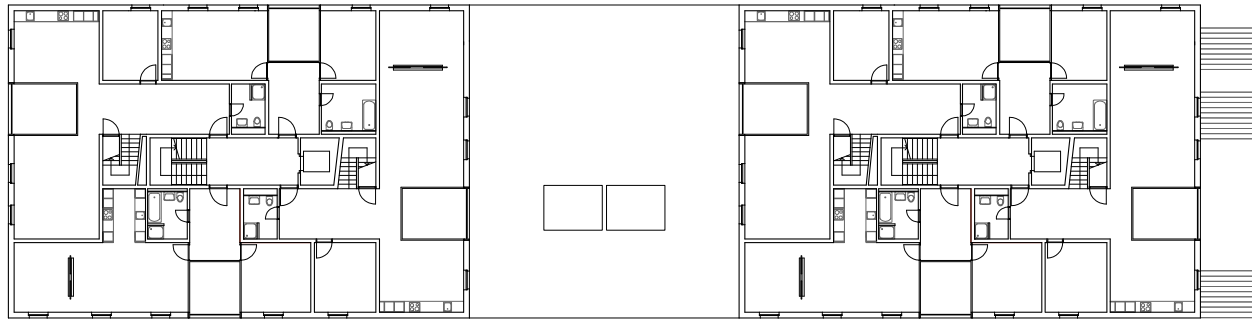
B (7/5/3)



8/6/4



7/5/3



1







# les passages et les aménagements paysagers



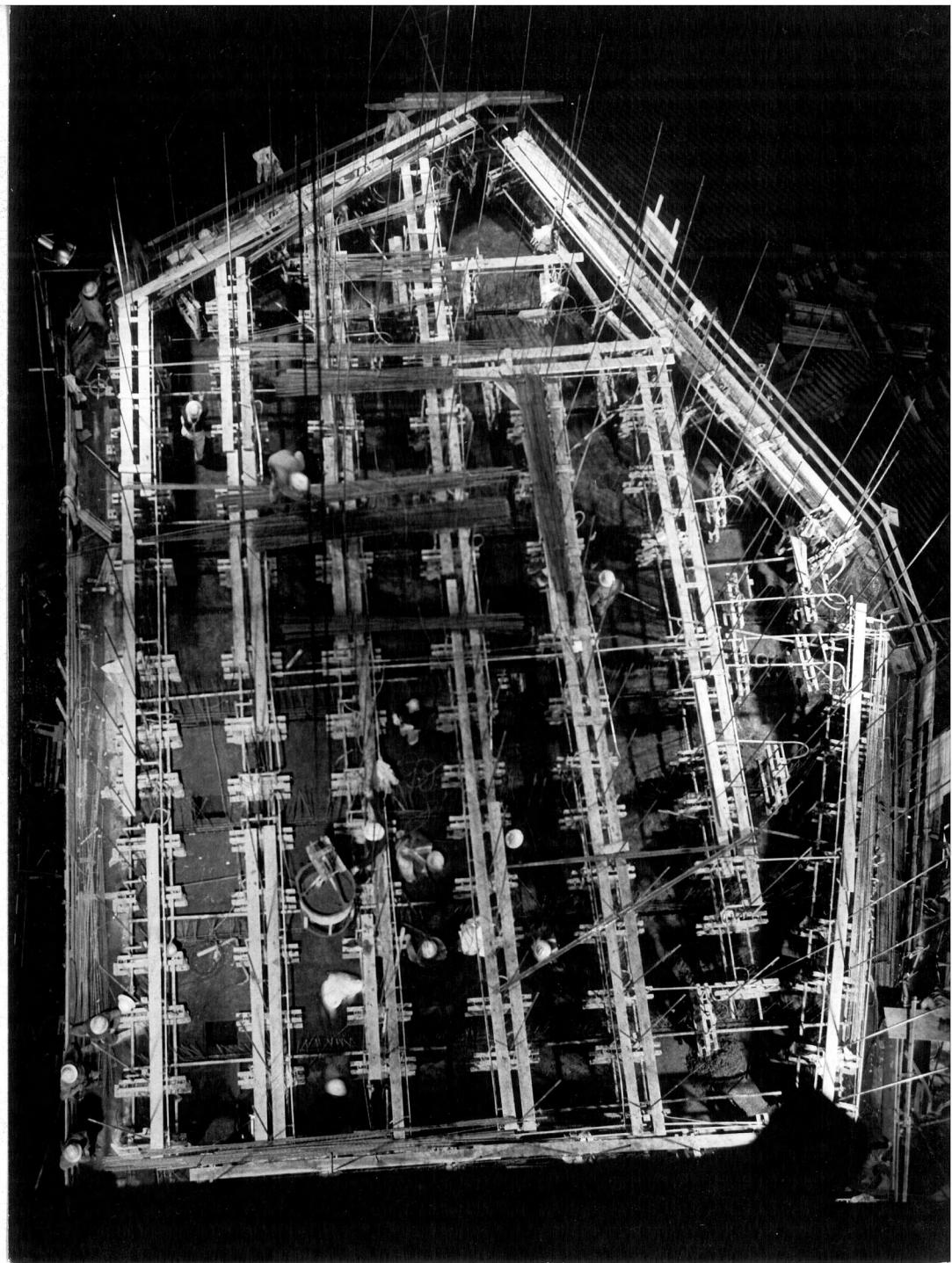
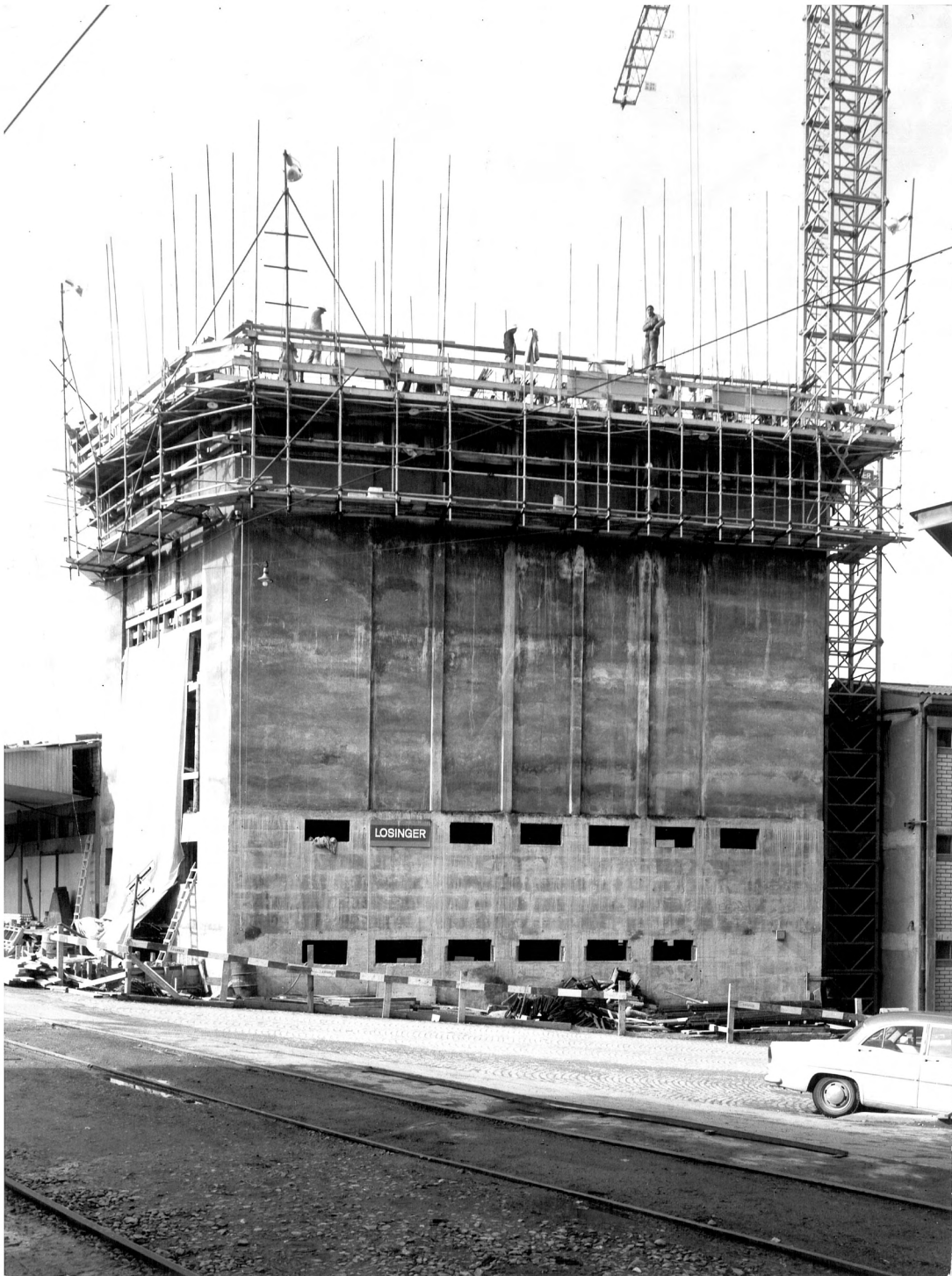


# Le projet, réaffectation et surélévation silo à grain

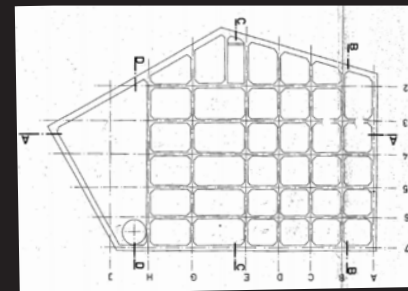
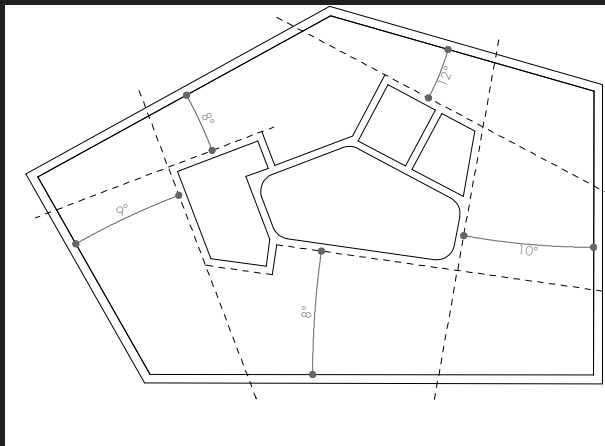
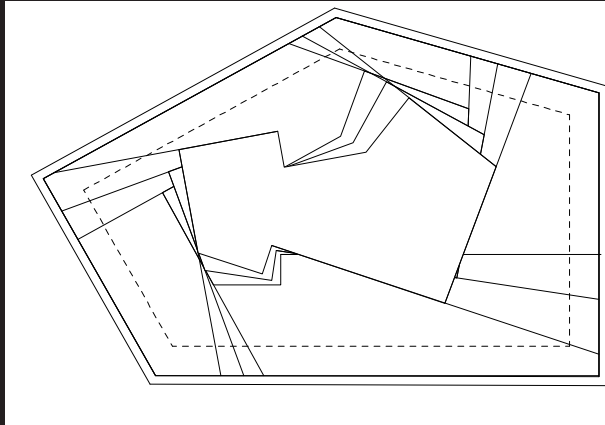






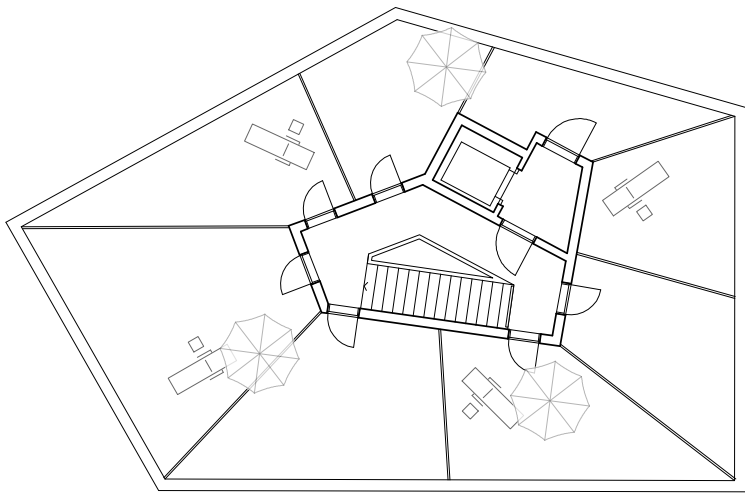


# Typologie d'un espace fluide, un appartement par étage

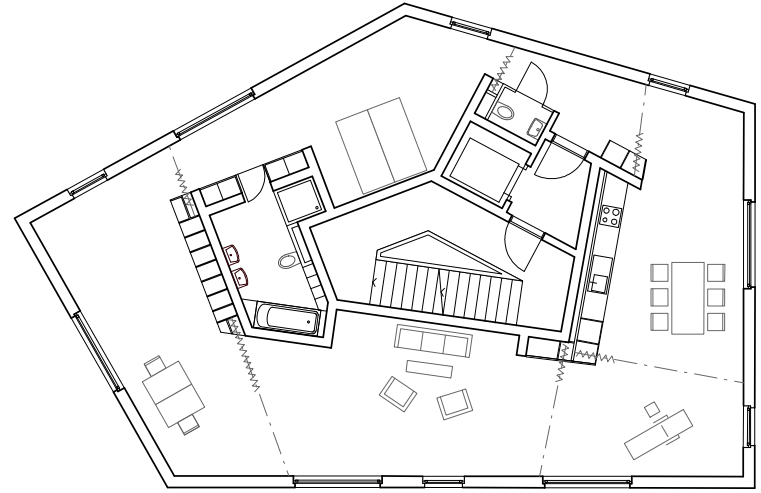


Le noyau central, réminiscence des cellules  
verticales de stockage des céréales

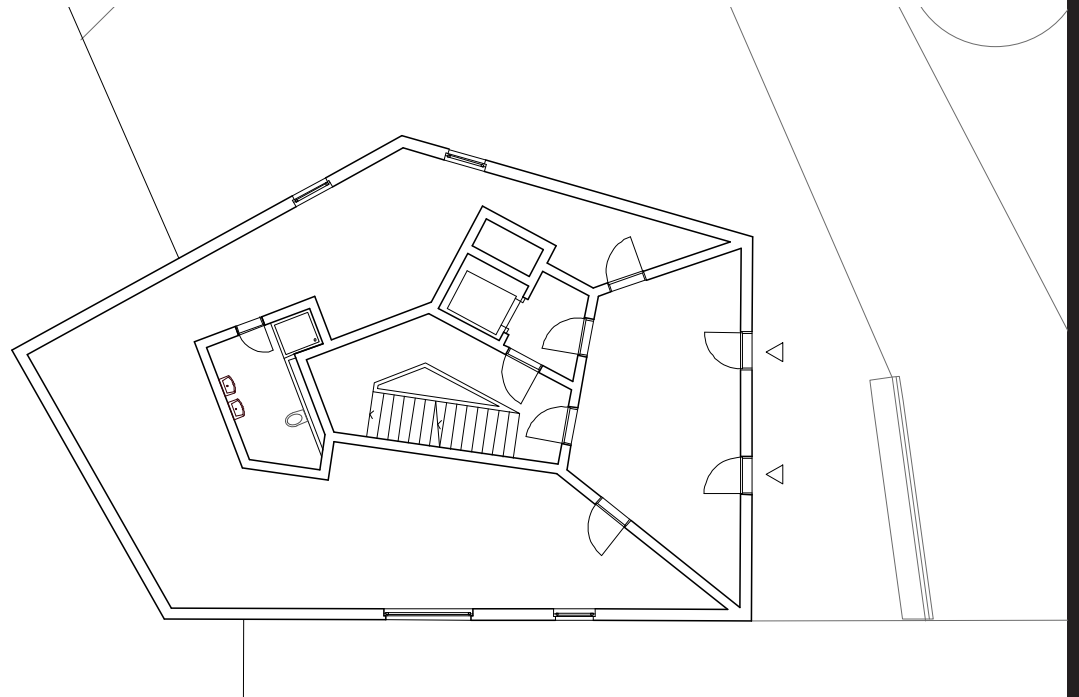




toit jardin



étage type

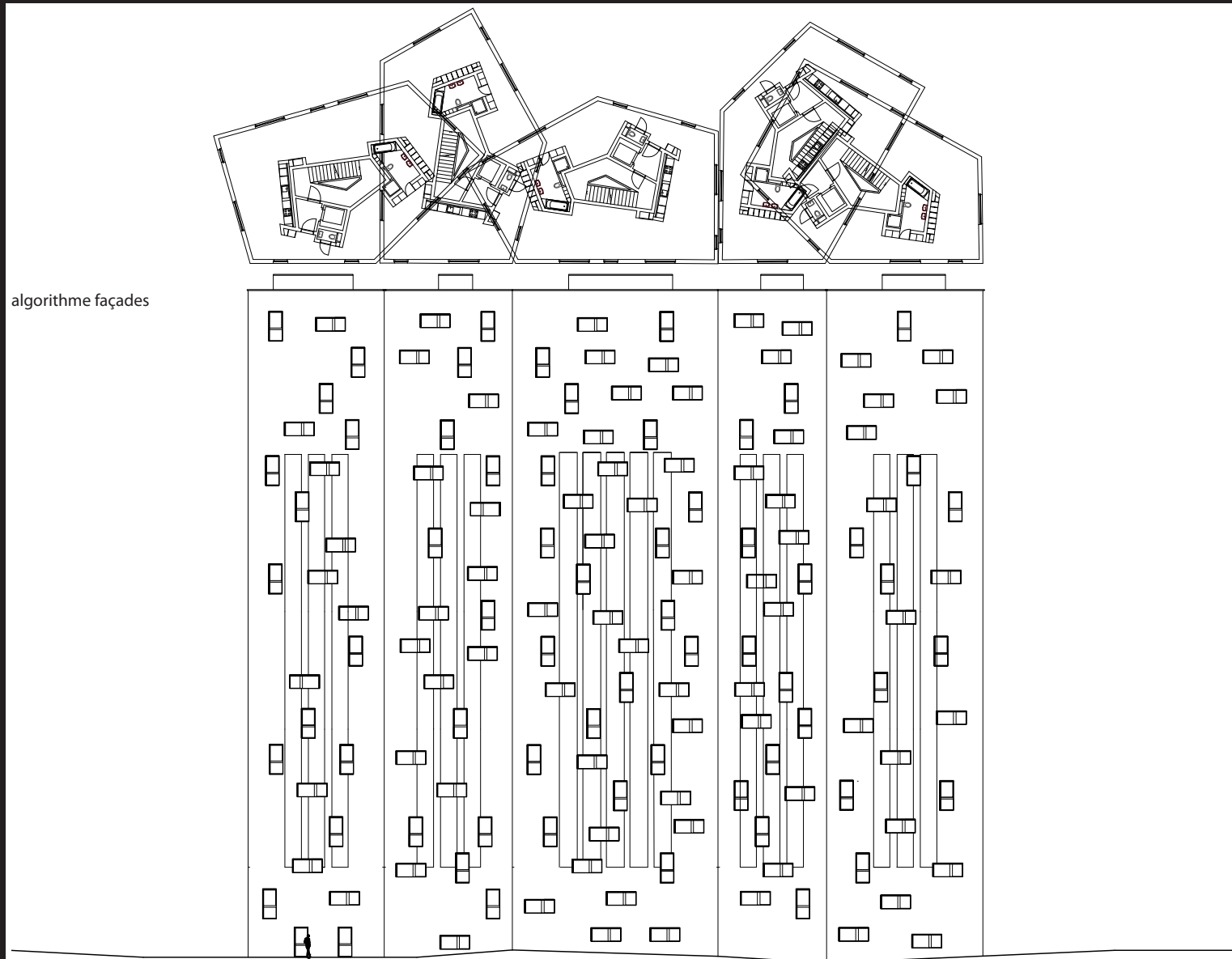


rez-de-chaussée





# Les façades, composition organique



# Insertion d'un prototype, les friches sont en transformation

