



























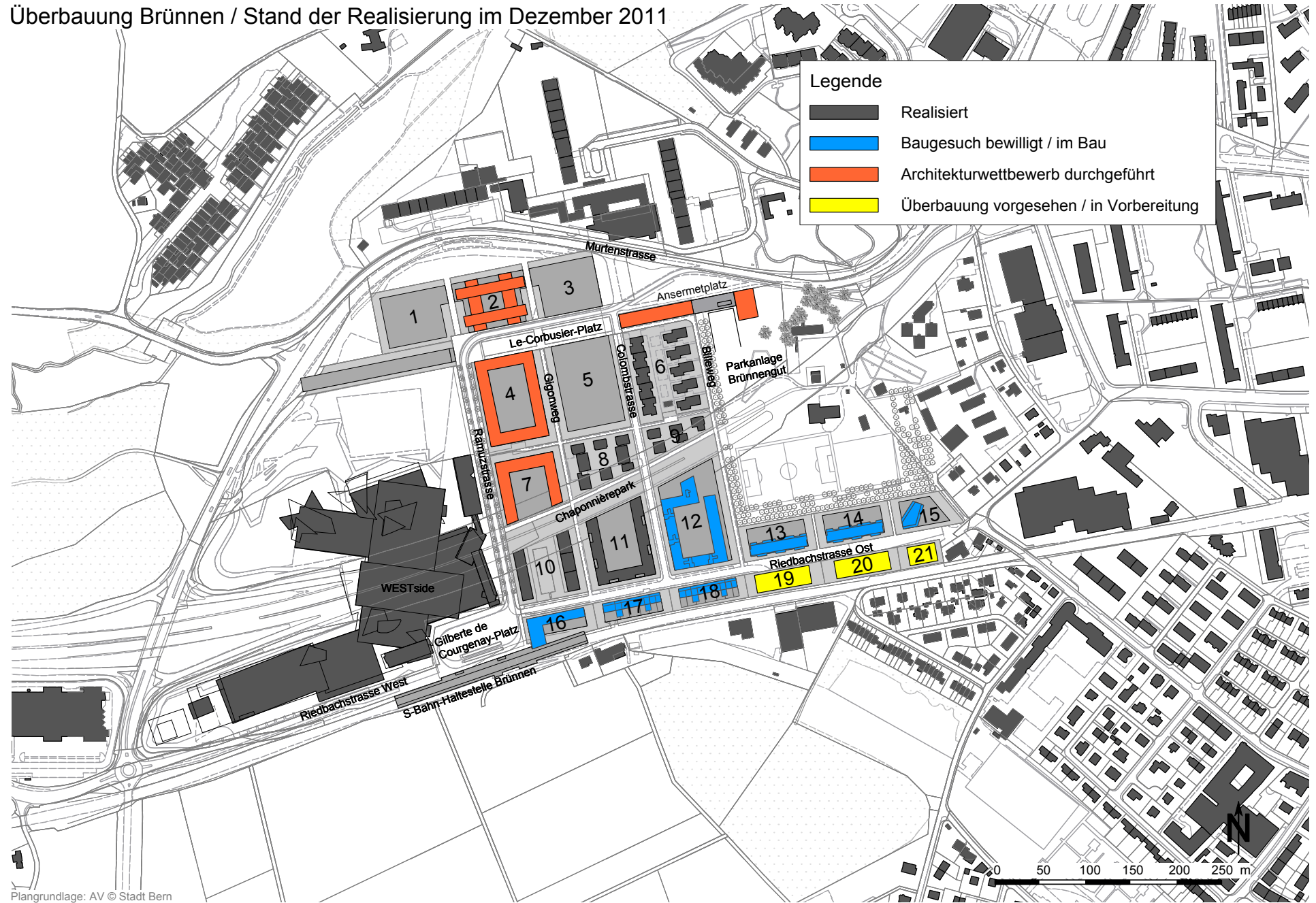




## Beteiligte Architekten/Planer

Städtebauliches Konzept (Workshopverfahren)	Jürg Sulzer, Mathias Wehrlin, Christoph Rossetti, SPA Bern in Zusammenarbeit mit Jaques Blumer, A5, Jürg Althaus, Frank Geiser Experten: Theo Hotz, Carl Fingerhut, Thomas Sieverts
Planungsvorlage 1991	Christoph Rossetti, SPA
Ergänzung Planung 1991 für FEZ (1999)	Christoph Rossetti, Hugo Staub (Verkehr, Umweltbericht), SPA
Freizeit- und Einkaufszentrum (FEZ) Westside	Jean Nouvel, Paris Daniel Libeskind, Berlin Massimilio Fuksas, Rom Inès Lamunier-Patrik Devanthery, Carouge ARB, Bern
Baufeld 2 (63 Wg) Le-Corbusier-Platz	Nord GmbH architekten, Basel
Baufeld 4+7 (138 Wg) Ramuzstrasse	OC-Fröhlich + Hsu Architekten AG, Zürich
Baufeld 6 (75 Wg) Colombstrasse	Büro B, Bern
Baufelder 8+9 (53 Wg) Colombstrasse/Gigonweg	Regina und Alain Gonthier, Bern
Baufeld 10 (47 Wg) Ramuzstrasse/Gigonweg	Bachelard + Wagner, Basel
Baufeld 11(60 Wg) Colombstrasse/Gigonweg	Matti Ragaz Hitz Architekten, Bern-Liebefeld
Baufeld 12 (95 Wg) Colombstrasse/Billeweg	Patrick Gmür Architekten AG, Zürich
Baufelder 13-15 (75 Wg) Riedbachstrasse	Renzo Bader Architekten, Zug
Baufelder 16-18 Riedbachstrasse	Architekten Sued 5, Biel
Bildungs- und Kindereinrichtung Ansermetplatz	Ernst Gerber Architekten + Planer AG, werkgruppe agw, Bern
Parkanlage Brännengut	David Bosshard, Bern Andreas Tresp, Zürich
Oberflächengestaltung Autobahnüberdeckung	Bauchplan, München
Gilberte-de-Courgenay-Platz, Le Corbusier-Platz	Toni Weber, Solothurn und Rolf Mühlethaler, Bern
S-Bahnstation Brünen	Rolf Mühlethaler, Bern

# Überbauung Brünen / Stand der Realisierung im Dezember 2011

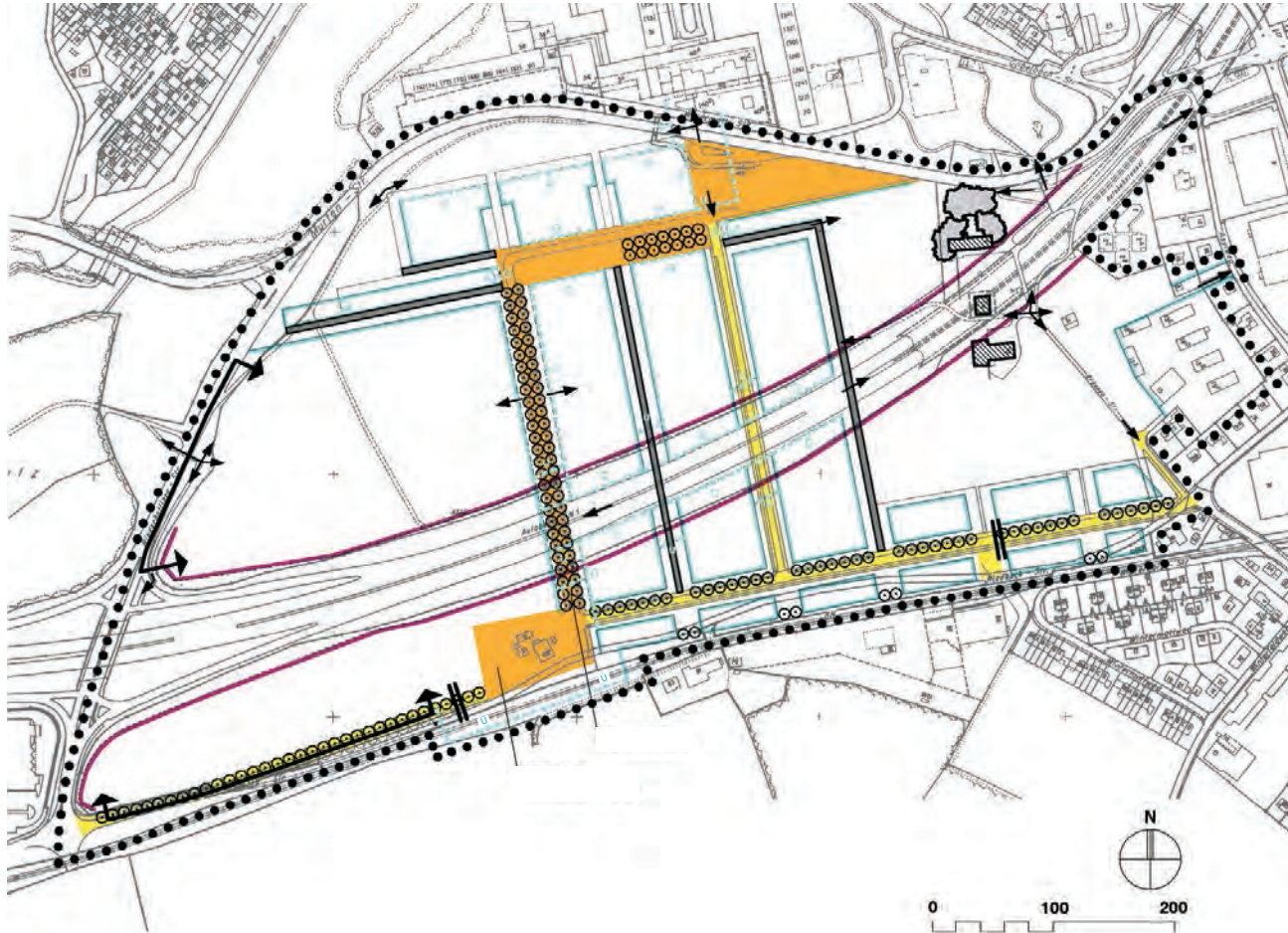


Plangrundlage: AV © Stadt Bern



# 1 GRUNDLAGEN

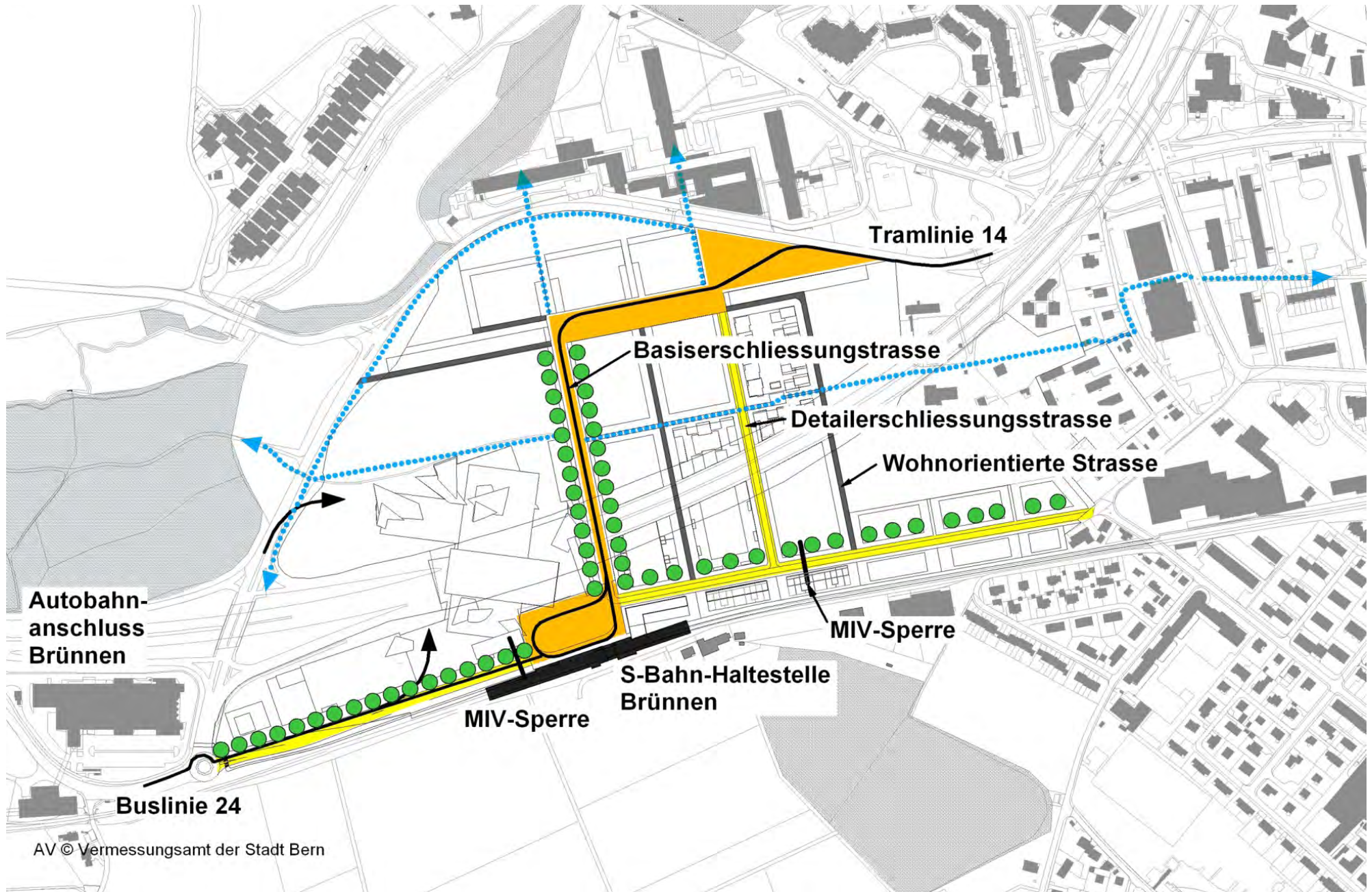
## 1.3 Überbauungsplan Brünnen



Copyright by Stadtplanungsamt Bern  
Review 22.07.02 Dr. Ing. Jürg Sulzer

### Legende:

- Wirkungsbereich
- Baulinie
- - -<sup>G</sup> Gestaltungsbaulinie
- - -<sup>A</sup> Arkadenbaulinie
- - -<sup>U</sup> Baulinie für unterirdische Bauten
- - -<sup>UU</sup> Baulinie für Bauten über und unter der Strasse
- Eidg. Baulinie
- ▨ Geschützte Bauten
- ▩ Geschützte Bäume
- ⊙⊙⊙ Neue Baumstandorte
- Basierschliessung / Gilberte-de-Courgenay-Platz
- Detailerschliessung
- ▬ Notzufahrt
- ↔ Öffentliche Fussgängerverbindung
- ↗ Abschnitt der Ein- und Ausfahrt
- || Sperre des motorisierten Individualverkehrs



Autobahn-  
anschluss  
Brünen

Buslinie 24

AV © Vermessungsamt der Stadt Bern

Tramlinie 14

Basiserschliessungsstrasse

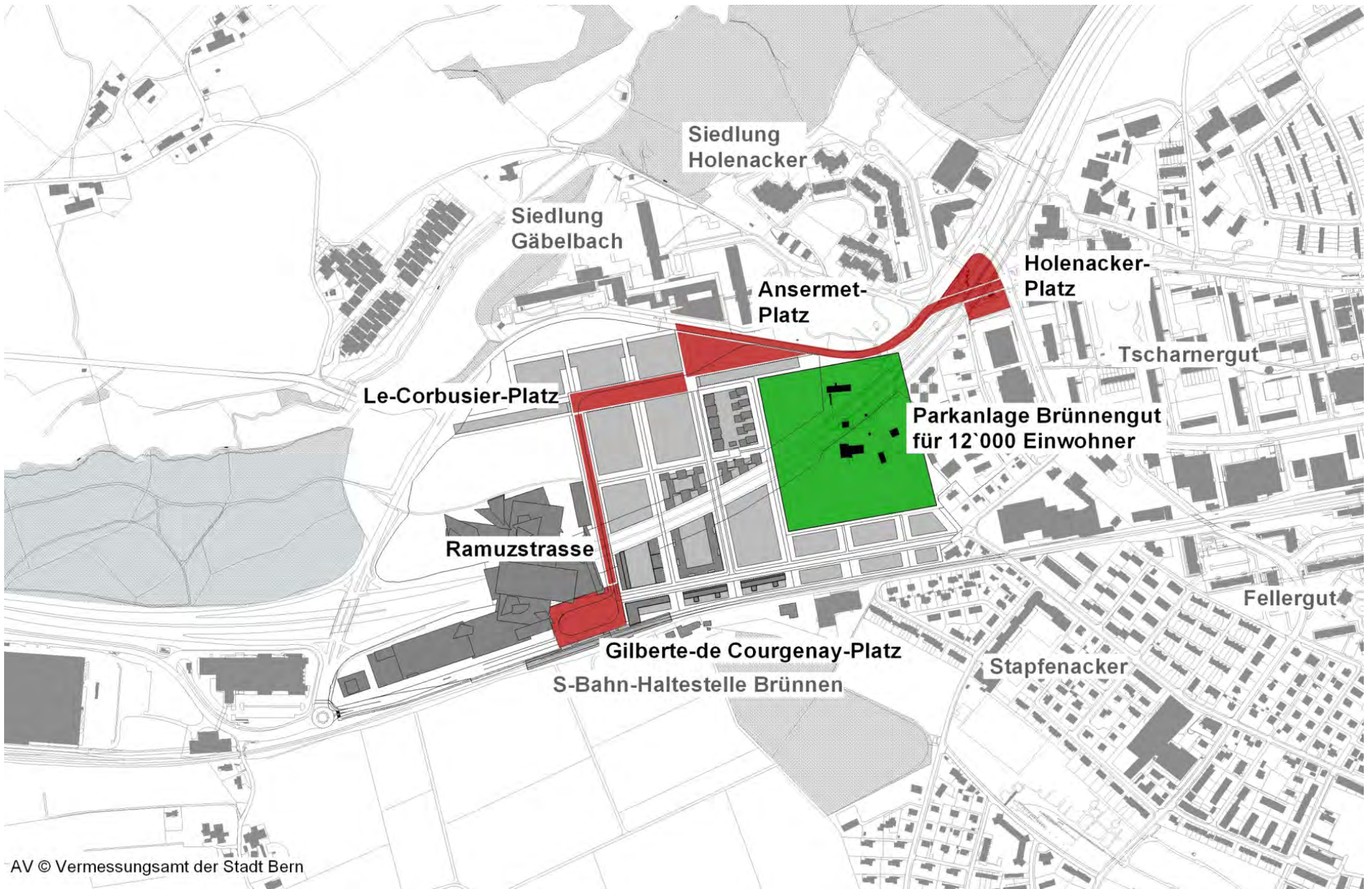
Detailerschliessungsstrasse

Wohnorientierte Strasse

MIV-Sperre

S-Bahn-Haltestelle  
Brünen

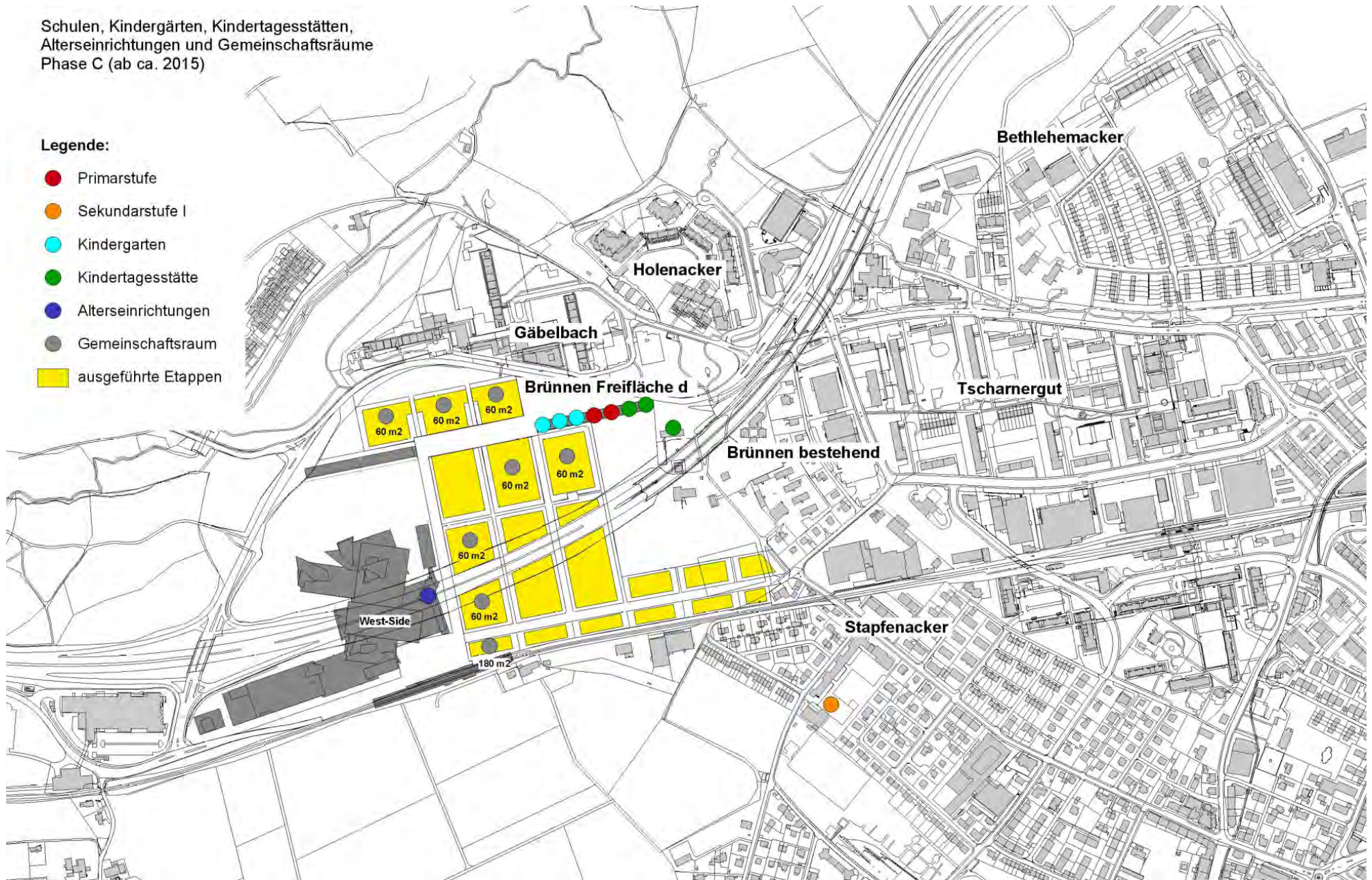
MIV-Sperre



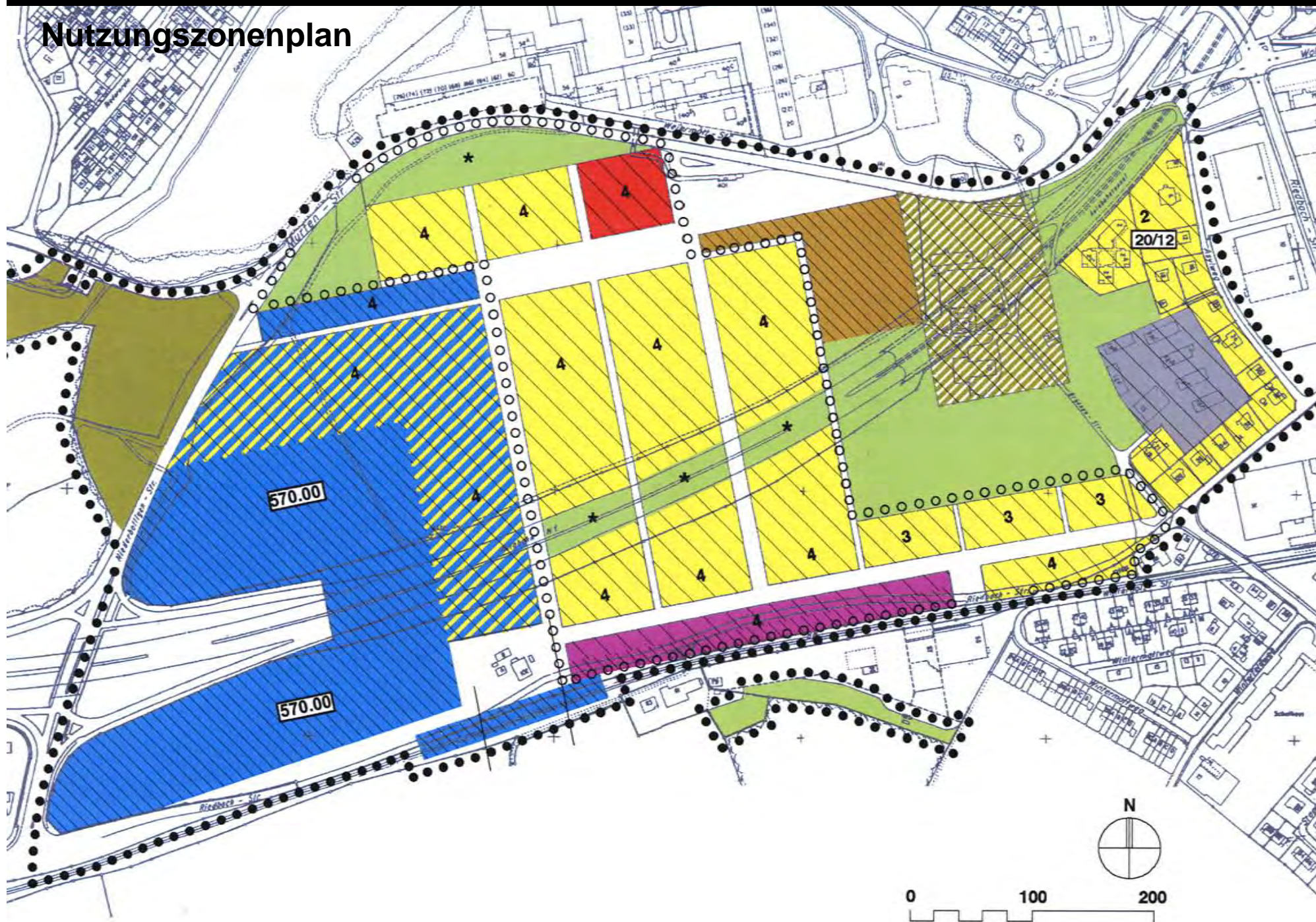
Schulen, Kindergärten, Kindertagesstätten,  
Alterseinrichtungen und Gemeinschaftsräume  
Phase C (ab ca. 2015)

Legende:

- Primarstufe
- Sekundarstufe I
- Kindergarten
- Kindertagesstätte
- Alterseinrichtungen
- Gemeinschaftsraum
- ausgeführte Etappen



# Nutzungszoneplan



BEBAUUNGSKONZEPT

1 : 500

WEITBEWERB BRÜNNEN BERN

STADT

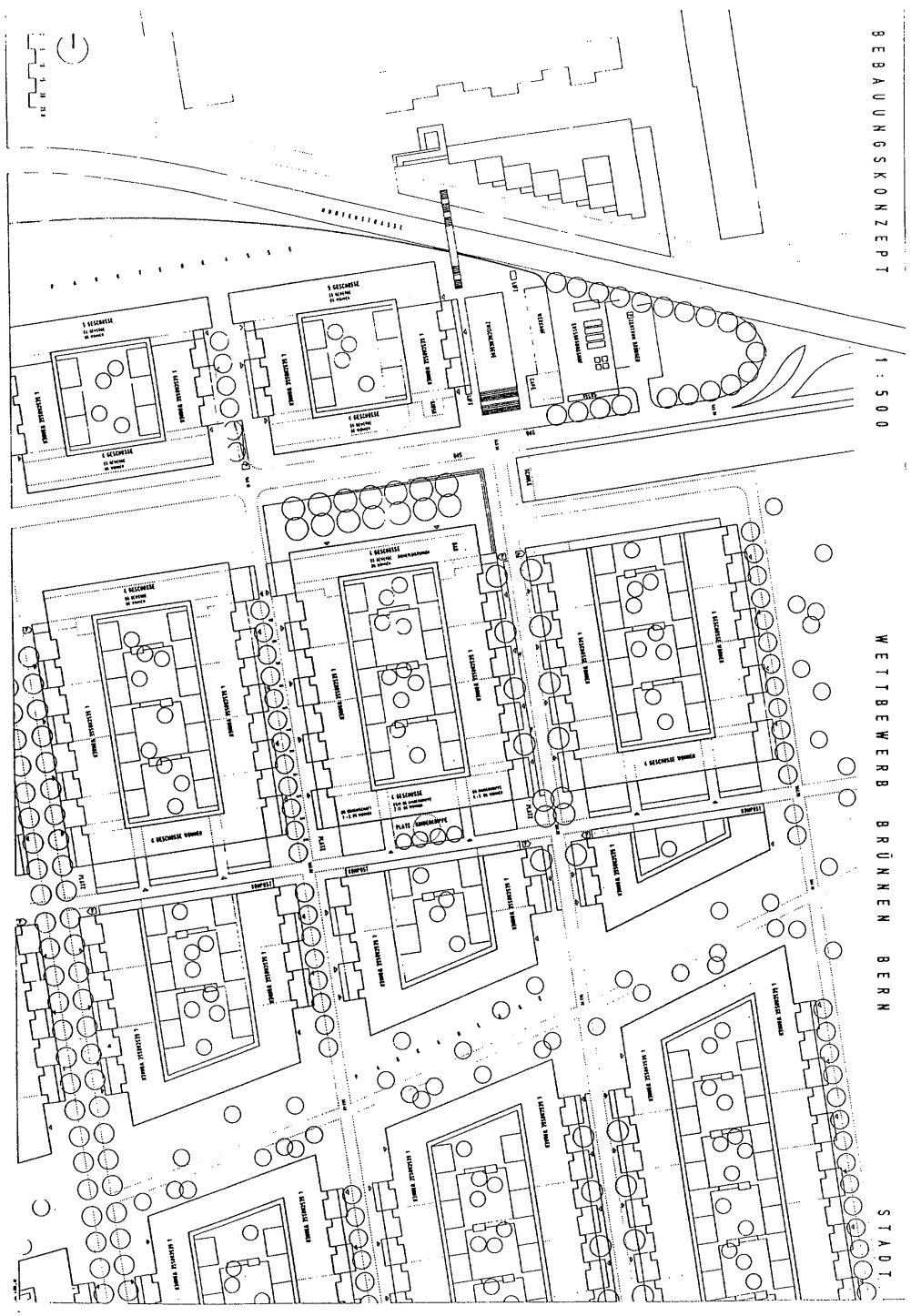
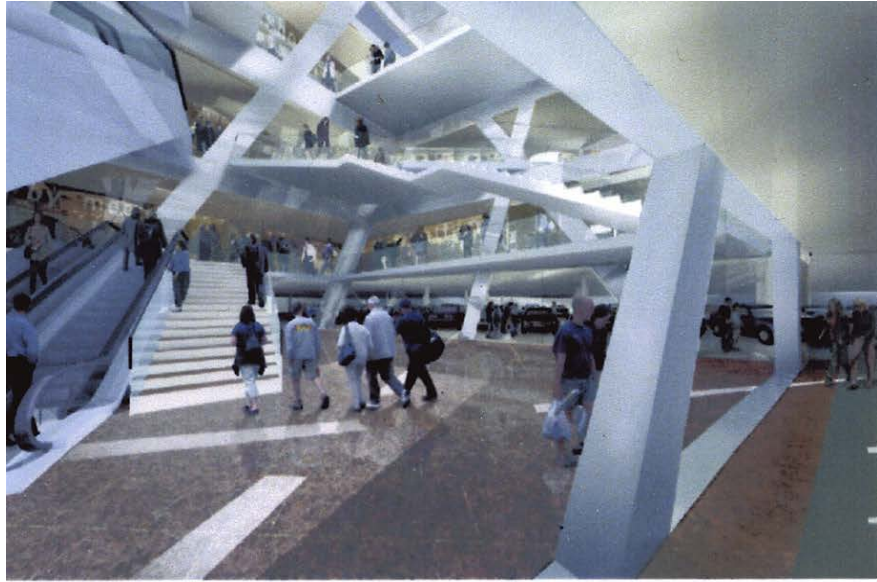






Foto: Manfred Richter

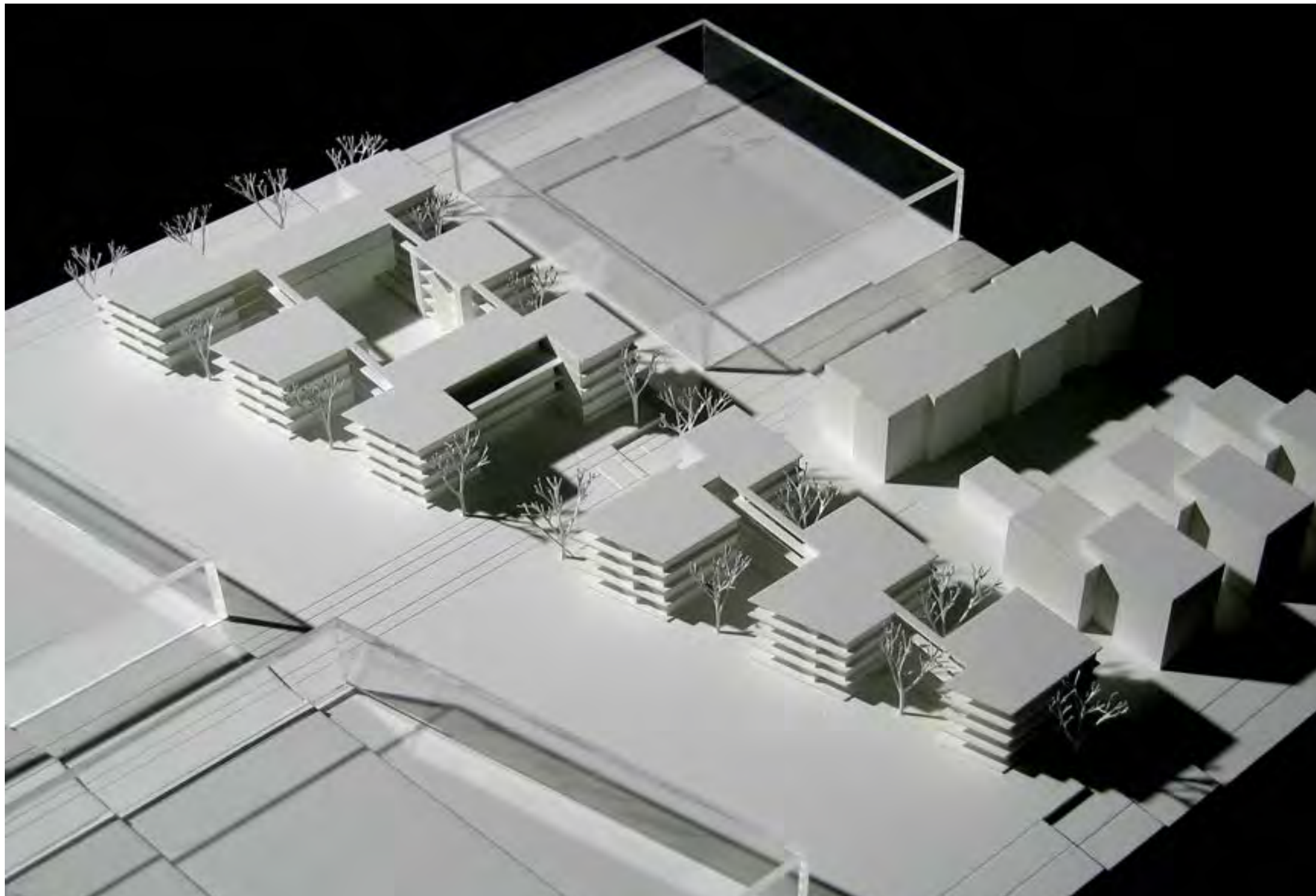


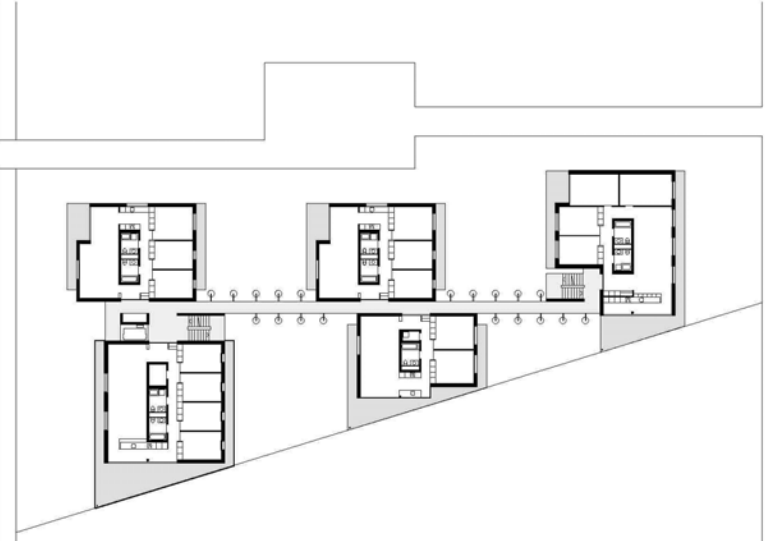




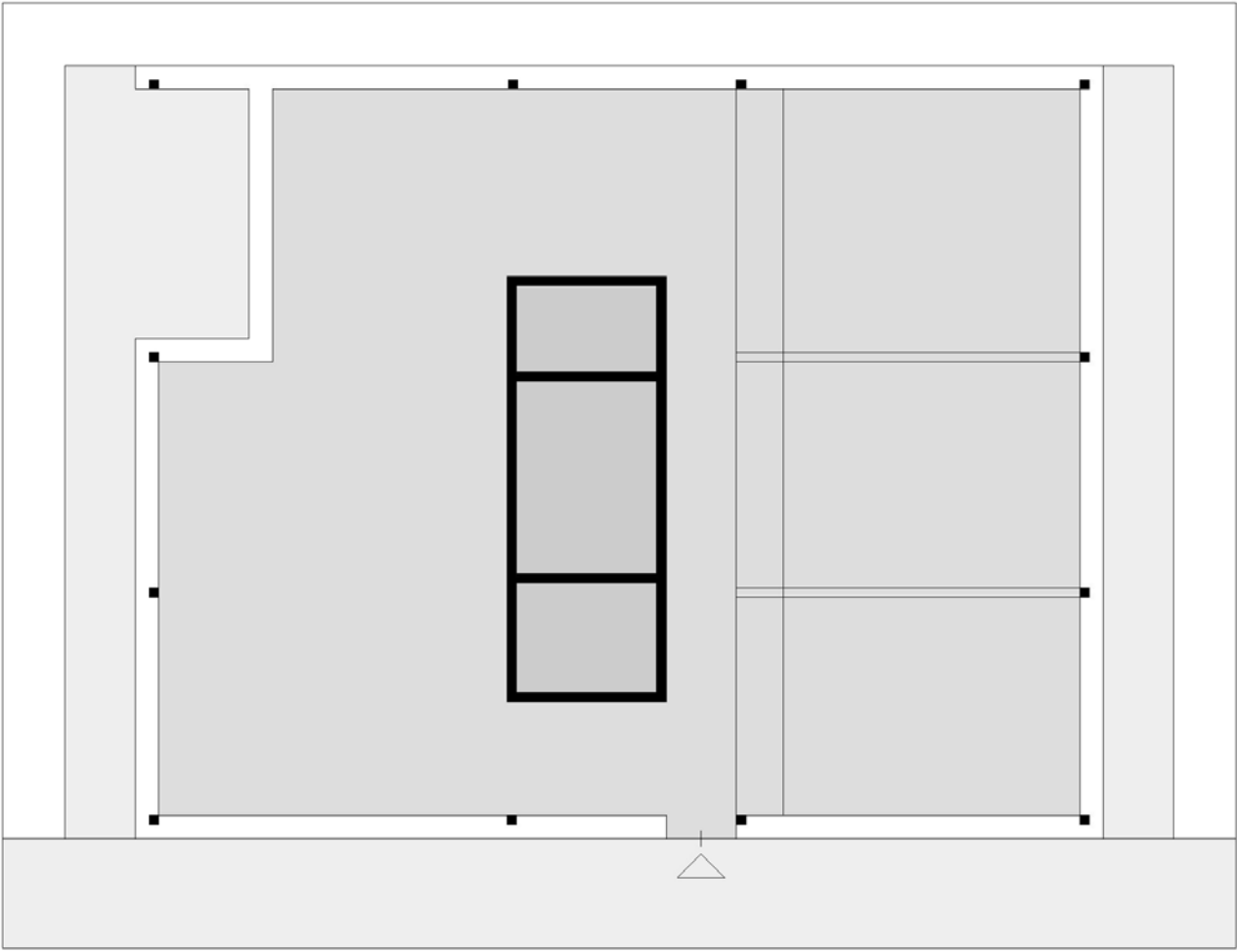
**Brünnen**

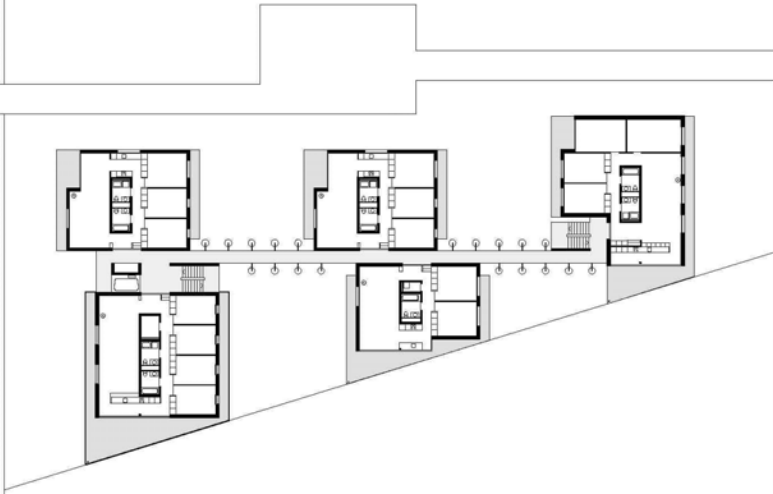
**Stadtzentrum**





"come west"  
1-2. OBERGESCHOSS 1:500





"come west"  
3. OBERGESCHOSS 1:500



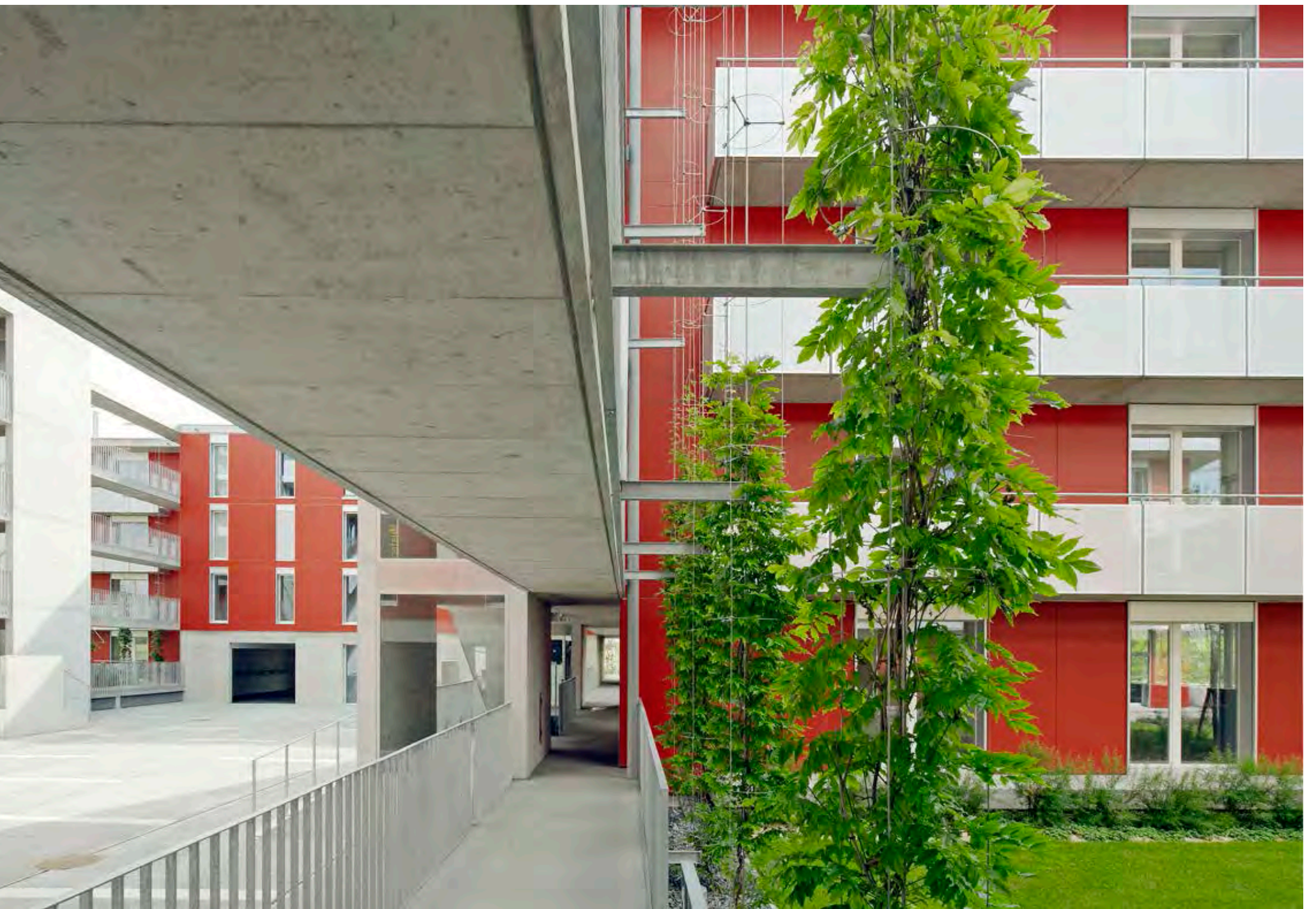


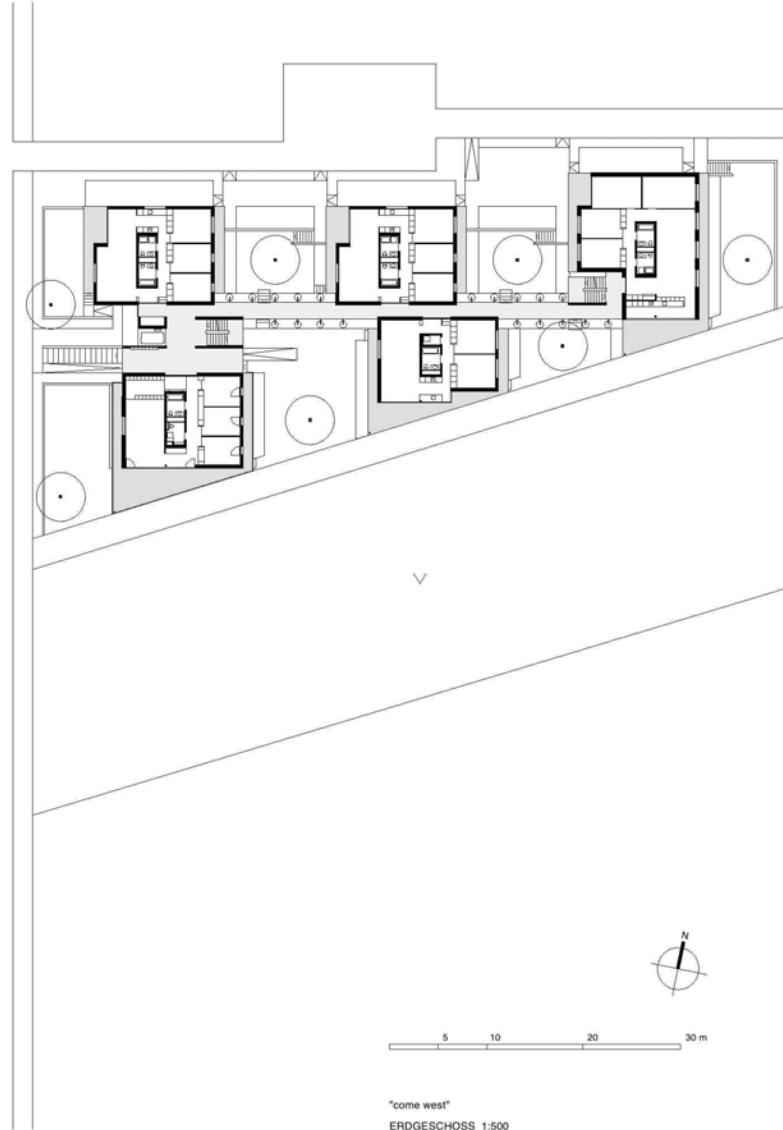




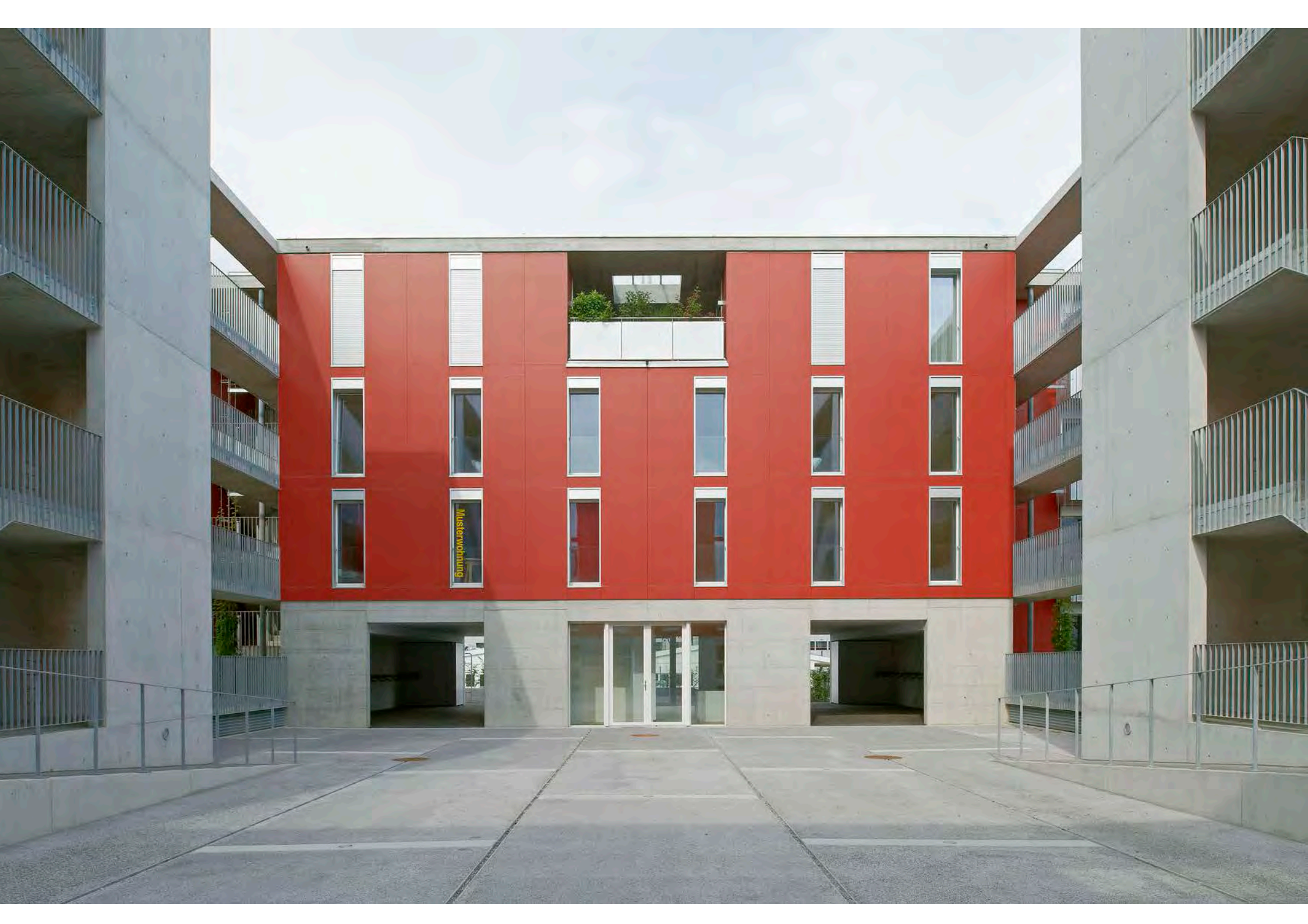




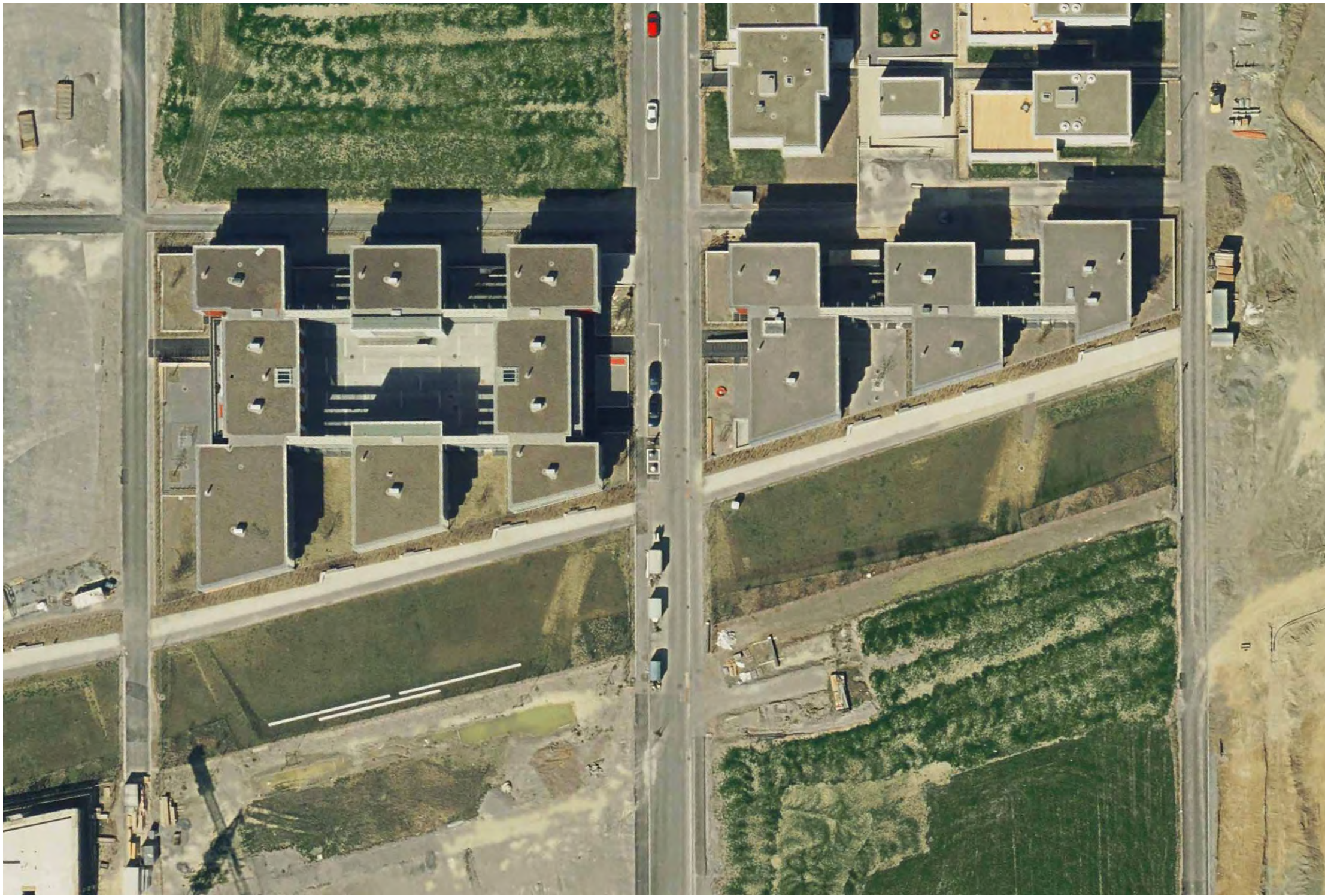




"come west"  
ERDGESCHOSS 1:500



Musterwohnung

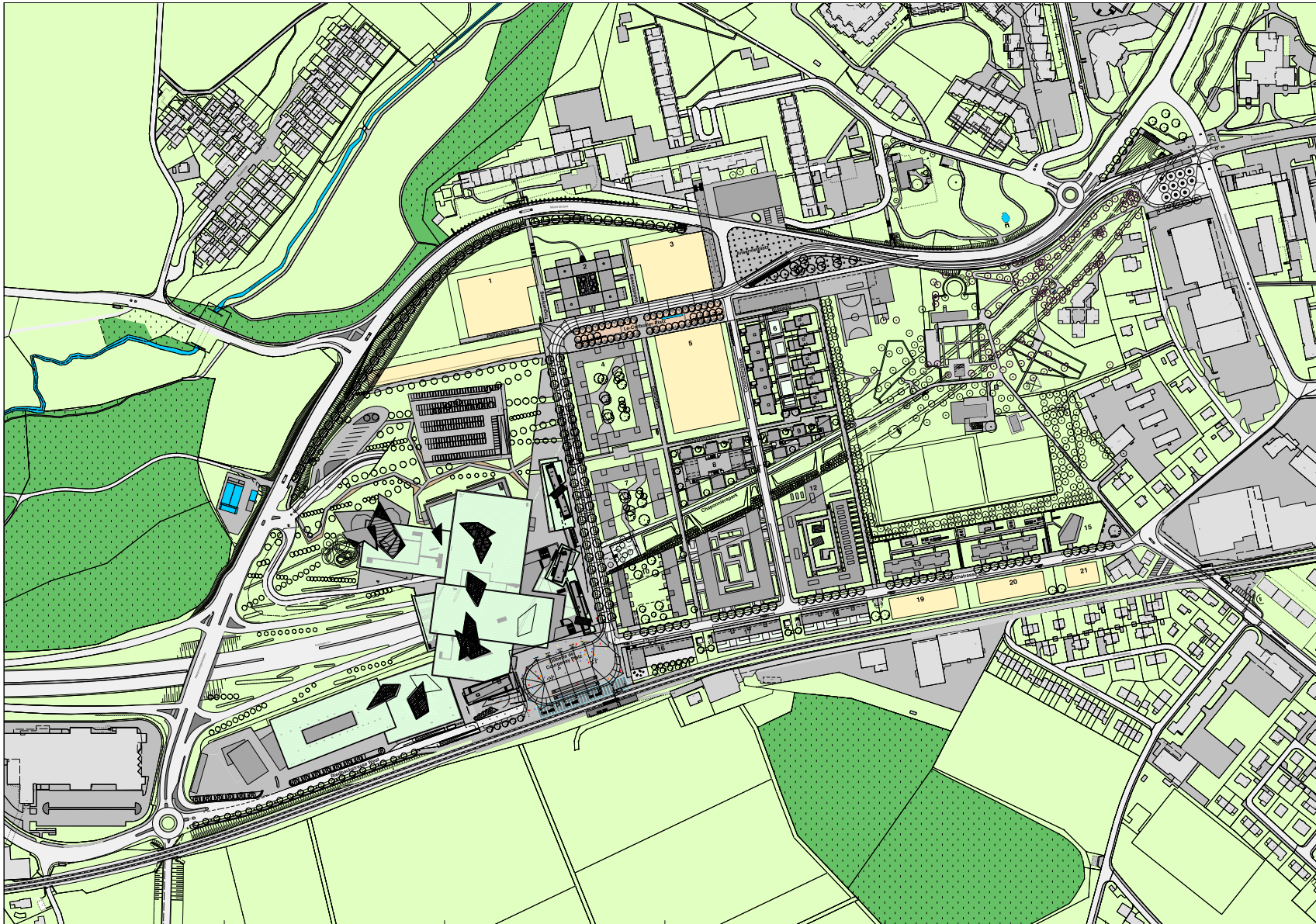












### Legende

- Gebäude gemäss Katasterplan
- Gebäude Gebiet Brünen
- Gehweg / Vorplatz
- Strassen
- Strasseninsel
- Grünfläche / Bankette
- Baufelder
- Wald / Hügel

### Baufelder

Baufeld	Strasse
1	Wald / Hügel
2	Wald / Hügel
3	Wald / Hügel
4	Wald / Hügel
5	Wald / Hügel
6	Wald / Hügel
7	Wald / Hügel
8	Wald / Hügel
9	Wald / Hügel
10	Wald / Hügel
11	Wald / Hügel
12	Wald / Hügel
13	Wald / Hügel
14	Wald / Hügel
15	Wald / Hügel
16	Wald / Hügel
17	Wald / Hügel
18	Wald / Hügel
19	Wald / Hügel
20	Wald / Hügel
21	Wald / Hügel

Baufeld	Strasse
1	Wald / Hügel
2	Wald / Hügel
3	Wald / Hügel
4	Wald / Hügel
5	Wald / Hügel
6	Wald / Hügel
7	Wald / Hügel
8	Wald / Hügel
9	Wald / Hügel
10	Wald / Hügel
11	Wald / Hügel
12	Wald / Hügel
13	Wald / Hügel
14	Wald / Hügel
15	Wald / Hügel
16	Wald / Hügel
17	Wald / Hügel
18	Wald / Hügel
19	Wald / Hügel
20	Wald / Hügel
21	Wald / Hügel

### Neue Brünen AG

**Gesamprojekt**

**Brünen Nord**  
**Übersichtsplan**

Skala 1:1'000  
Stand: 20.05.2011

**Auftraggeber:**  
 Immobilien-Entwicklungs-AG Brünen Nord (IGB)  
 Einwohnergemeinde Bern (EG Bern)


Projektname: A\_EB\_GP\_SU\_001H  
 Datum: 20.05.2011  
 Zeichner: BCL/MSB











































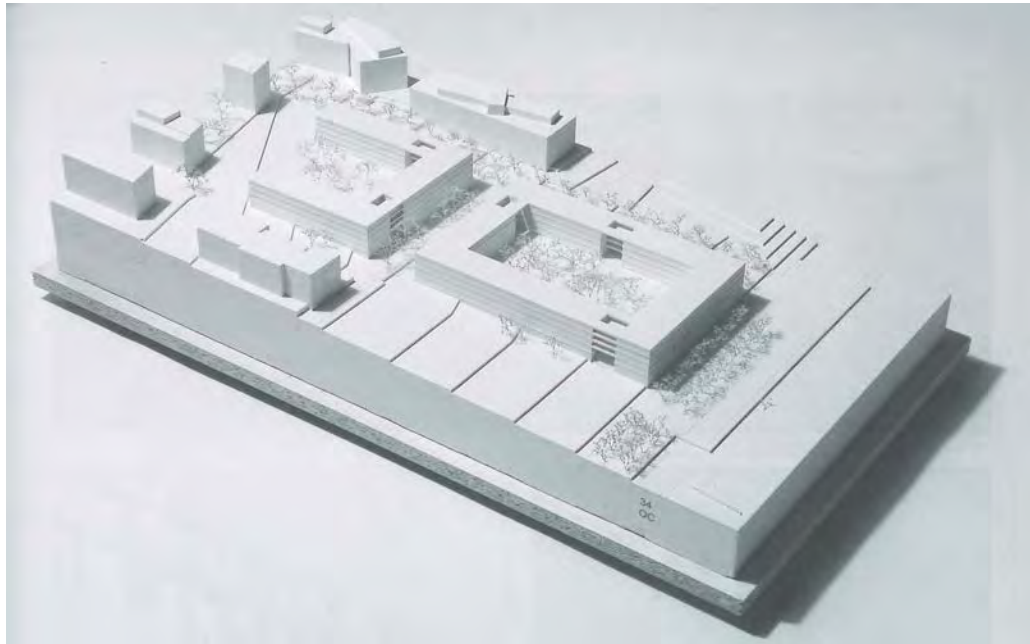




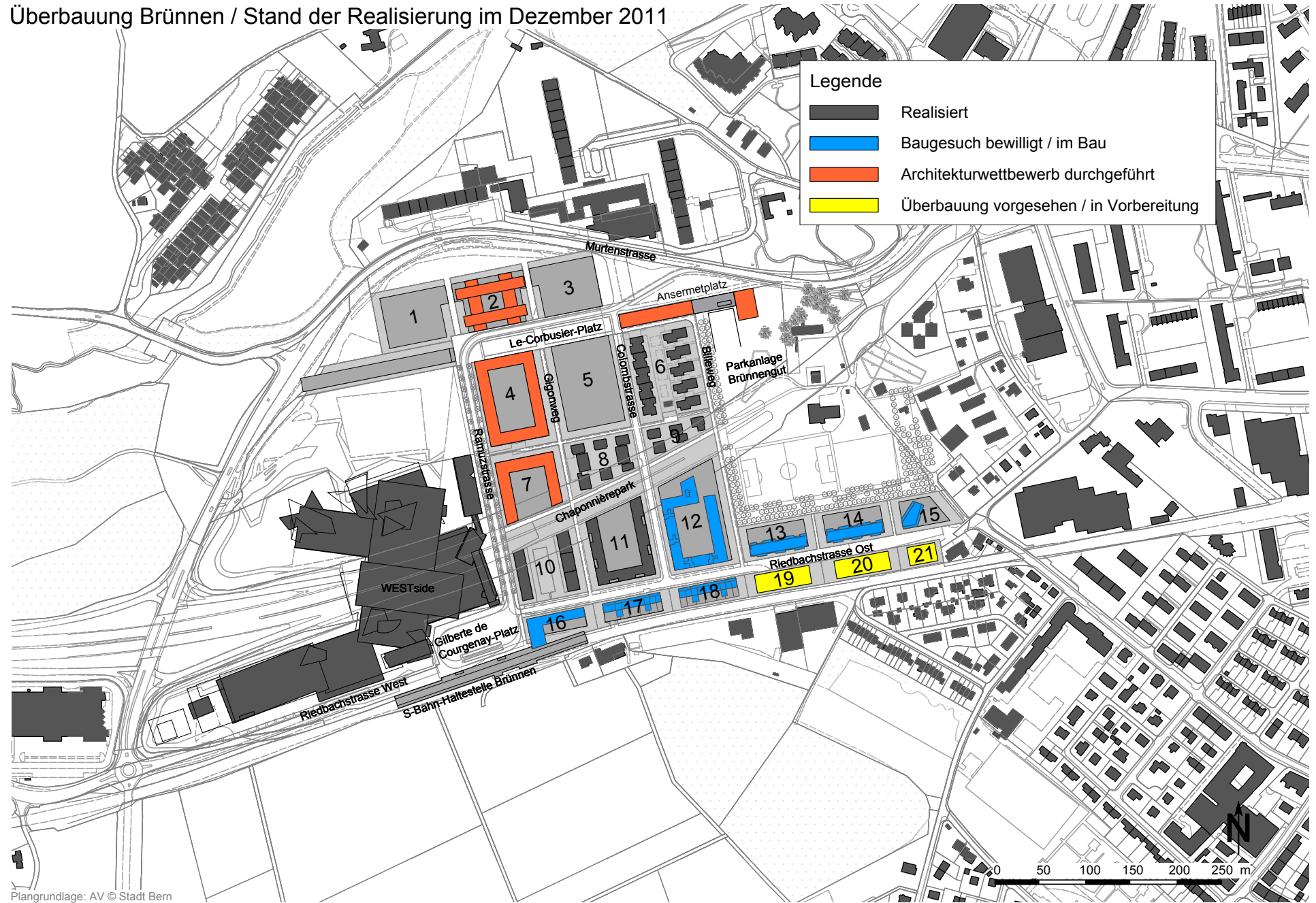








# Überbauung Brünen / Stand der Realisierung im Dezember 2011



Legende	
	Realisiert
	Baugesuch bewilligt / im Bau
	Architekturwettbewerb durchgeführt
	Überbauung vorgesehen / in Vorbereitung

## Bern

# Alt-Stadtplaner übt Kritik an der «Spektakelarchitektur» in Brünnen

In Bern-Brünnen werde die Stadtbaukultur zugunsten von «autistischen Einzelentwürfen» vernachlässigt, sagt Alt-Stadtplaner Jürg Sulzer. Bauherrschaft und Architekt eines preisgekrönten Projektes wehren sich.



«Städtebauliches Missverständnis» oder identitätsstiftender Impuls für das Quartier? Das Projekt «à discrétion» der Basler Nord Architekten gibt zu reden. Foto: zvg





# Bern



Der «Waldpark» verbindet die Siedlung auf der Autobahn mit der Bremgartenstrasse.



«Wald statt Stadt. Stadt statt Autobahn»: Nicht der Wald, sondern die Autobahn soll überbaut werden. Skizzen: zvg

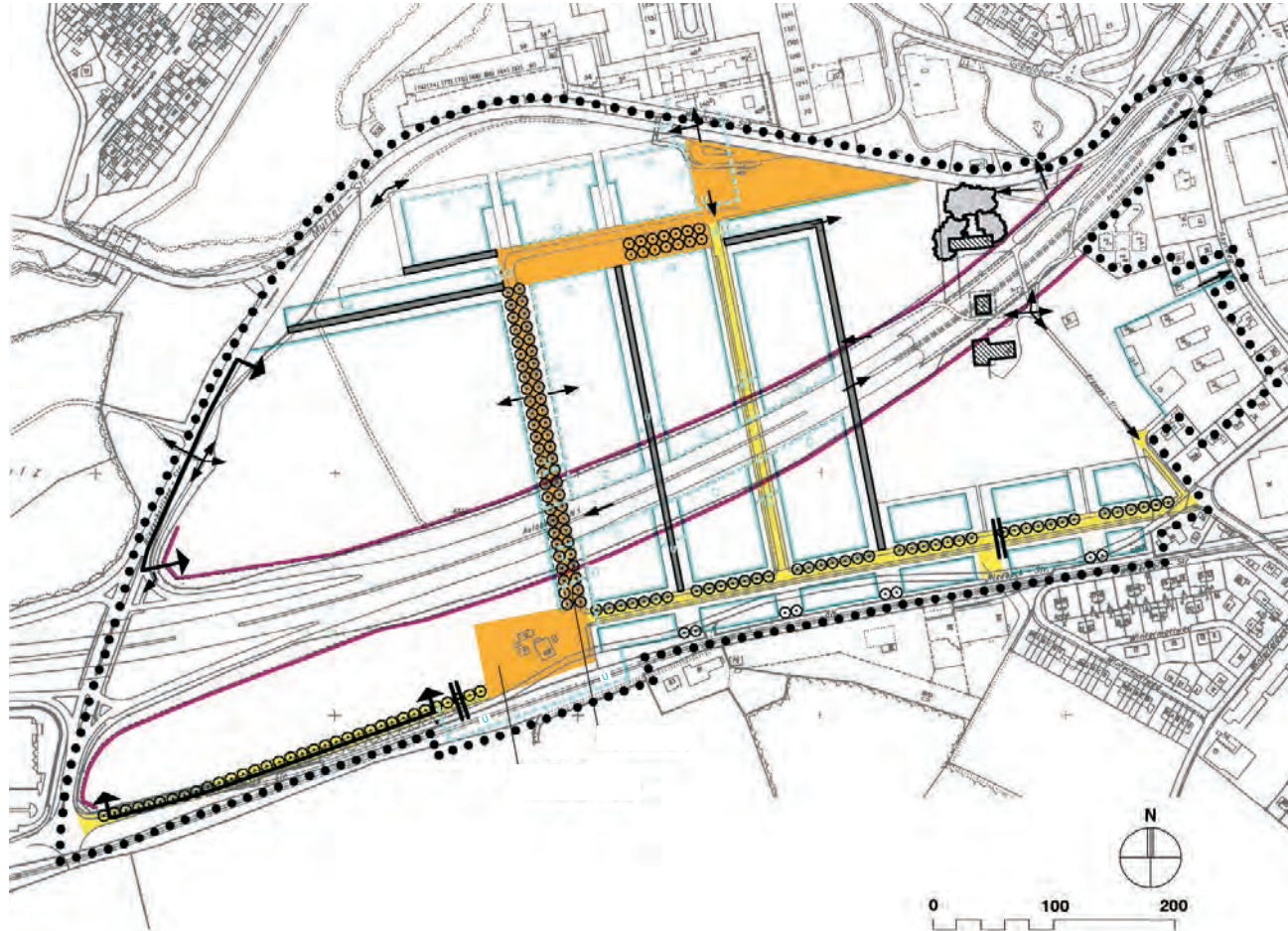
## «Die Waldstadt wird ihrem Namen nicht gerecht»

Zwei Architekten haben eine Alternative zur Überbauung im Wald entworfen.



# 1 GRUNDLAGEN

## 1.3 Überbauungsplan Brünnen



Copyright by Stadtplanungsamt Bern  
Review 22.07.02 Dr. Ing. Jürg Sulzer

### Legende:

- Wirkungsbereich
- Baulinie
- - -<sup>G</sup> Gestaltungsbaulinie
- - -<sup>A</sup> Arkadenbaulinie
- - -<sup>U</sup> Baulinie für unterirdische Bauten
- - -<sup>UU</sup> Baulinie für Bauten über und unter der Strasse
- Eidg. Baulinie
- ▨ Geschützte Bauten
- ▩ Geschützte Bäume
- ⊗⊗⊗ Neue Baumstandorte
- ▭ Basiserschliessung / Gilberte-de-Courgenay-Platz
- ▭ Detailerschliessung
- ▭ Notzufahrt
- ↔ Öffentliche Fussgänger Verbindung
- ↔ Abschnitt der Ein- und Ausfahrt
- || Sperre des motorisierten Individualverkehrs



