



landscape - myths - technology

2.1 Erstefeld

2.2 Göschenen

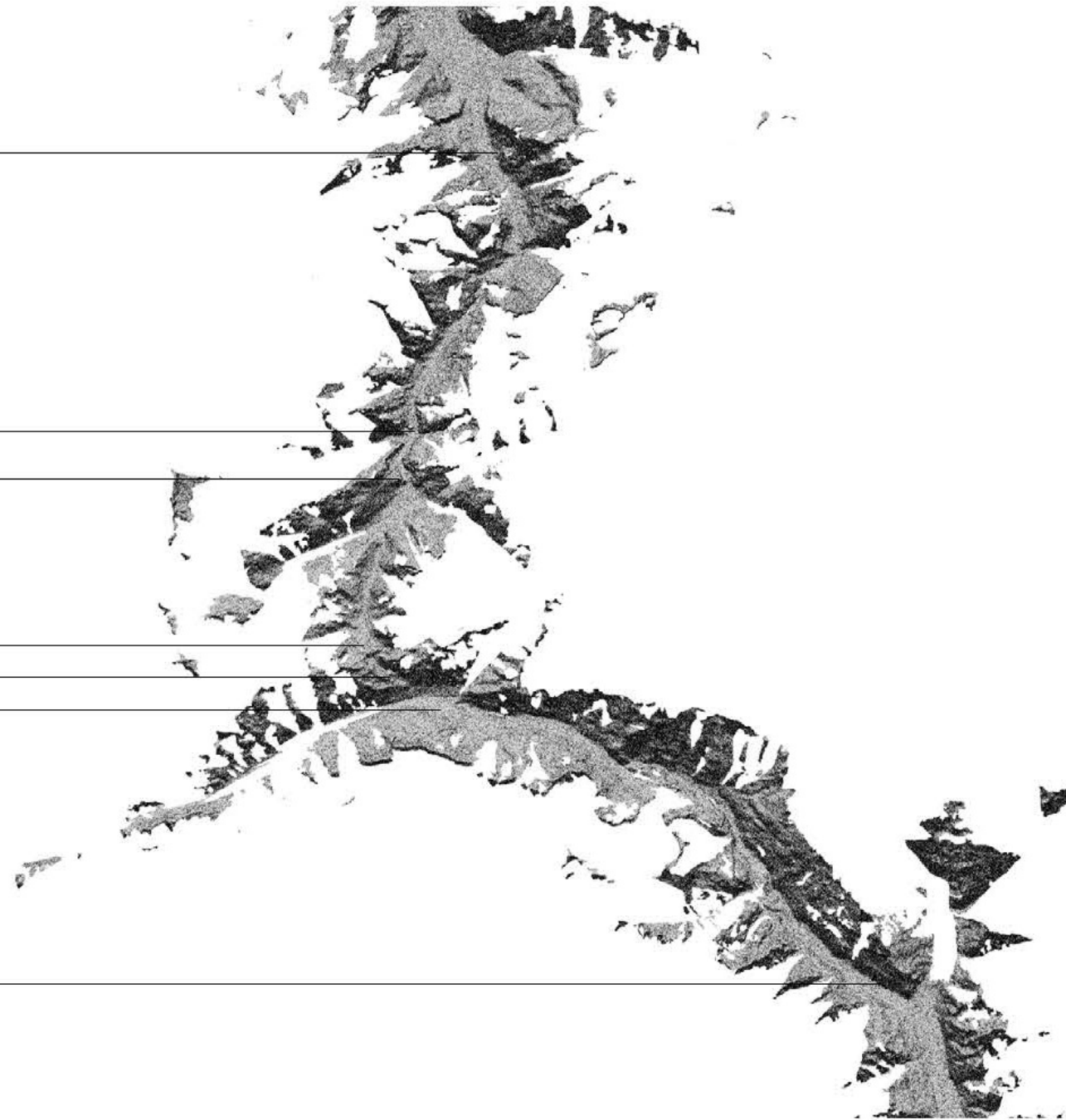
2.3 Teufelsbücke

2.4 Gotthard Pass

2.5 Tremola

2.6 Airolo

2.7 Bodio



LVML carte en points nuages
de la route du St. Gotthard



Equipe du LVML à l'ETH



Drone du LVML effectuant des relevés en points nuages
sur la route du St. Gothard



Coupe topique de la maquette du St. Gotthard aux abords d' Airolo par le LVML



Gotthard Project – Alp Transit Train Tunnel (57km), 475m a.s.l.
Landscape Visualization and Modeling Lab LVML – ETH Zurich

Animation du LVML sur maquette 3D en points nuages
de la route du St. Gothard



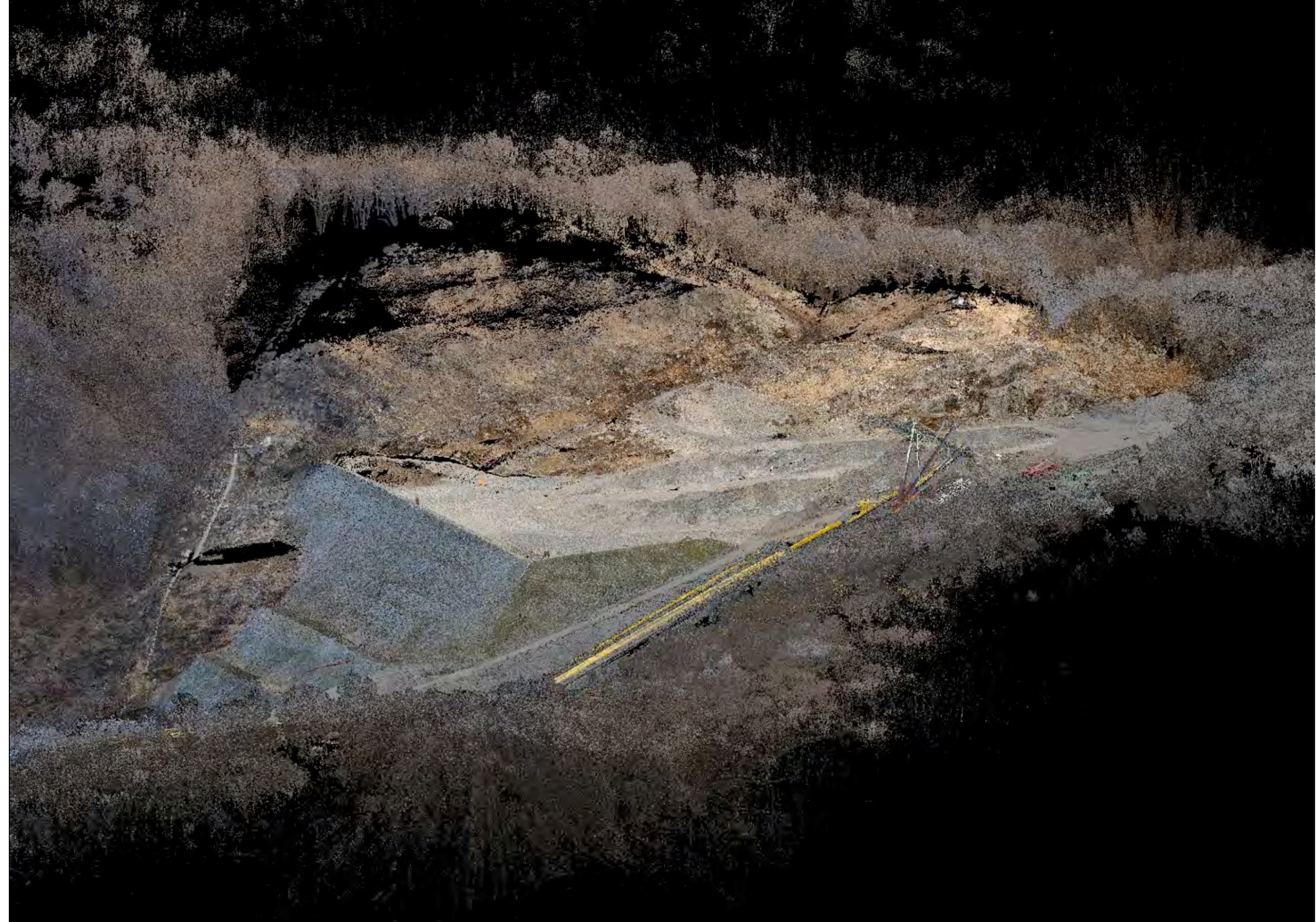
Scanner Laser Terrestre du
LVML



Prise de points nuages par laser terrestre du LVML



Maquette 3D géo-référencée du LVML générée à partir de points nuages



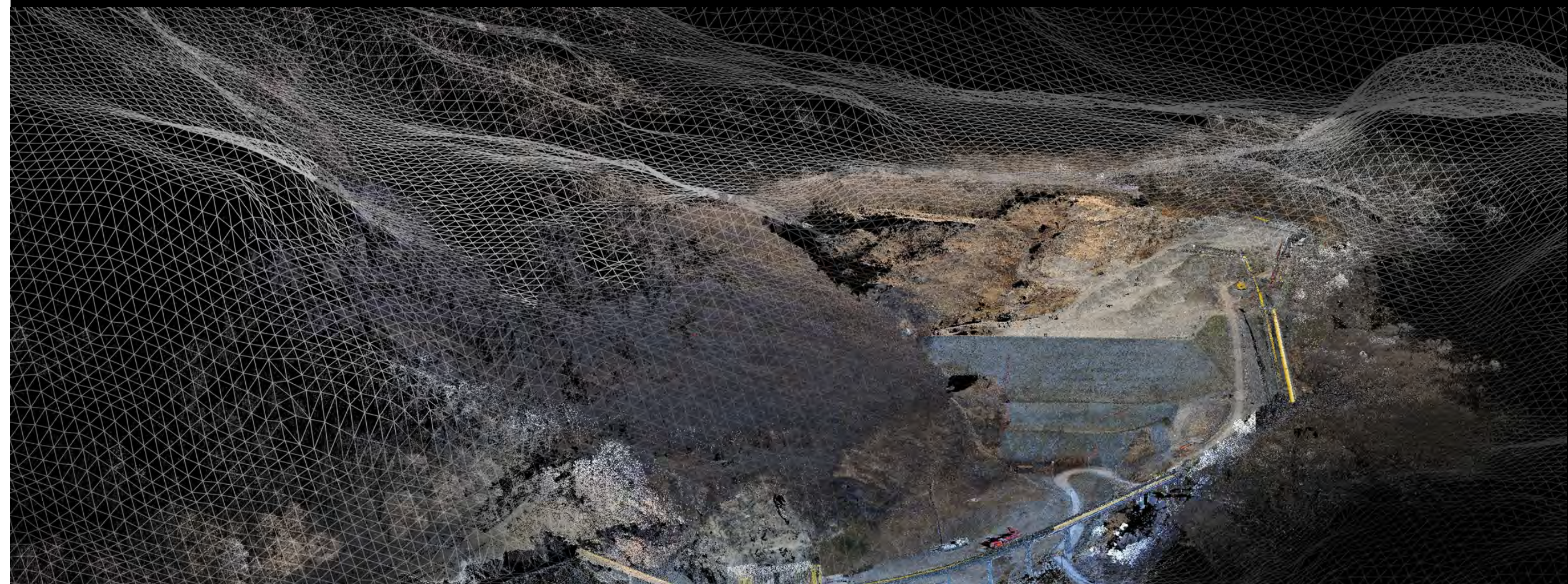
Maquette 3D géo-référencée du LVML générée à partir de points nuages



Maquette 3D géo-référencée du LVML générée à partir de points nuages

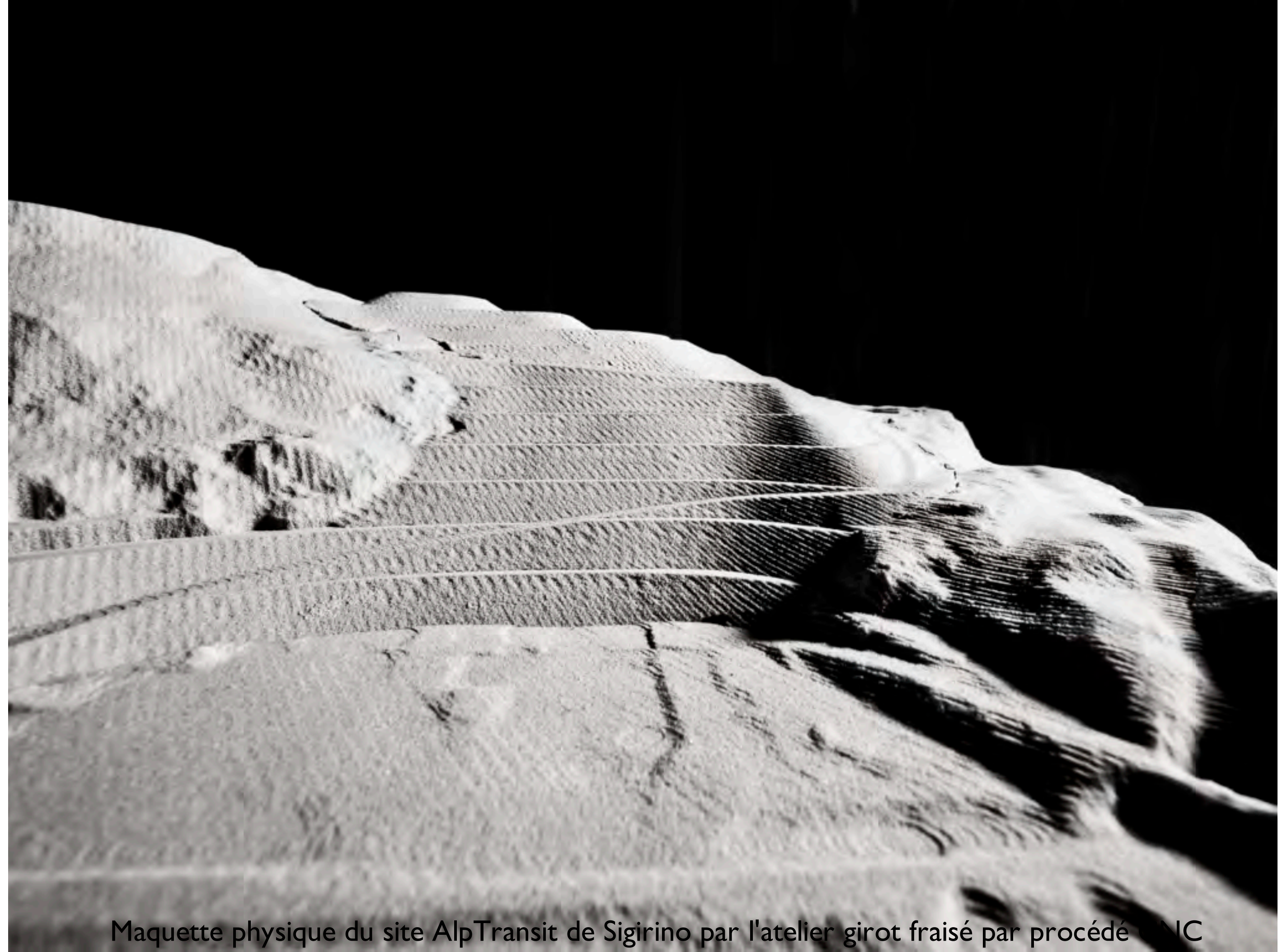


Maquette 3D géo-référencée du LVML générée à partir de points nuages



Maquette 3D en points nuages du LVML insérée sur maillage géodésique Swisstopo

Animation topologique sur maquette 3D du site AlpTransit de Sigrino par l'atelier giroto



Maquette physique du site AlpTransit de Sigrino par l'atelier giroto fraisé par procédé CNC



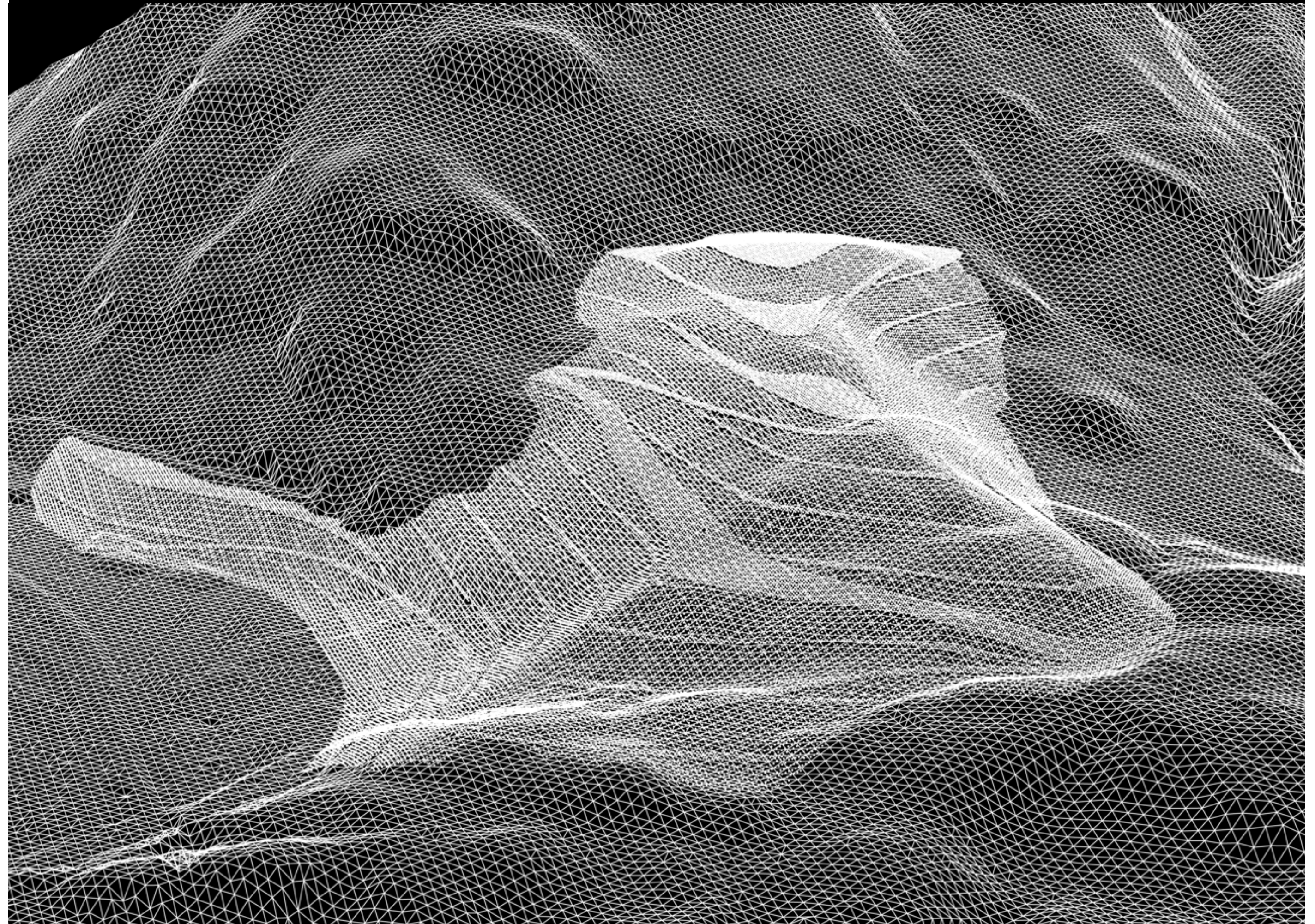
Construction du site de Sigrino



Construction du site de Sigrino



Construction du site de Sigirino



Maquette topologique virtuelle du site AlpTransit de Sigrino par l'atelier giroto



Maquette topologique virtuelle du site AlpTransit de Sigrino par l'atelier giroto



Maquette topologique virtuelle du site AlpTransit de Sigrino par l'atelier giroto



Maquette topologique virtuelle du site AlpTransit de Sigrino par l'atelier giroto



Maquette topologique virtuelle du site AlpTransit de Sigrino par l'atelier girot



Carte postale fictive de Sion-sur-Rhône

Fiktive Postkarte von Sion-sur-Rhône



maquette topologique CNC du site de Sion avec 1,3 million de facettes par le LVML