

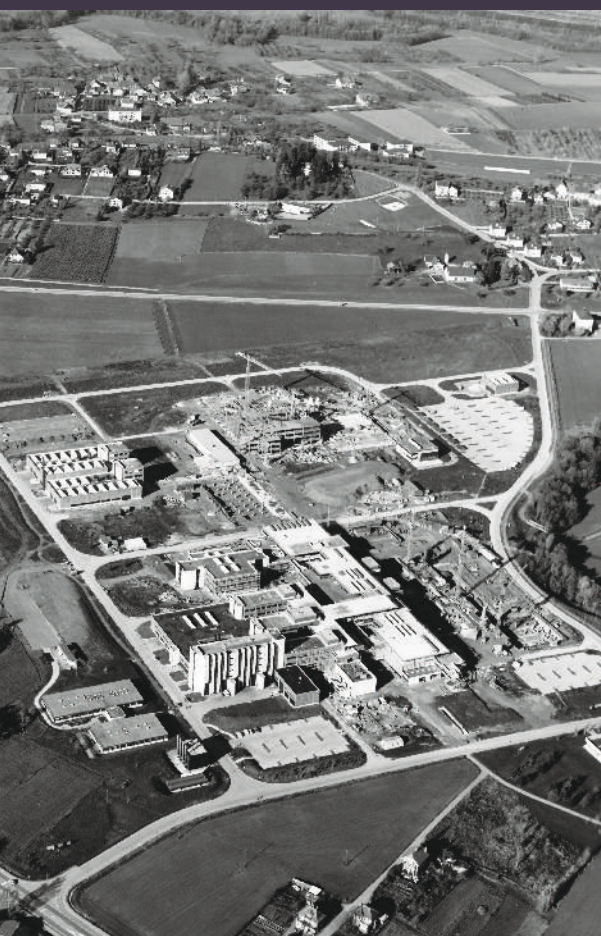


EN VISITE guidée

5 MAI

sia

société suisse des ingénieurs et des architectes
section vaud



05 MAI | Lausanne, samedi 10h00

LE CAMPUS DE L'EPFL, origine et développement (1965 – 2000)

JOËLLE NEUENSCHWANDER FEIHL | Historienne de l'architecture,
Archives de la construction moderne EPFL

EN VISITE | Le déplacement à Dorigny de l'Université est décidé en 1965. Le 1^{er} janvier 1969, l'Ecole d'ingénieurs de l'Université (EPUL) devient fédérale. L'année suivante, le plan d'ensemble et la première étape de construction font l'objet d'un concours. A cette phase, dont le chantier débute en 1974, succèdent deux autres étapes principales : La Diagonale dès 1984 et le Quartier Nord dès 1996. Les enjeux du transfert, ainsi que les péripéties et la mise en œuvre des projets, seront retracés au cours de la balade.

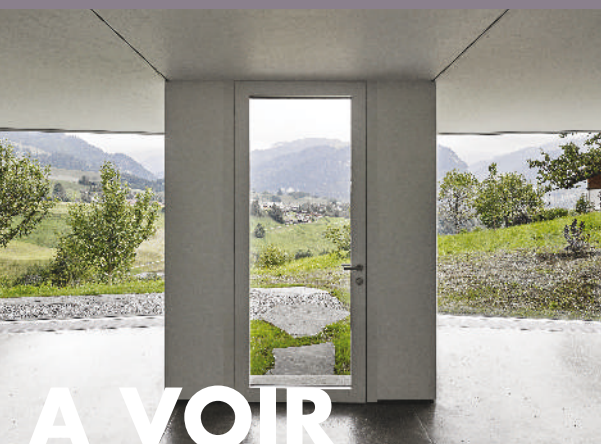
RDV | Samedi 5 mai à 10h00 devant l'arrêt UNIL-Sorge du M1

DUREE | Environ 2h00

INSCRIPTION | info@vd.sia.ch

PHOTO © Henri Germond - Vue aérienne du site, novembre 1977

EN VISITE



A VOIR

ARCHITECTURE ROMANDE
PETIT GUIDE 2015 - 2016

INFORMATIONS | Agenda et plus d'informations sur www.vd.sia.ch.

INSCRIPTION | Merci d'annoncer votre participation à info@vd.sia.ch, au plus tard 48h avant la balade.

PUBLIC CIBLE | Ces promenades urbaines et architecturales s'adressent aux professionnels, étudiants et apprentis de l'environnement bâti.

REMERCIEMENTS | Aux guides et architectes qui présentent ces balades, pour leur disponibilité et leur collaboration. A Réjane Juillet pour l'organisation des visites ; le groupe des architectes lui souhaite le meilleur pour la suite de sa carrière.

ORGANISATION | Groupe des Architectes de la SIA Vaud

« **A VOIR** PETIT GUIDE D'ARCHITECTURE ROMANDE »
Trois éditions disponibles en librairie ou sur commande à info@vd.sia.ch