

Métamorphose, durable ?

Débats SIA, Urbanités

15.05.2023

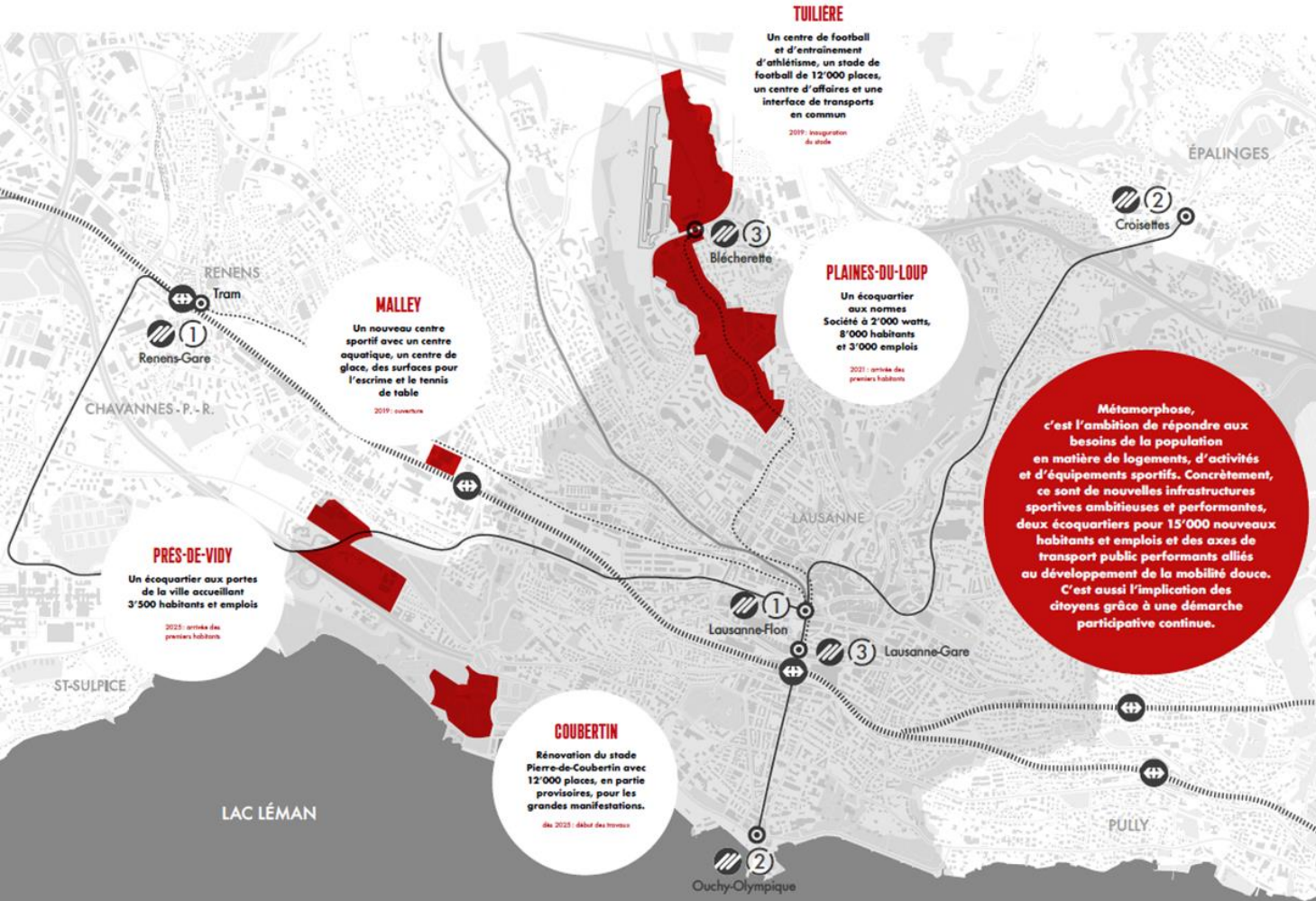
Guillaume Dekkil - Resp. Bureau de Développement et projet Métamorphose

MÉTAMORPHOSE

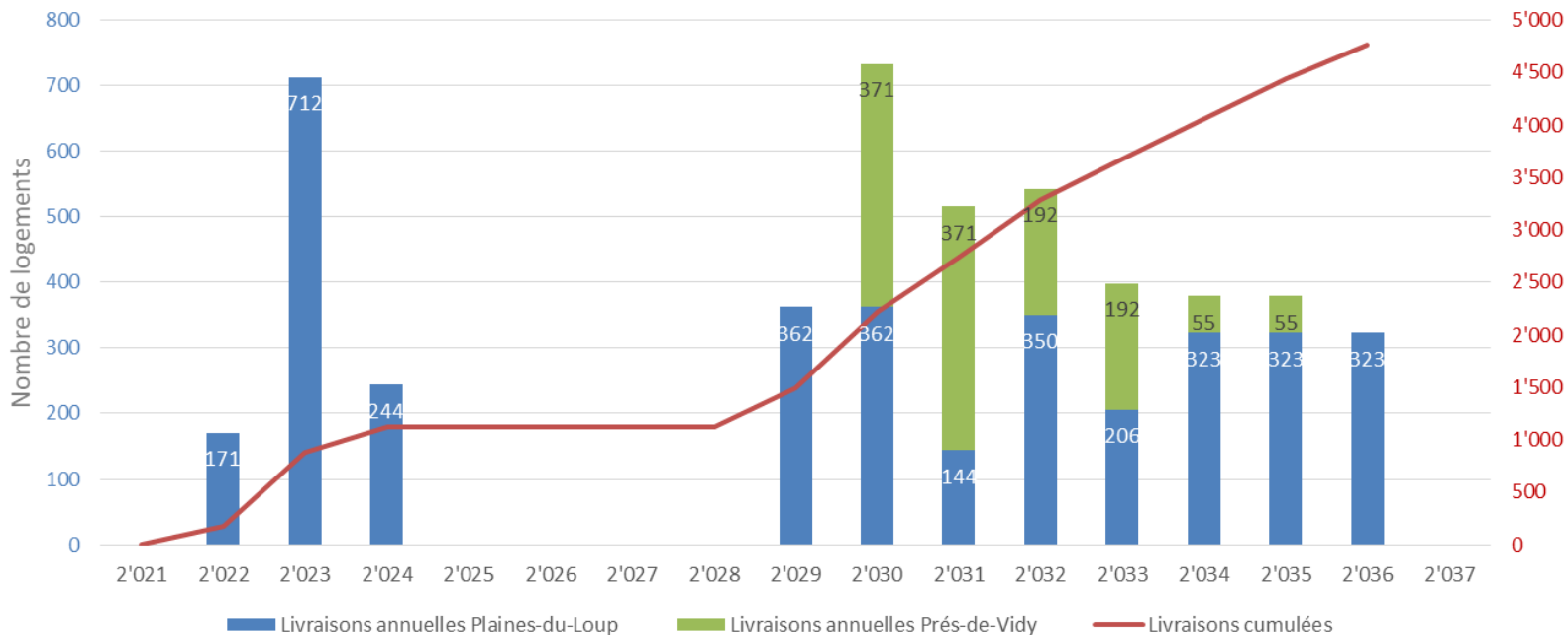
Ici nos vies se rassemblent



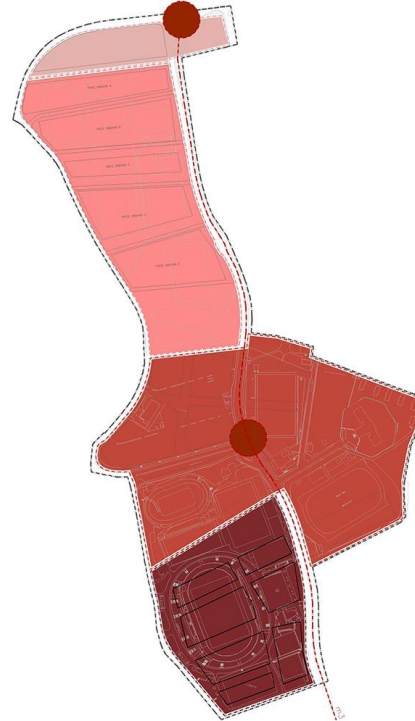
Ville de Lausanne



Logements envisagés



Plaines-du-Loup

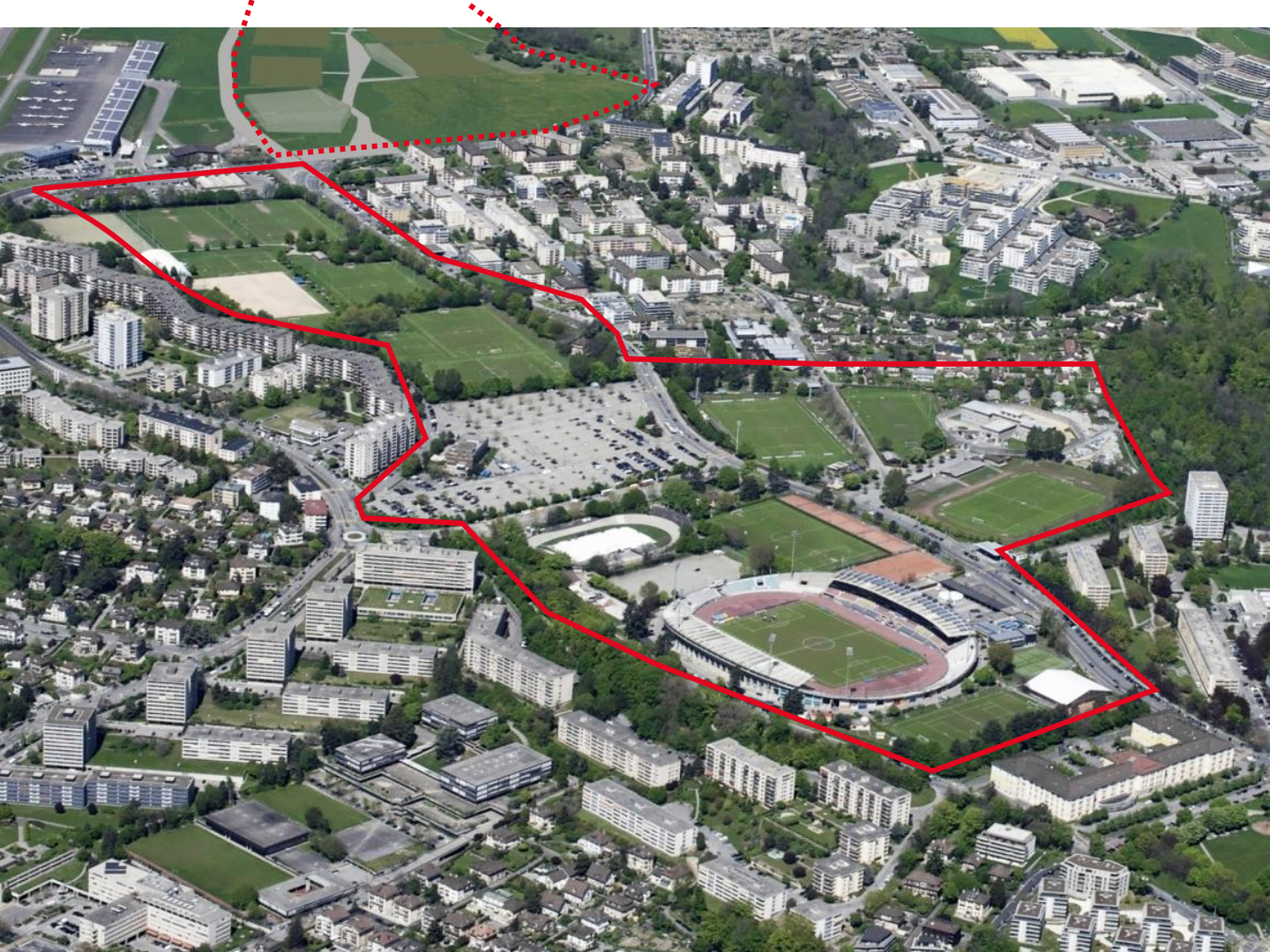


Etape 4.
43'000 m²
300 logements

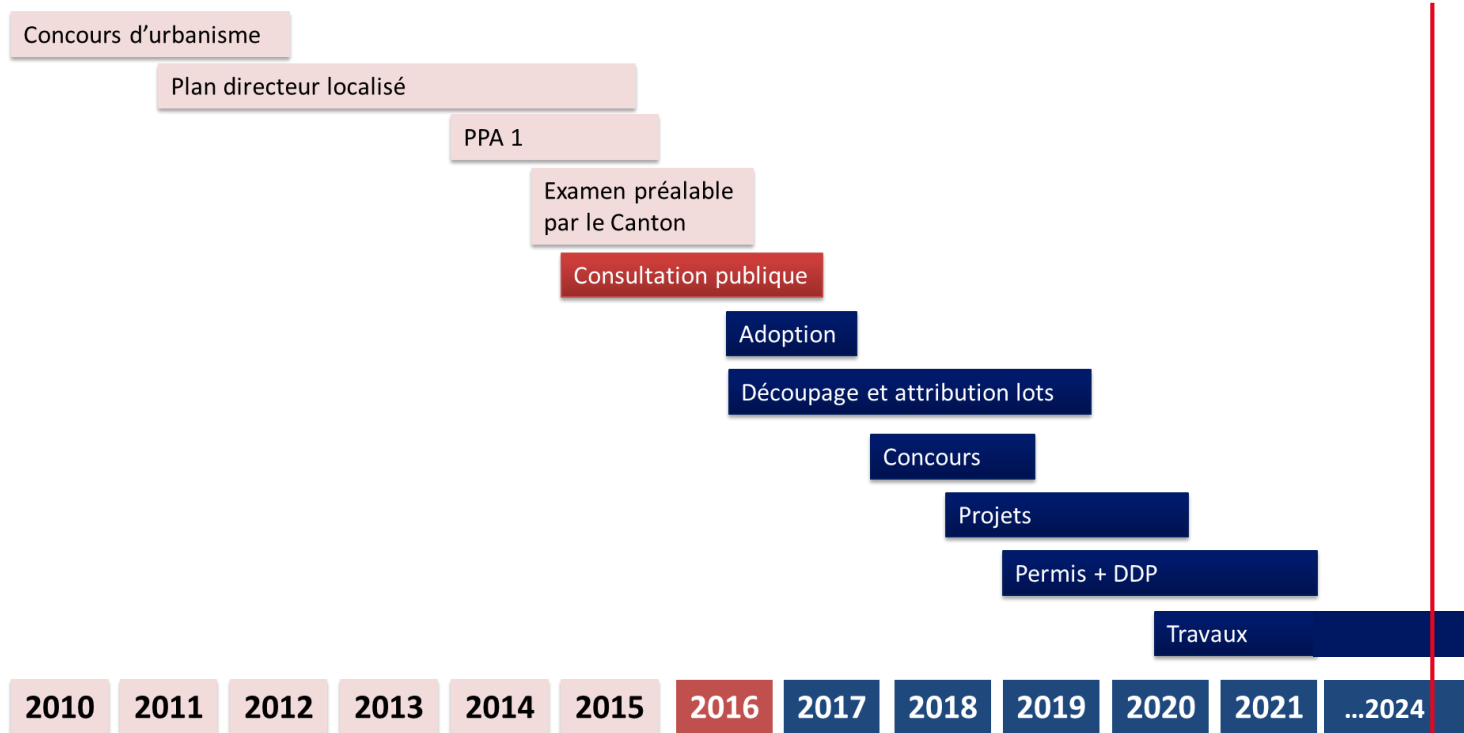
Etape 1.
147'000 m²
1123 logements

Etape 2.
169'000 m²
1'136 logements

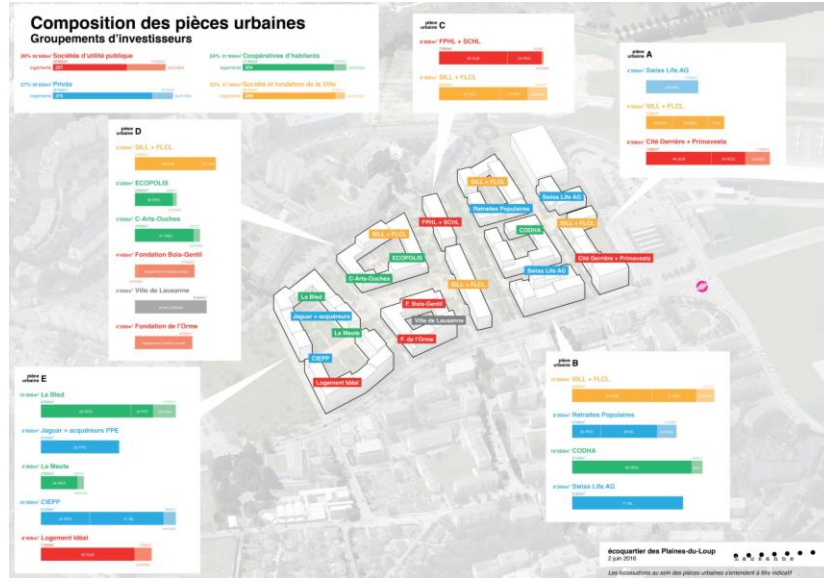
Etape 3.
115'000 m²
970 logements



Etape 1, déroulement



Chantiers







SméO : accompagnement de la durabilité

GOVERNANCE INCLUSIVE

Participation idoine de tous les acteurs impliqués, selon les phases



MOBILITE DURABLE

Garantir la motilité individuelle tout en favorisant le recours à la mobilité douce et la mutualisation des transports

VALORISATION DU SITE URBAIN

Intégration des contraintes et opportunités du site dans le projet



ECONOMIE D'ENERGIE ET IMPACT SUR LE CLIMAT

Économie d'énergie à long terme et sources renouvelables

BIODIVERSITE DES MILIEUX NATURELS

Préservation et favorisation de la biodiversité en accord avec les usages



PRESERVATION DES RESSOURCES

Préservation, valorisation et recyclage des ressources, gestion des déchets de chantier et ménagers

QUALITE DE VIE SOCIALE ET D'USAGE

Intégration de la diversité des usages dans la conception du projet pour garantir le confort, la santé, l'accessibilité et les liens sociaux



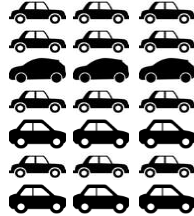
EQUILIBRE FINANCIER

Rationalité, équilibre, attractivité et maîtrise des finances

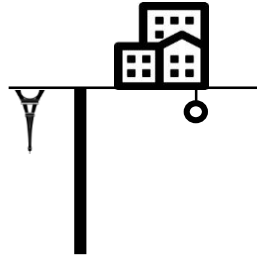
Energie



**Maximisation de la densité bâtie au maximum du potentiel du site
+
Incitation aux matériaux biosourcés**



Mise en place de centrale de mobilité : parkings centralisés complétés d'autres services de mobilité



Contracting thermique avec production de chaleur 100% renouvelable et centralisée

Basée sur une ou plusieurs des ressources suivantes

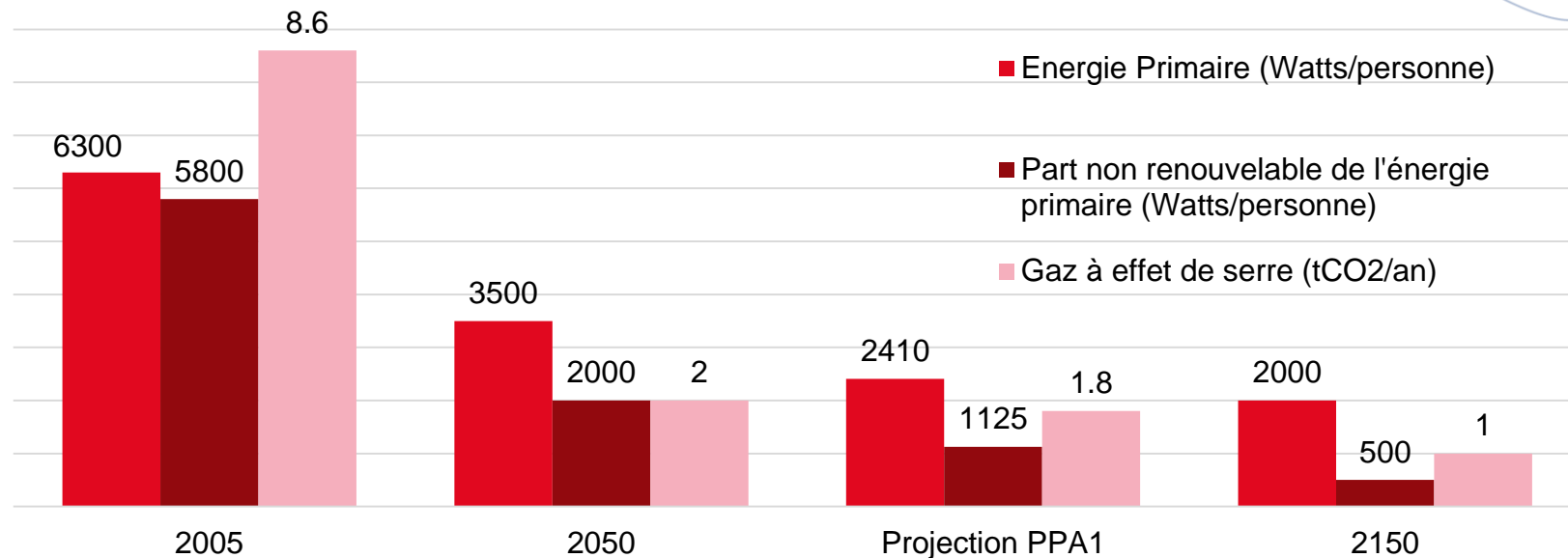
- Géothermie 800m
- RCEU (Site/STEP)
- RC métro
- CAD 100% Ren



Maximisation du solaire PV au-delà des contraintes légales



Objectifs 2'000 W



Energie

Objectif 2000 watts

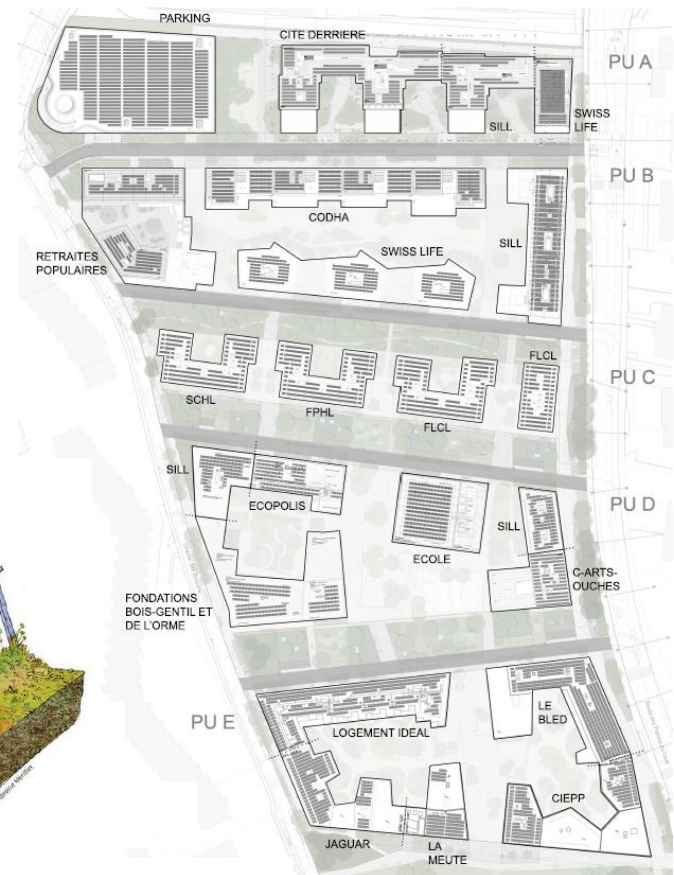
Construction
Mobilité

Année 2050

Exploitation

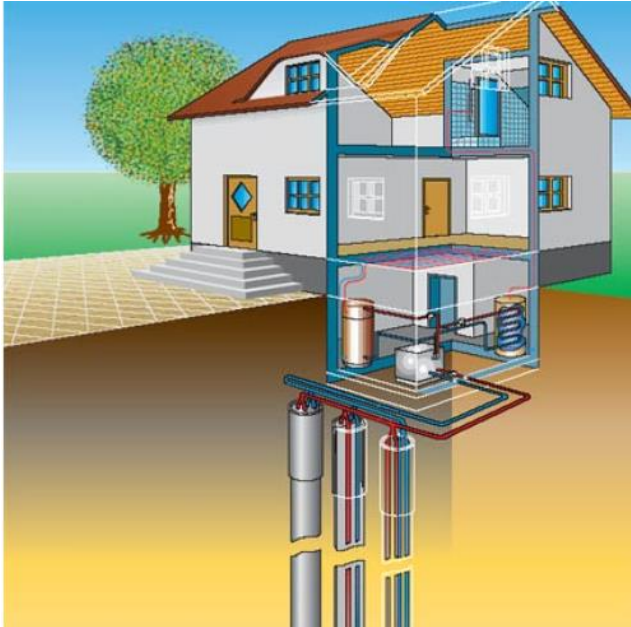
Année 2150 → Contracting énergétique

PRODUCTION ELECTRIQUE



Vert & Solaire

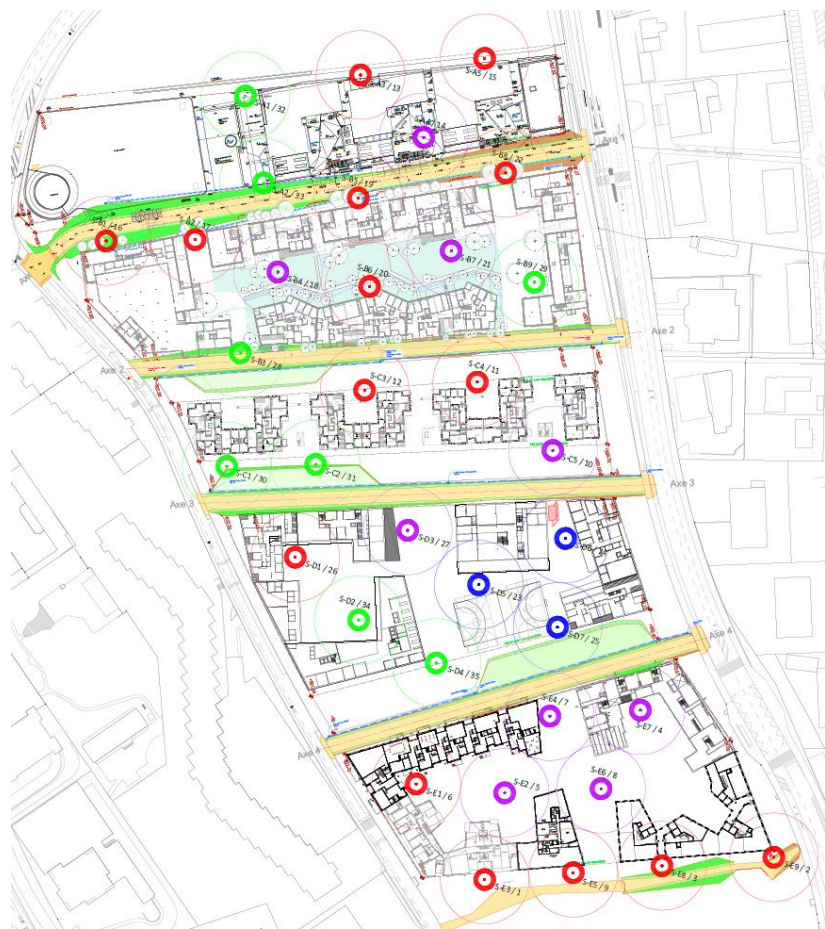
Système de production thermique



Sondes géothermiques

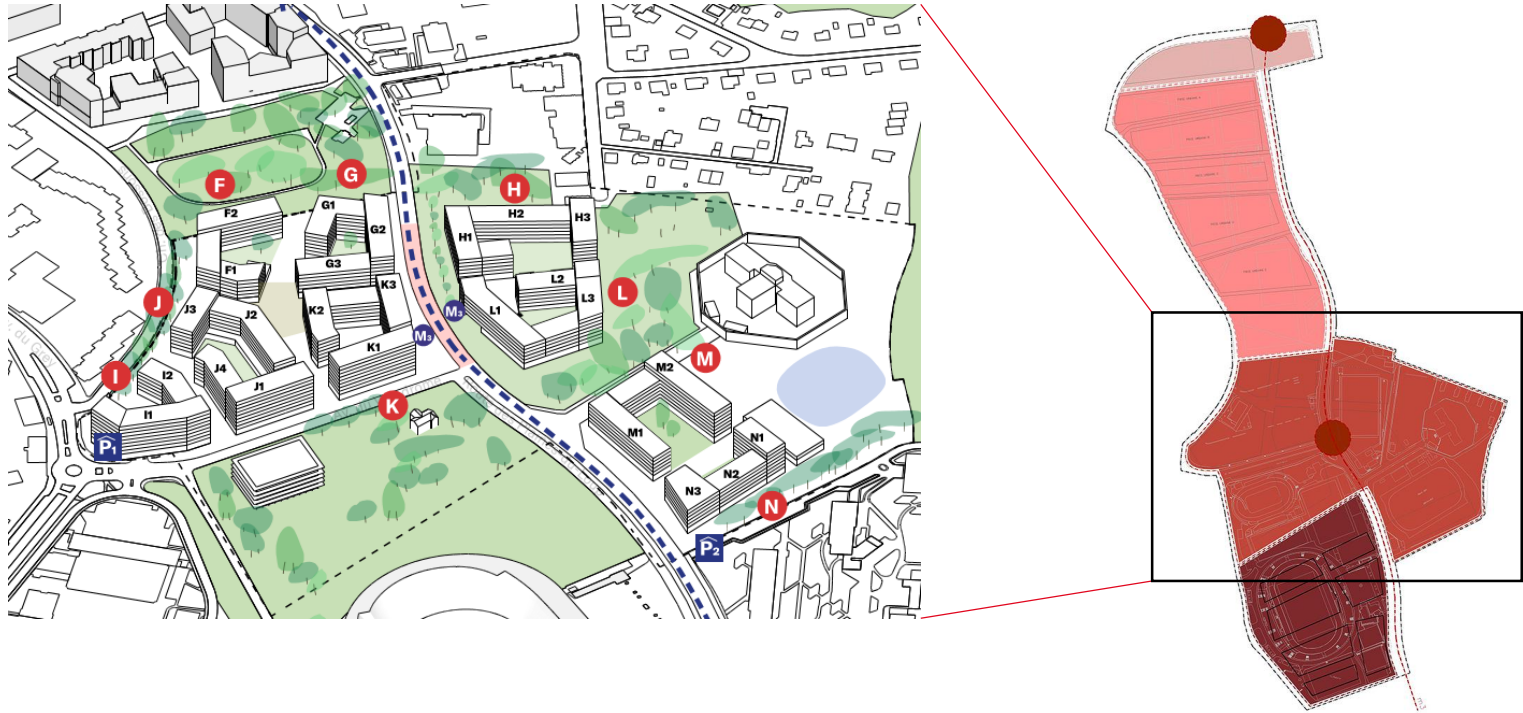


Récupération de la chaleur des eaux usées



Plaines-du-Loup – Etape 2

Détermination des lots



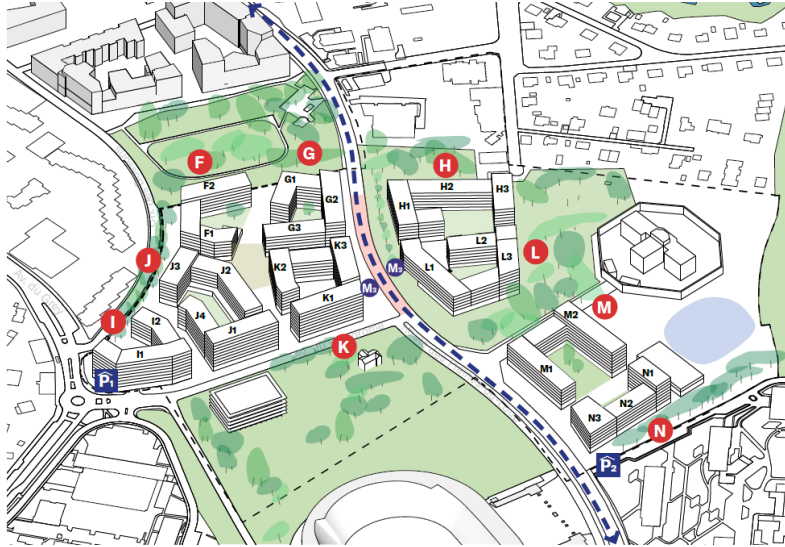
2^{ème} étape des Plaines-du-Loup Projet espaces publics

PLACE DU LOUP



Nb de coopératives potentielles?

2^{ème} étape des Plaines-du-Loup



- 169'000 m² SPd
- 3'600 habitants-emplois
- 1'200 logements
- 1'500 emplois
- Une école, une crèche, un APEMS
- Un concept énergétique renouvelable et compatible avec la société à 2000 watts
- Une définition préalable des lots avant l'AO investisseurs
- 5 coopératives pressenties

2023

2024

2025

2026

Projet Plan d'affectation

Examen préalable et adaptations

**Enquête
publique**

Validation CC
et ACV

Allotissement

Conditions AOI

AO investisseurs

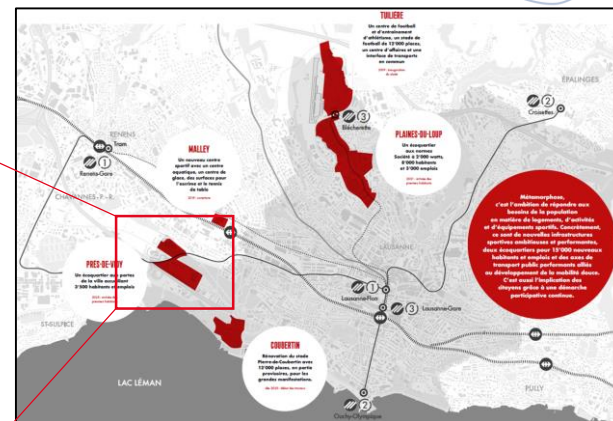
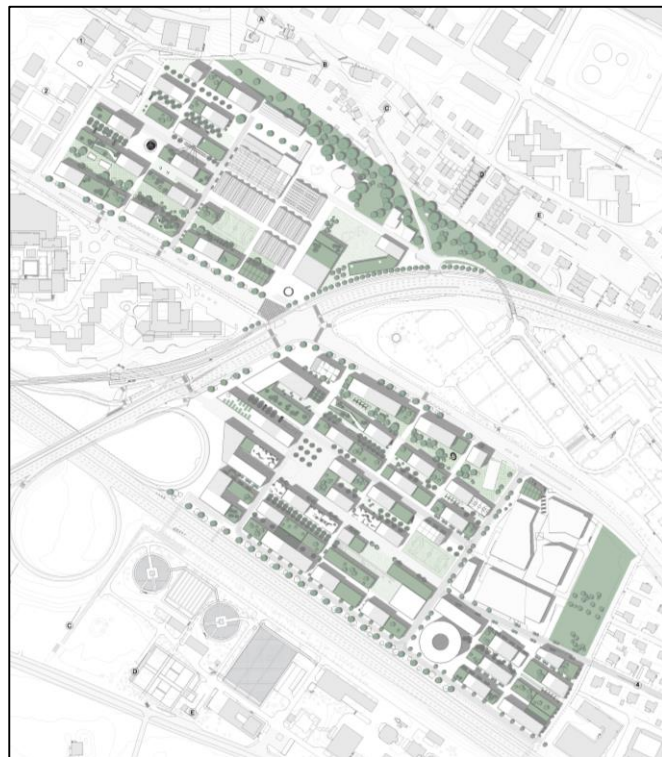
Coord.

Concours

Développement de projet

Prés-de-Vidy

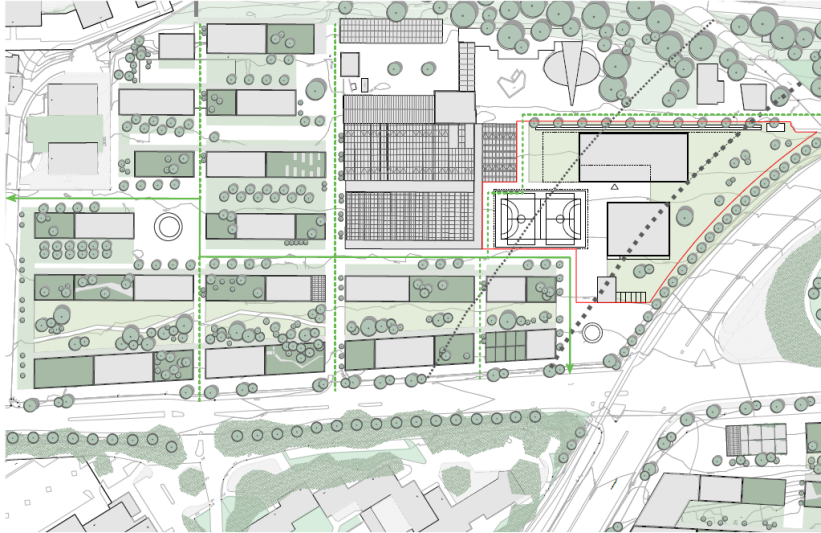
Image directrice



Près-de-Vidy



1^{ère} étape des Prés-de-Vidy : Les Jardins de Vidy



- 53'000 m² SPd
- 920 habitants-emplois
- 390 logements
- 58 emplois
- Une école de 18 classes, une crèche, un APEMS
- Un concept énergétique renouvelable et compatible avec la société à 2000 watts
- Une définition préalable des lots avant l'AO investisseurs
- 1-2 coopératives recherchées

2023

2024

2025

2026

Projet Plan d'affectation

Examen préalable et adaptations

Enquête publique

Validation CC et ACV

Allotissement

Conditions AOI

AO investisseurs

Coord.

Concours

Développement de projet

Planifier la ville durable en slogan

- Se concentrer sur les objectifs plutôt que sur les solutions.
- Les temps du projet : cadrer mais ne pas figer. A chaque échelle et à chaque étape ses questions.
- Faire la ville durable : transformer les inventions en innovations, répondre aux enjeux quantitatifs.
- Du quartier autonome au contributeur à un système.



«Apprendre d'hier, vivre pour aujourd'hui, espérer pour demain» A. Einstein