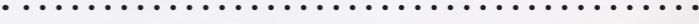


CHESEAUX-SUR-LAUSANNE | PPA CHATELARD PARCELLE 582



PRÉSENTATION SIA


EPIC SUISSE

SCOPE
development

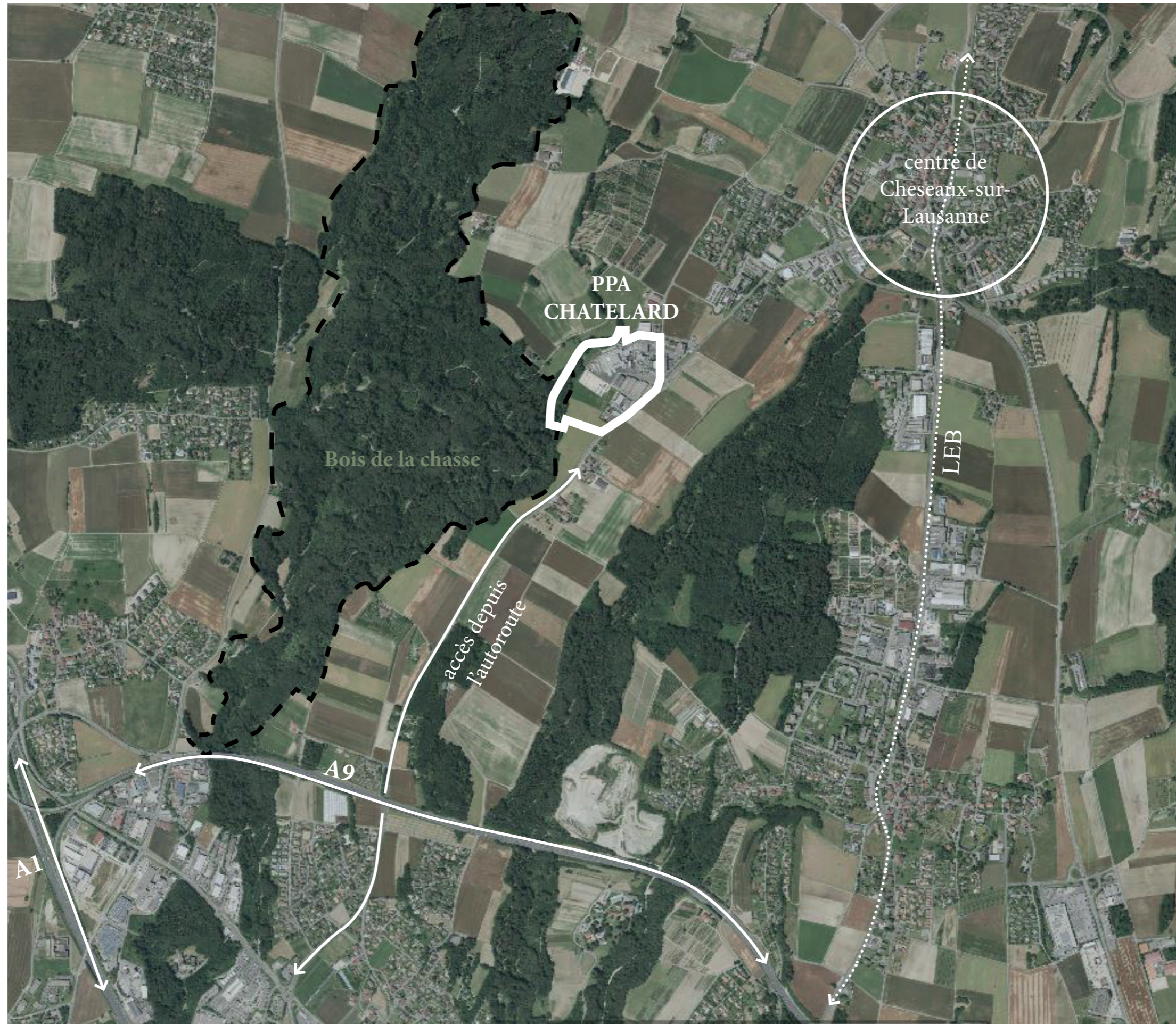
ARCHITRAM
architecture et urbanisme

atelier
simplon


Implenia



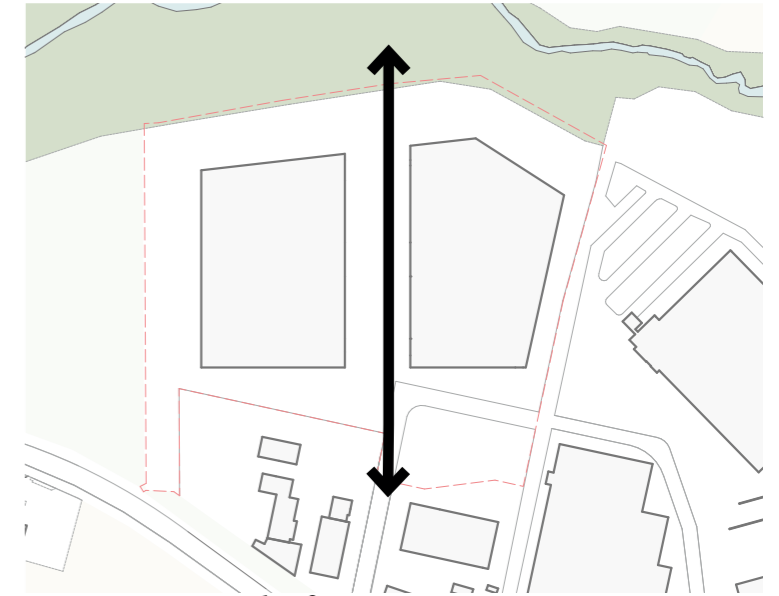
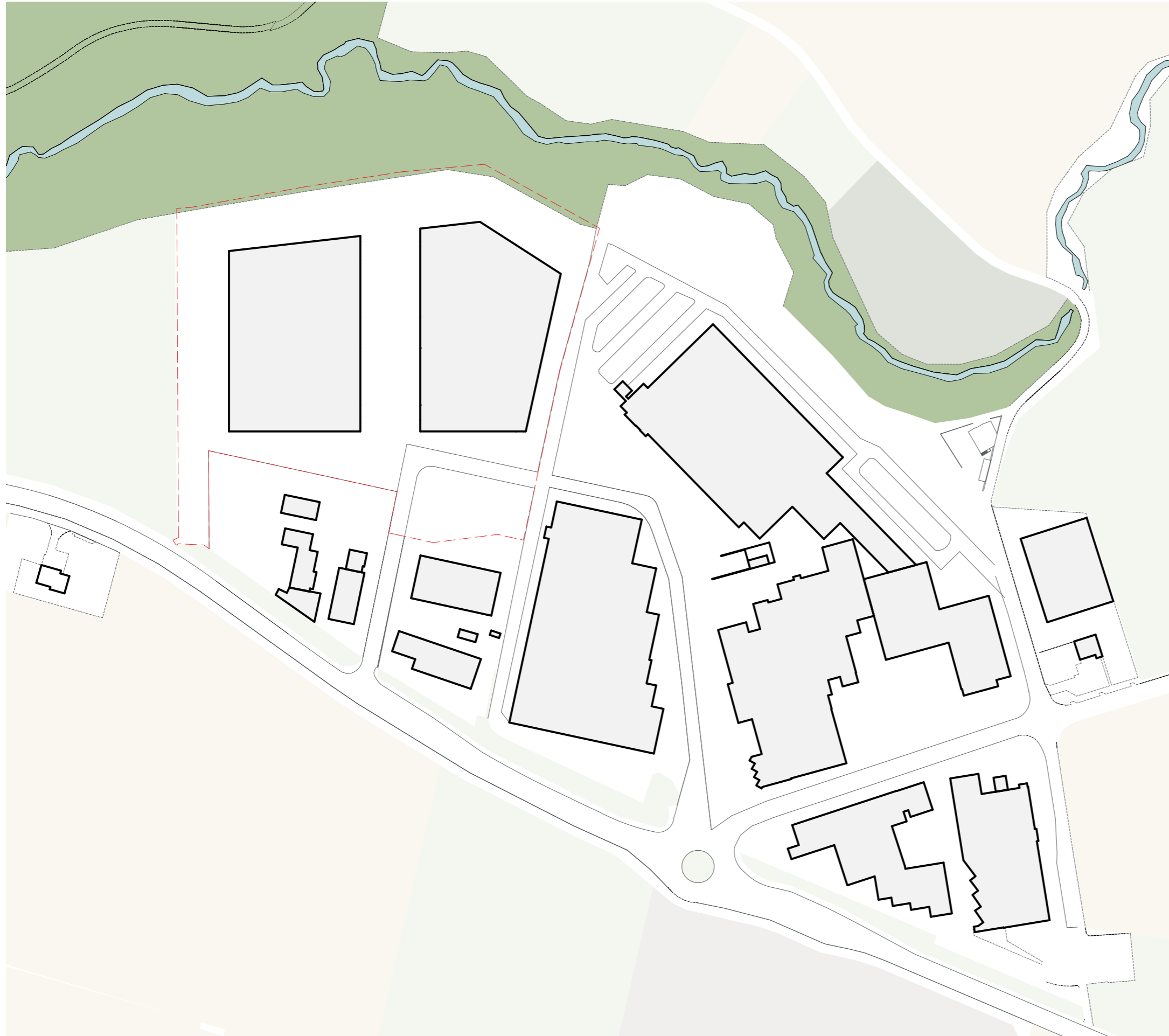
SITUATION
LES GRANDS AXES DE CONNEXION



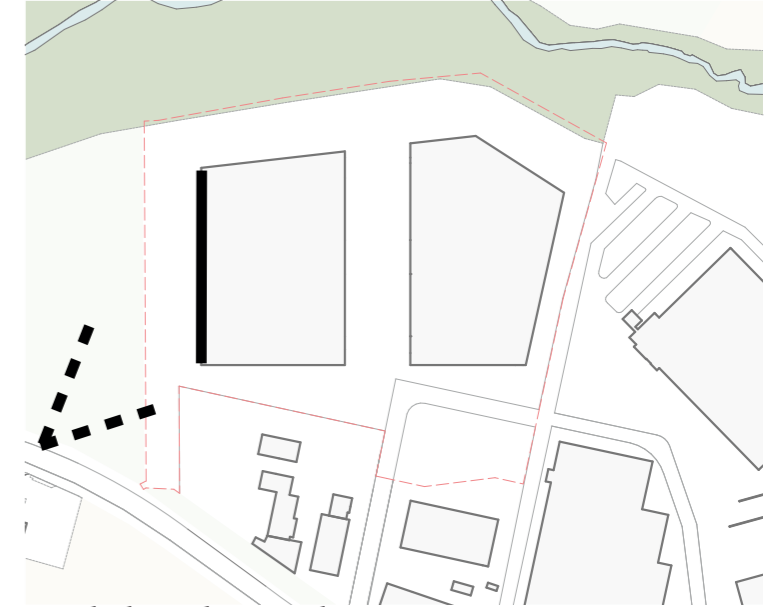
SITUATION
LE SITE DU PPA



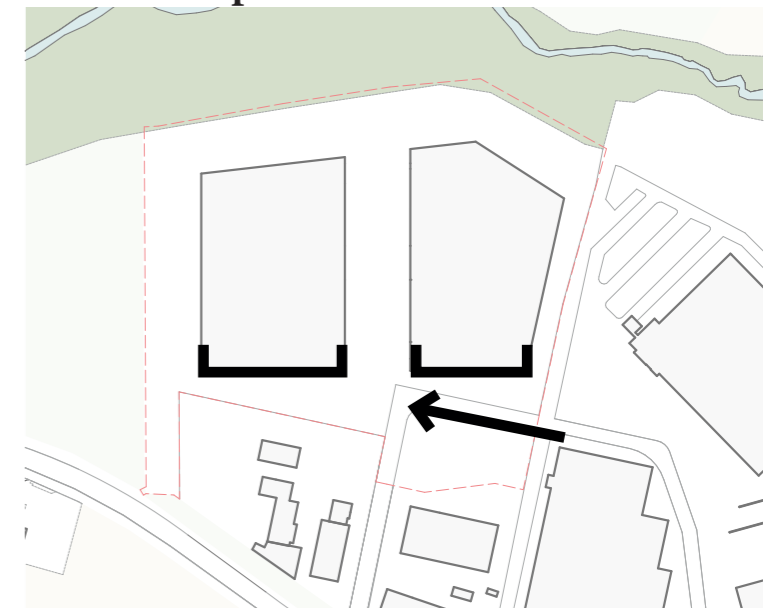
PROJET
PLAN MASSE



rapport avec la forêt



visibilité depuis la route



façades d'accueil

DENSITÉ ET MIXITÉ

DENSITÉ ET MIXITÉ

LES POINTS ESSENTIELS



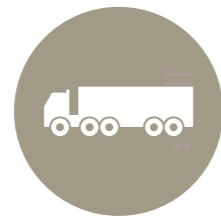
bio-pharma, laboratoires, santé,
beauté et bien être



artisanat et petite industrie



tertiaire : peut être lié aux surfaces
productives



transport, livraison...



logistique: stockage, entrepôt



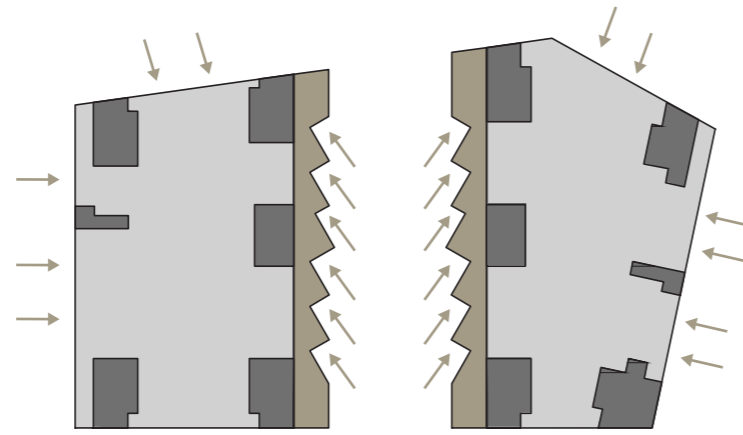
services : sport, restauration,
crèche...



mobilité : parking voiture et vélo, flux
piéton, voiture etc...

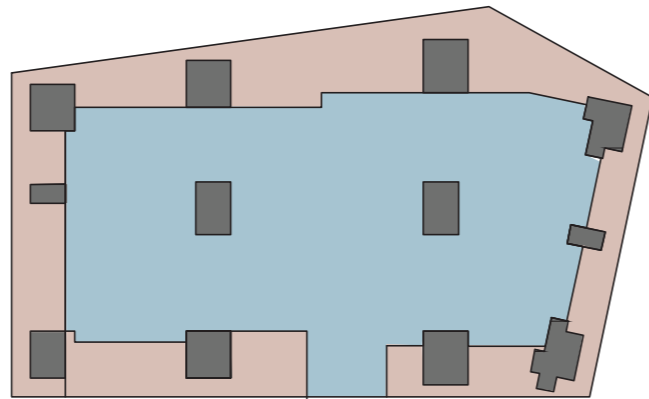
DENSITÉ ET MIXITÉ

UNE MIXITÉ DES PROGRAMMES



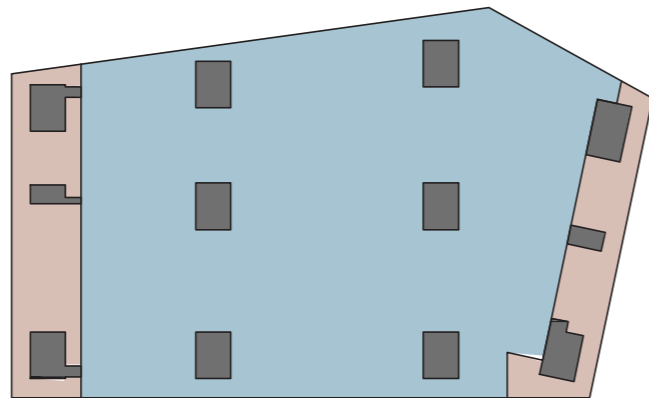
Rez-de-chaussée

Slab capacity = 20 kN/m²



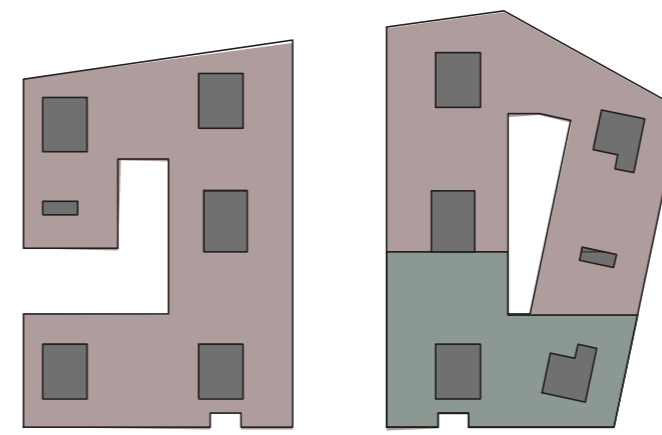
Sous-sol 1

Slab capacity = 20 kN/m²



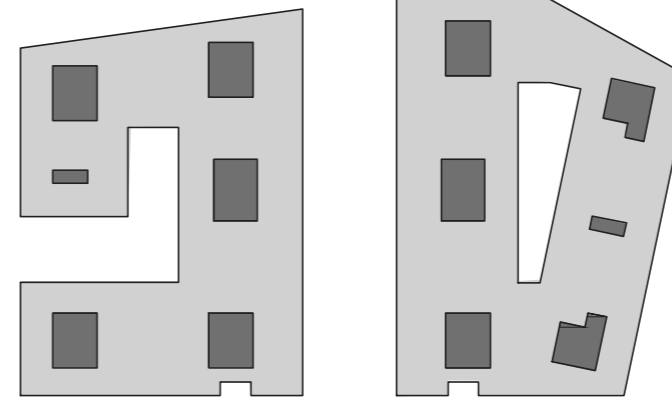
Sous-sol 2

Slab capacity = 10 kN/m² - 2 kN/m²



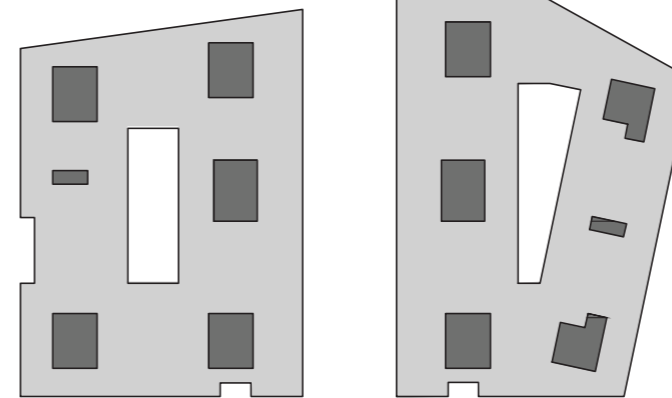
Etage 3

Slab capacity = 5 kN/m²



Etage 2

Slab capacity = 10 kN/m²



Etage 1

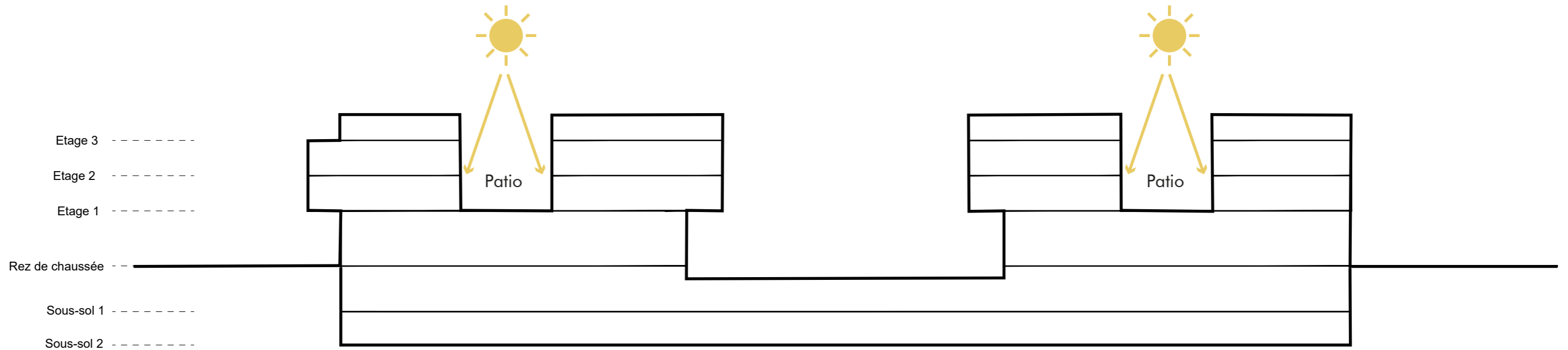
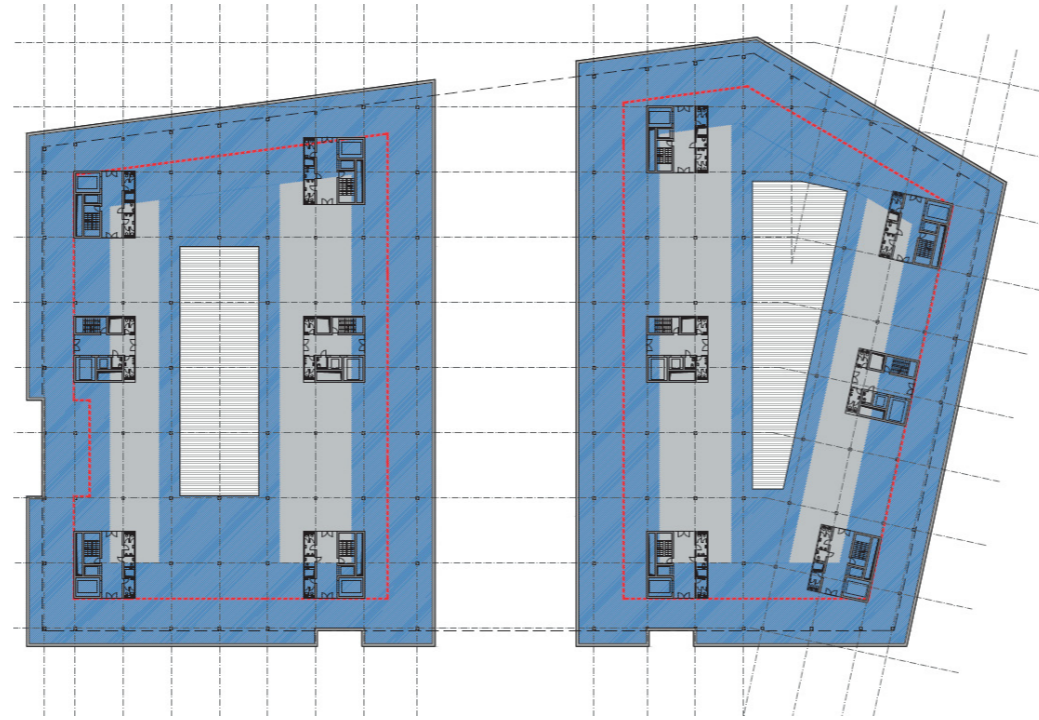
Slab capacity = 10 kN/m²

-  bio-pharma, laboratoires, santé, beauté et bien être
-  artisanat et petite industrie
-  tertiaire : peut être lié aux surfaces productives
-  transport, livraison...
-  logistique: stockage, entrepôt
-  services : sport, restauration, crèche...
-  mobilité : parking voiture et vélo, flux piéton, voiture et livraison etc...

-  Crèche, fitness et restaurant
-  Surface de bureaux
-  Surface de production
-  Quai de chargement et accès livraison
-  Noyaux
-  Locaux techniques / Dépôts
-  Parking

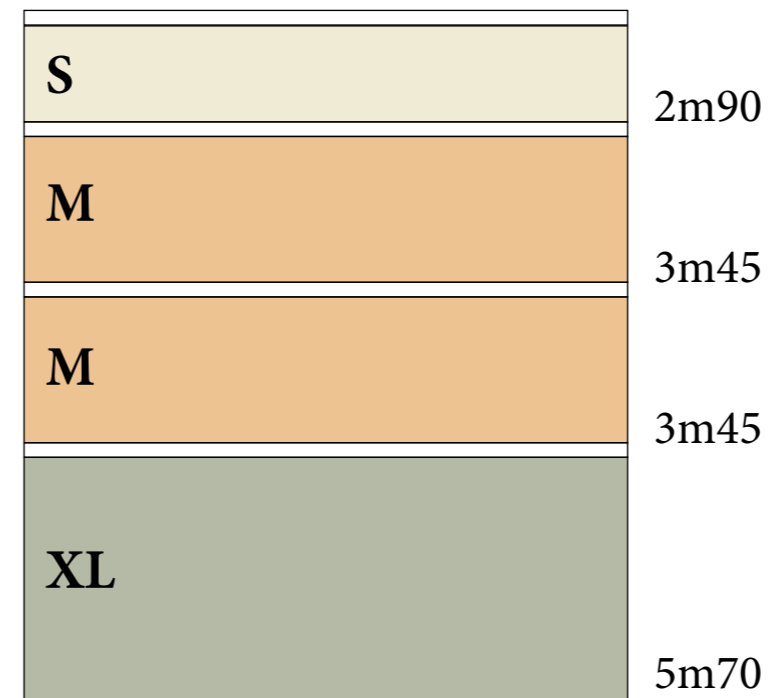
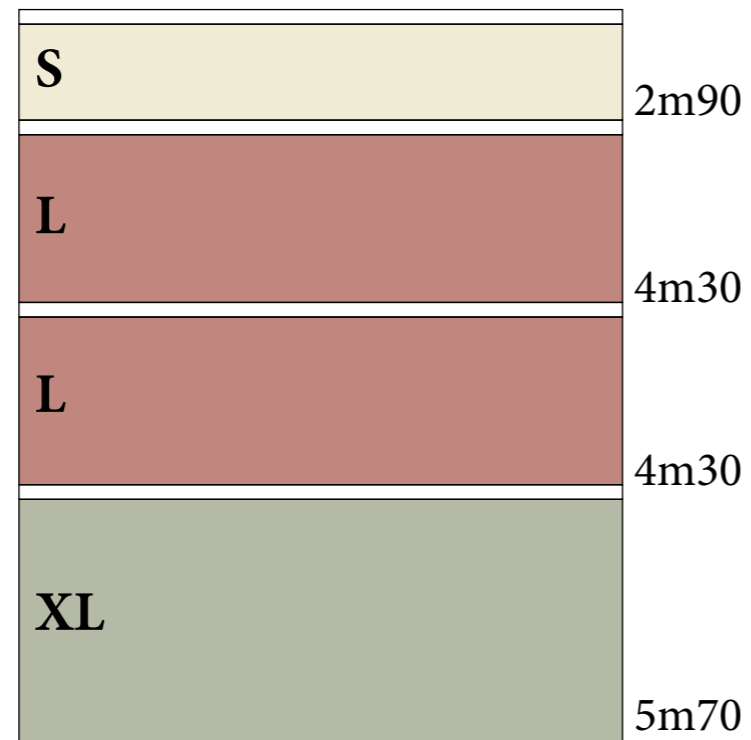
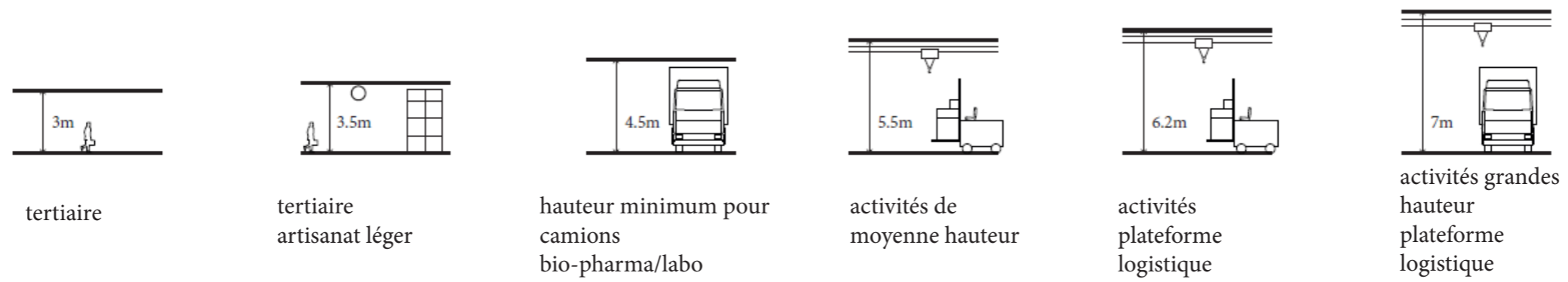
DENSITÉ ET MIXITÉ

UN APPORT DE LUMIÈRE NATURELLE



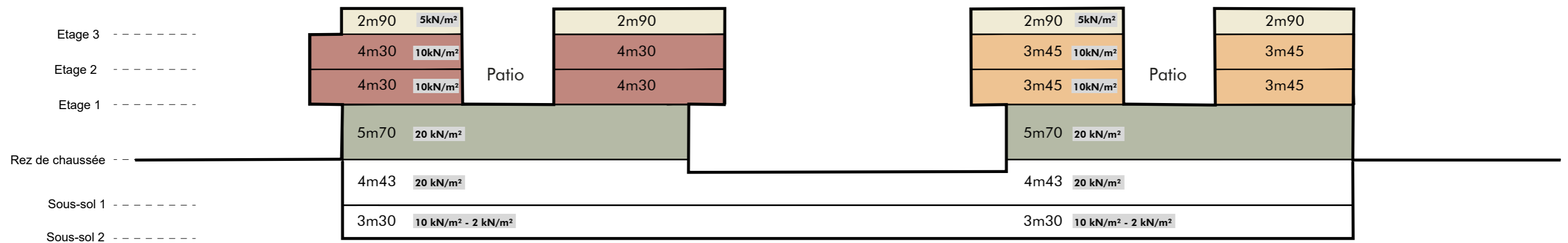
DENSITÉ ET MIXITÉ

UNE FLEXIBILITÉ DES HAUTEURS SOUS PLAFOND



DENSITÉ ET MIXITÉ

UNE FLEXIBILITÉ DES HAUTEURS SOUS PLAFOND



DENSITÉ ET MIXITÉ




UNE FLEXIBILITÉ DES HAUTEURS SOUS PLAFOND

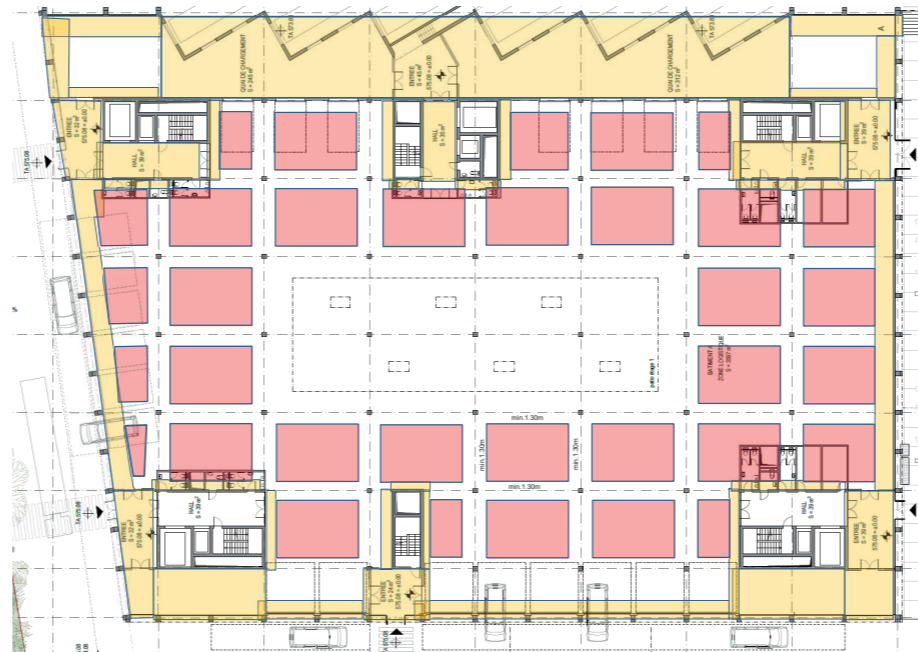


Dalle sur RDC / Bâtiment A
Ouvertures 1 champ

Coût supplémentaire par niveau
pour réaliser le nombre et la disposition
des trémies à choix de l'utilisateur: **Frs.35'000.- HT**

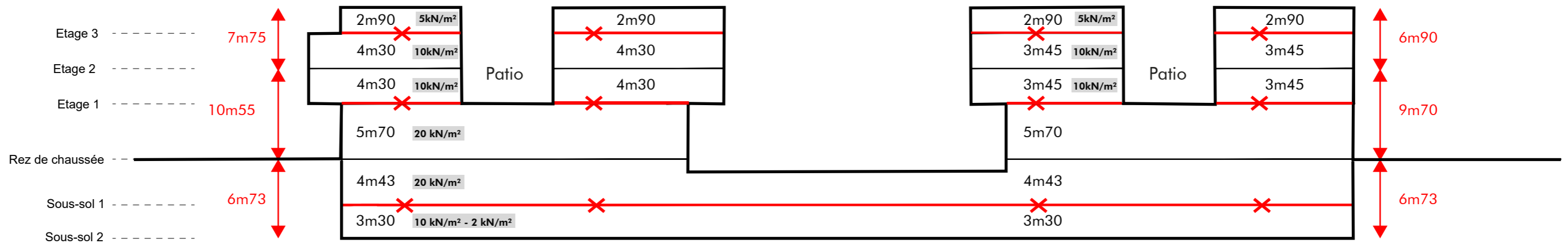
Légende:

-  Zones trémie: double hauteur RDC et 1^{er} étage
-  Piliers à double hauteur RDC et 1^{er} étage
-  Zones d'exclusion: Pas de trémie de grande dimension



DENSITÉ ET MIXITÉ

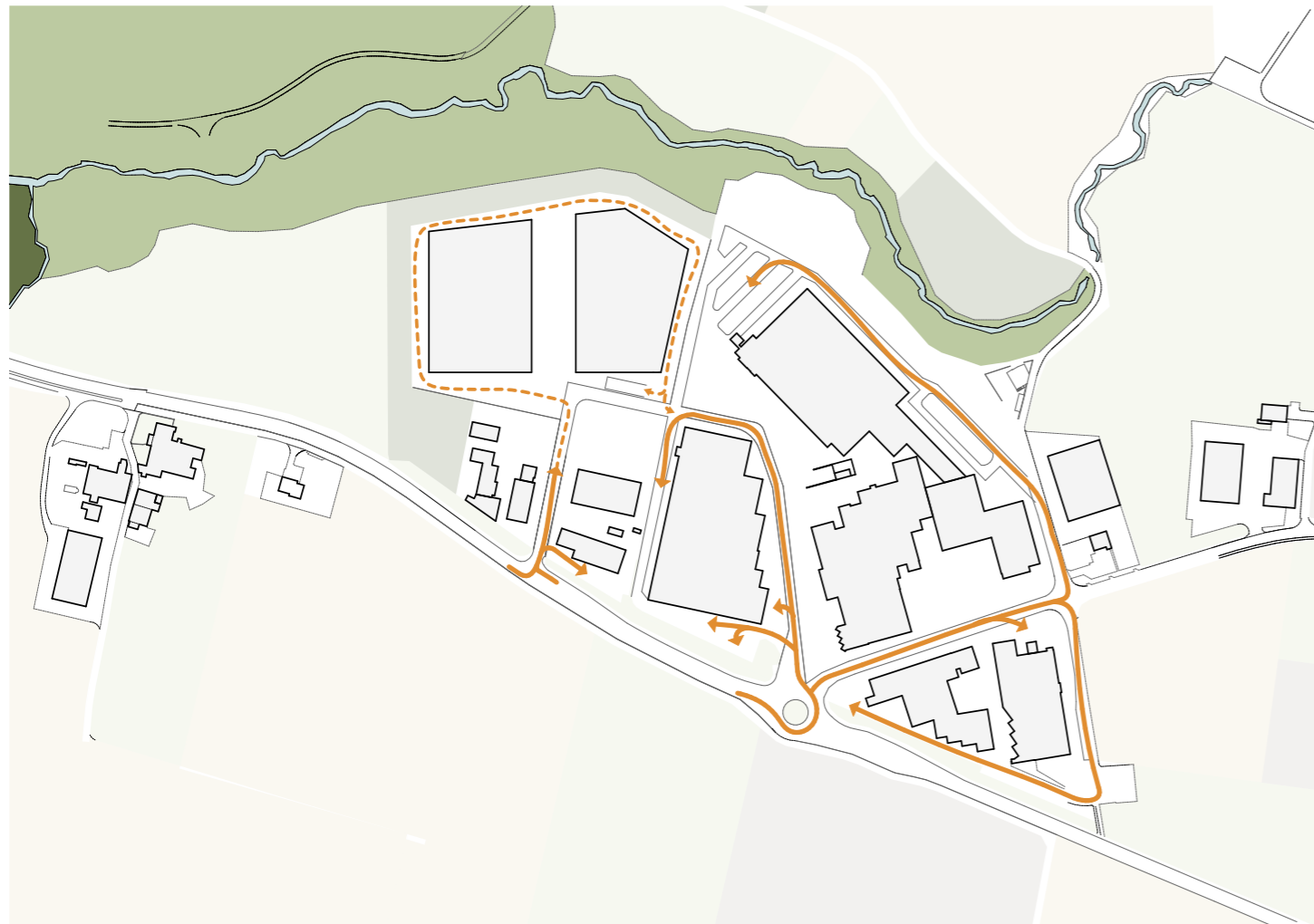
UNE FLEXIBILITÉ DES HAUTEURS SOUS PLAFOND



DENSITÉ ET MIXITÉ

LES FLUX SUR LE SITE

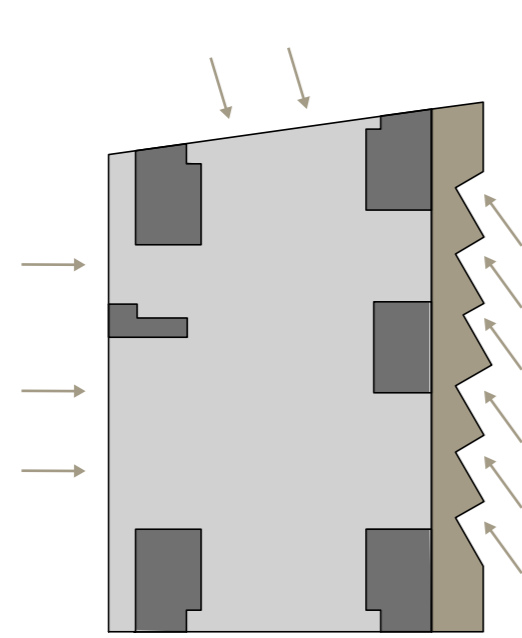
Flux des voitures



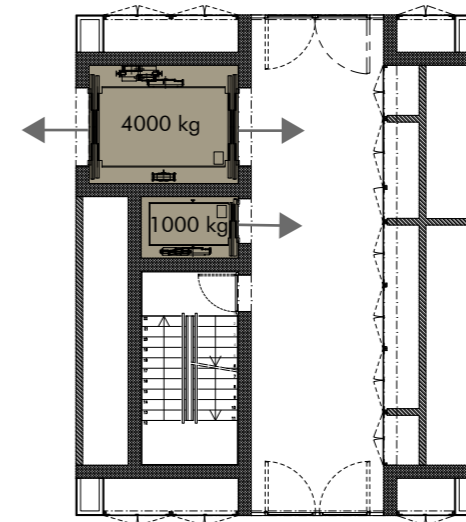
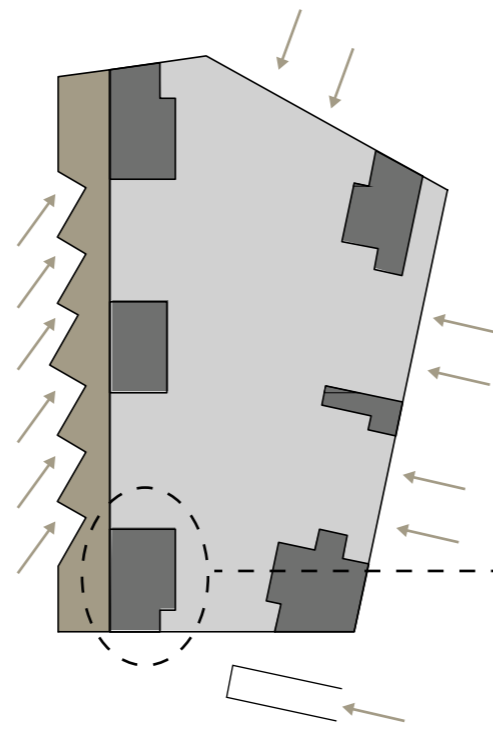
Flux des camions



DENSITÉ ET MIXITÉ DES ACCÈS DE PLAIN-PIED MAXIMISÉS



Rez-de-chaussée



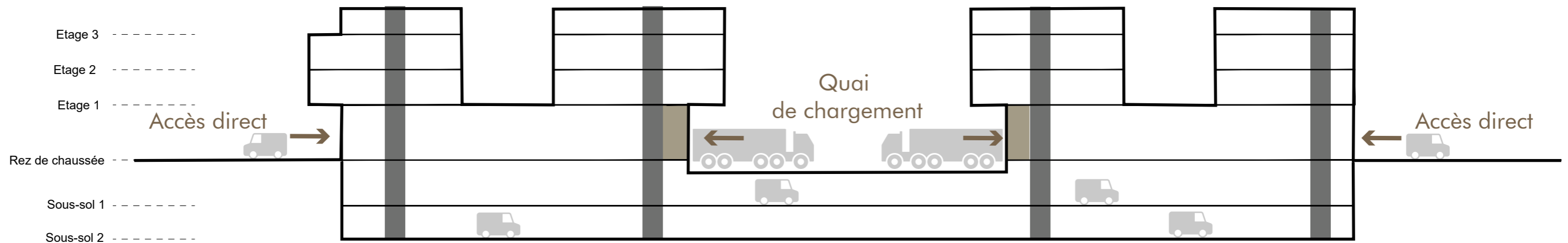
Zoom sur noyau type

Capacité des monte-charges:

53 personnes
Hauteur 2.80m et 2.40m
Largeur 1.80m
4 000 kg

Capacité des ascenseurs:

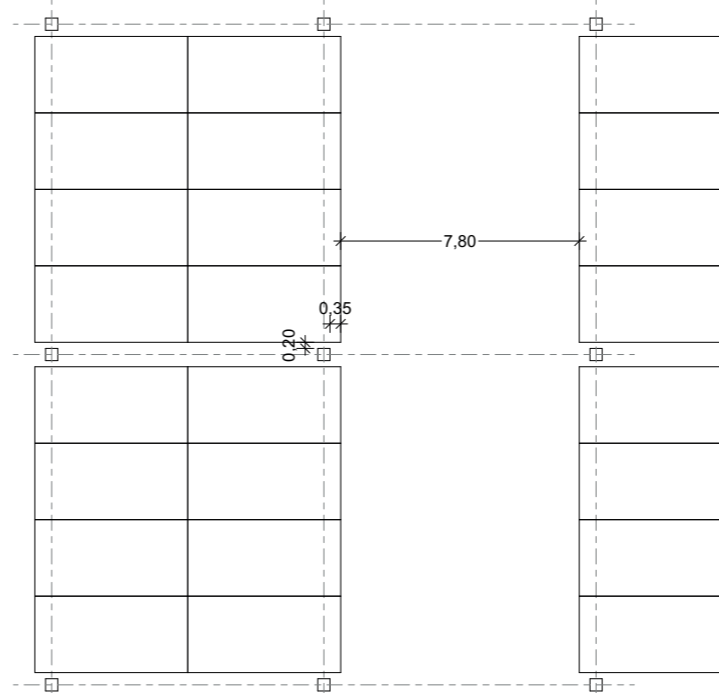
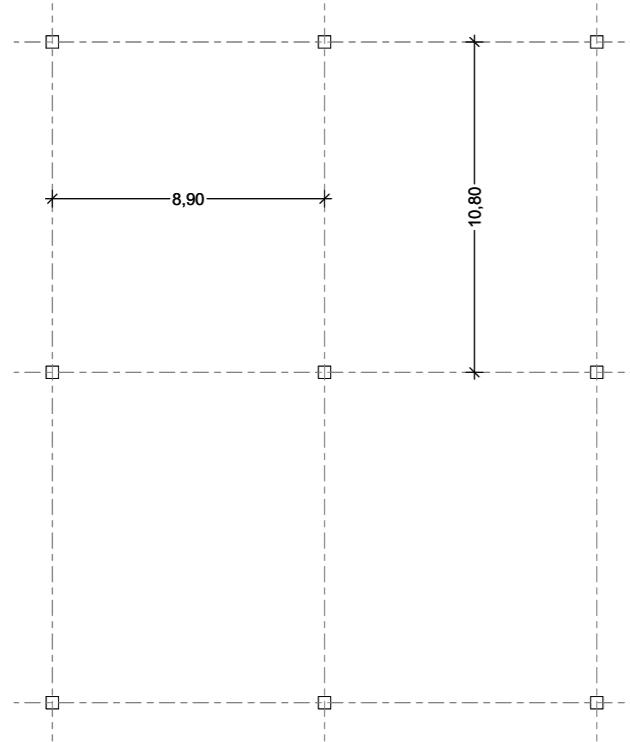
13 personnes
Hauteur 2.00m
Largeur 0.90m
1 000 kg



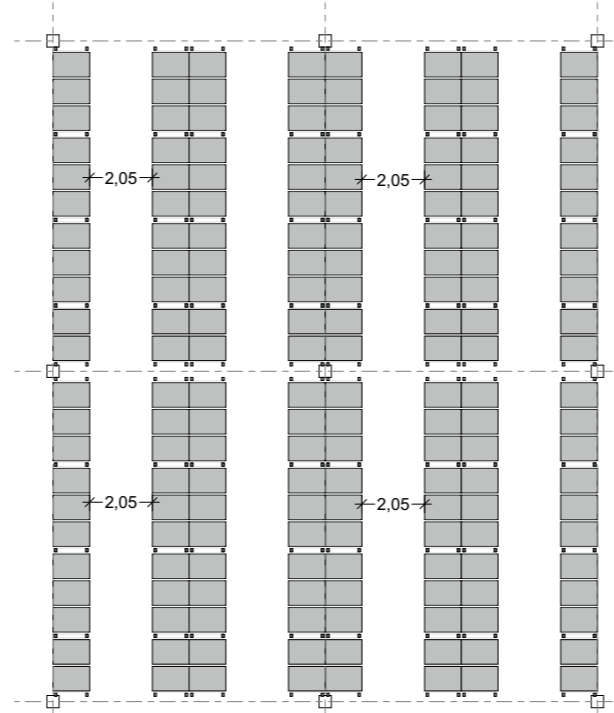


DENSITÉ ET MIXITÉ

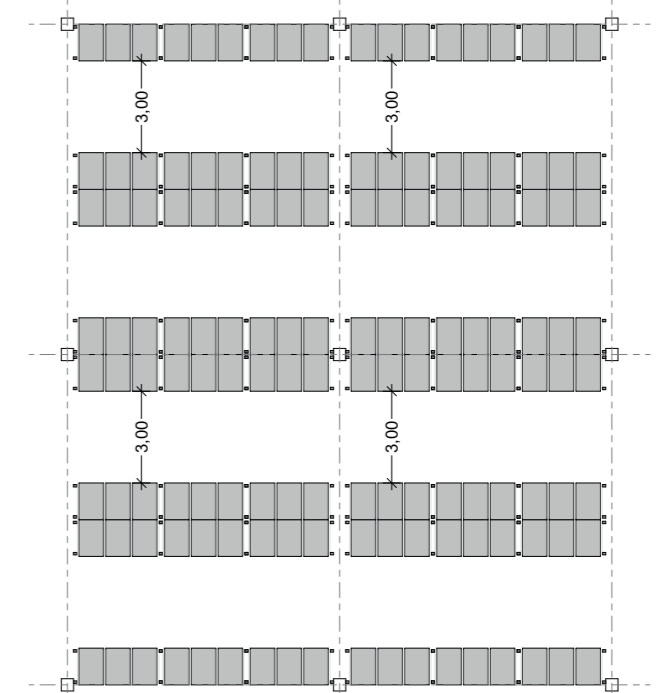
LA TRAME STRUCTURELLE



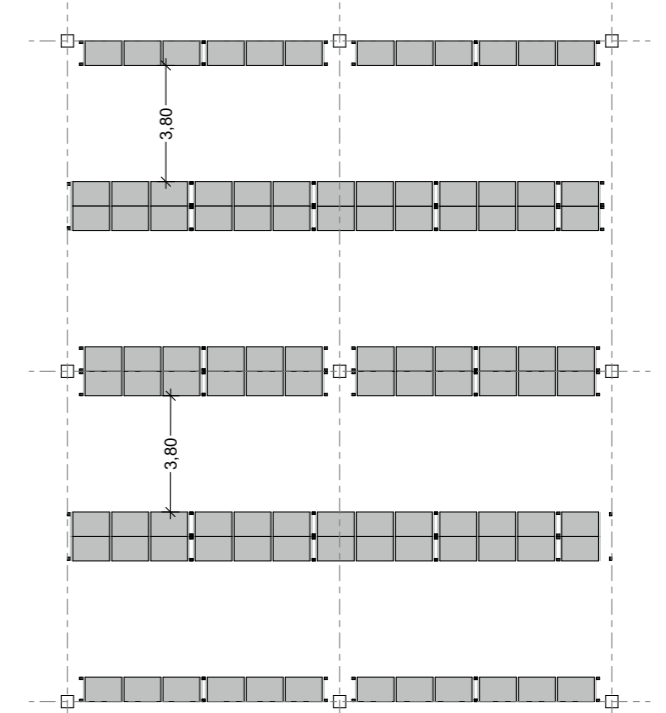
Parking



Chariot bi ou tridirectionnel



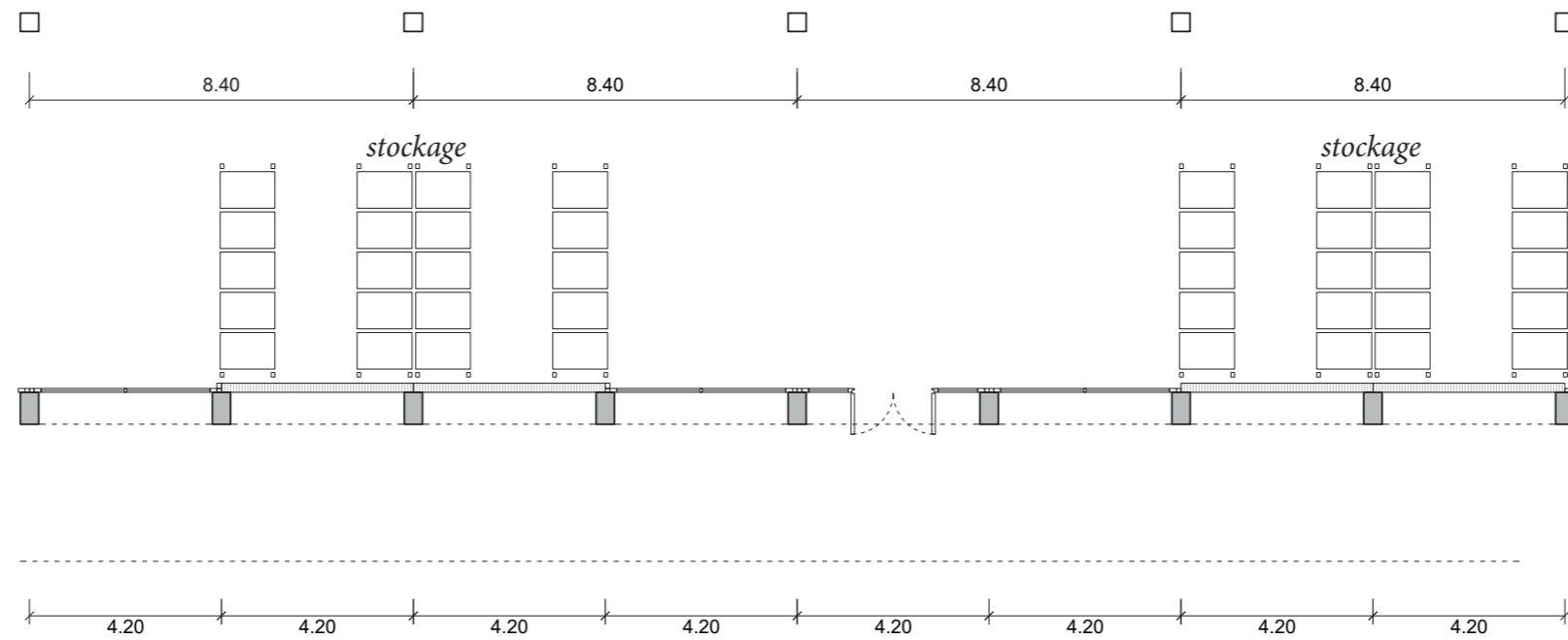
Chariot à mât retractable



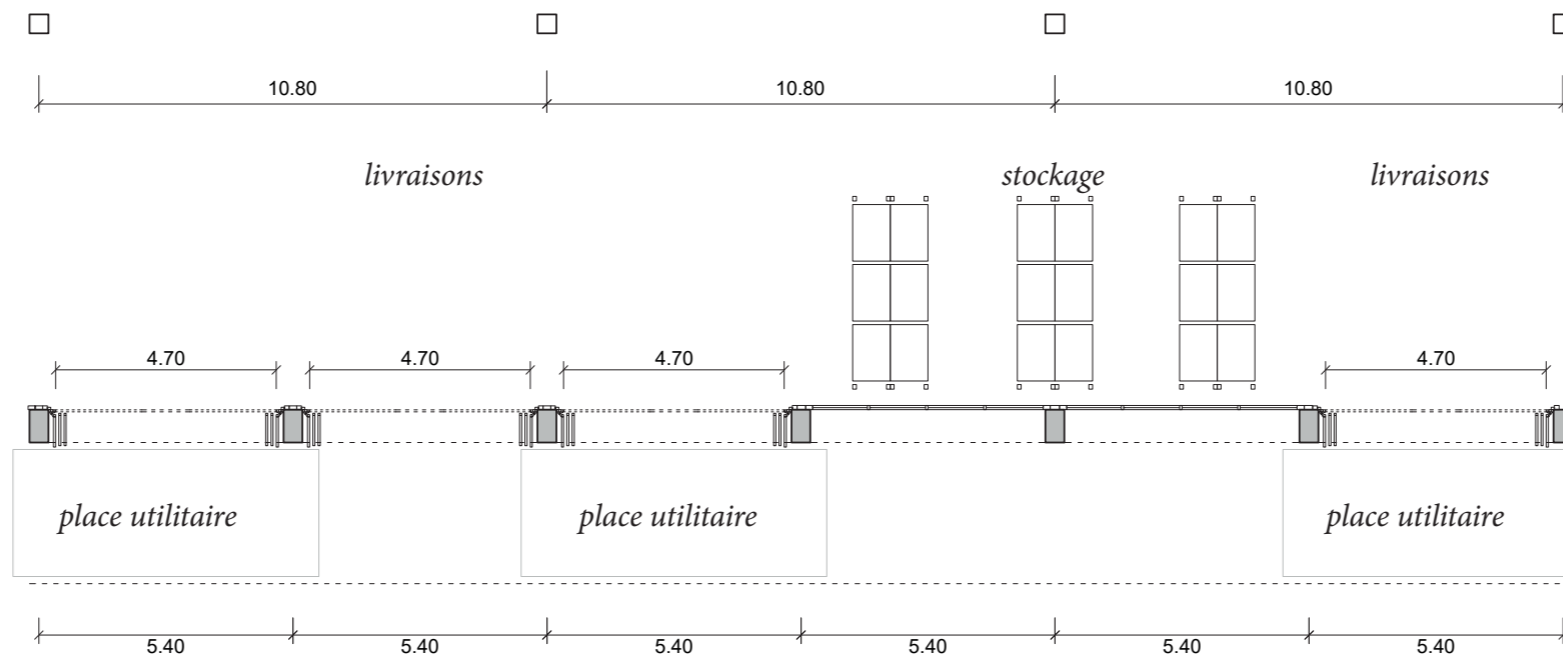
Chariot électrique à contrepoids

DENSITÉ ET MIXITÉ

LA TRAME STRUCTURELLE



CÔTÉ PARVIS | TRAME 8.40

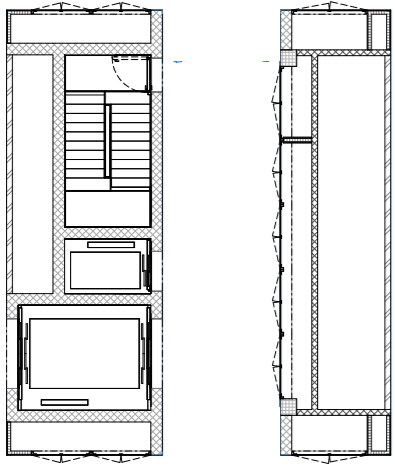


CÔTÉ LIVRAISONS | TRAME 10.80

DENSITÉ ET MIXITÉ LES NOYAUX

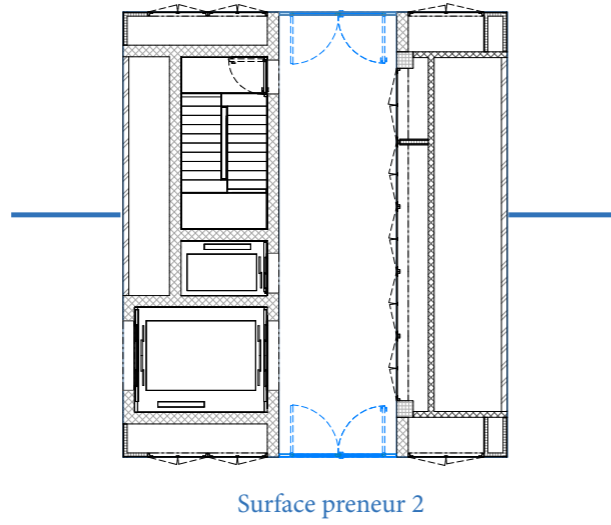
Noyau type 1 preneurs

Surface preneur 1



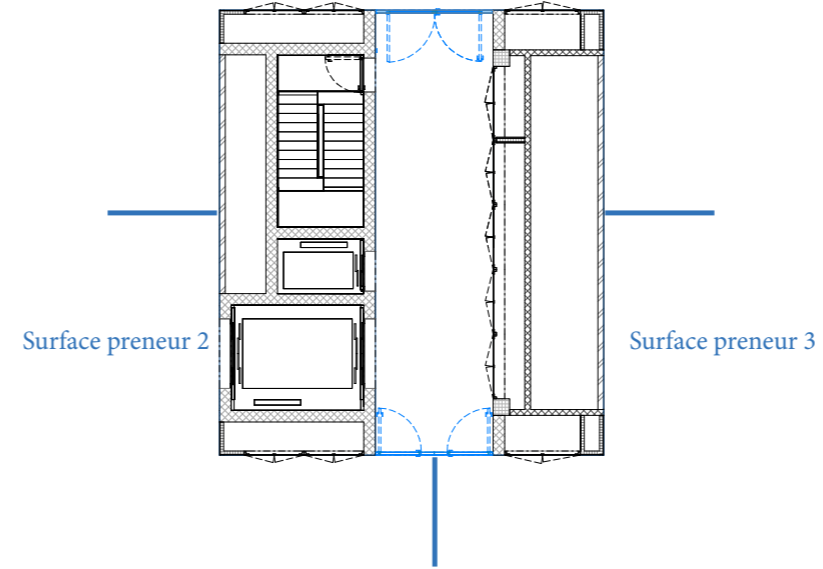
Noyau type 2 preneurs

Surface preneur 1

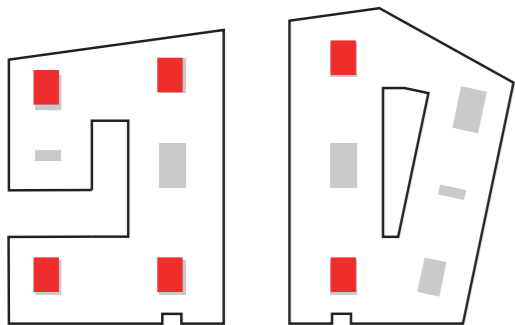
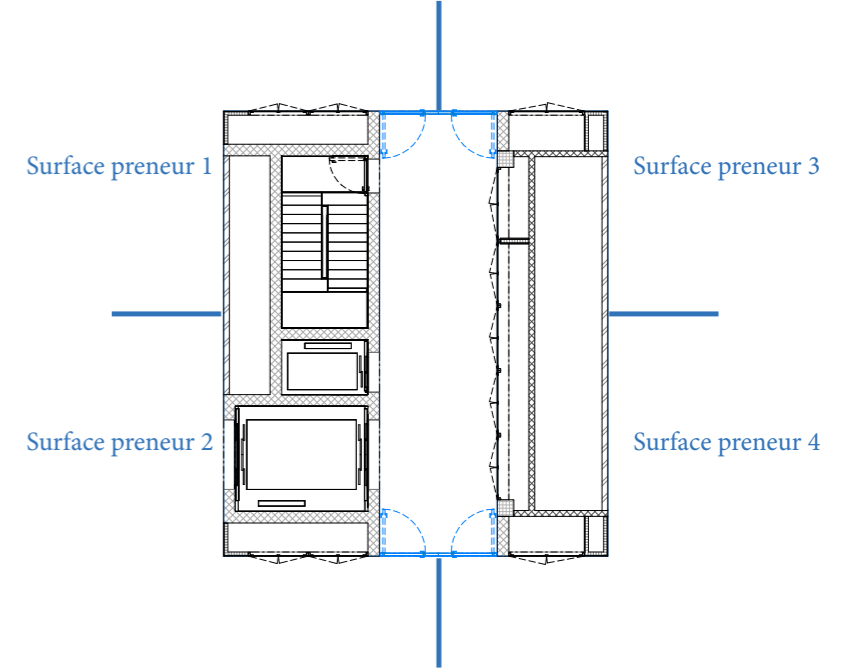


Noyau type 3 preneurs

Surface preneur 1



Noyau type 4 preneurs



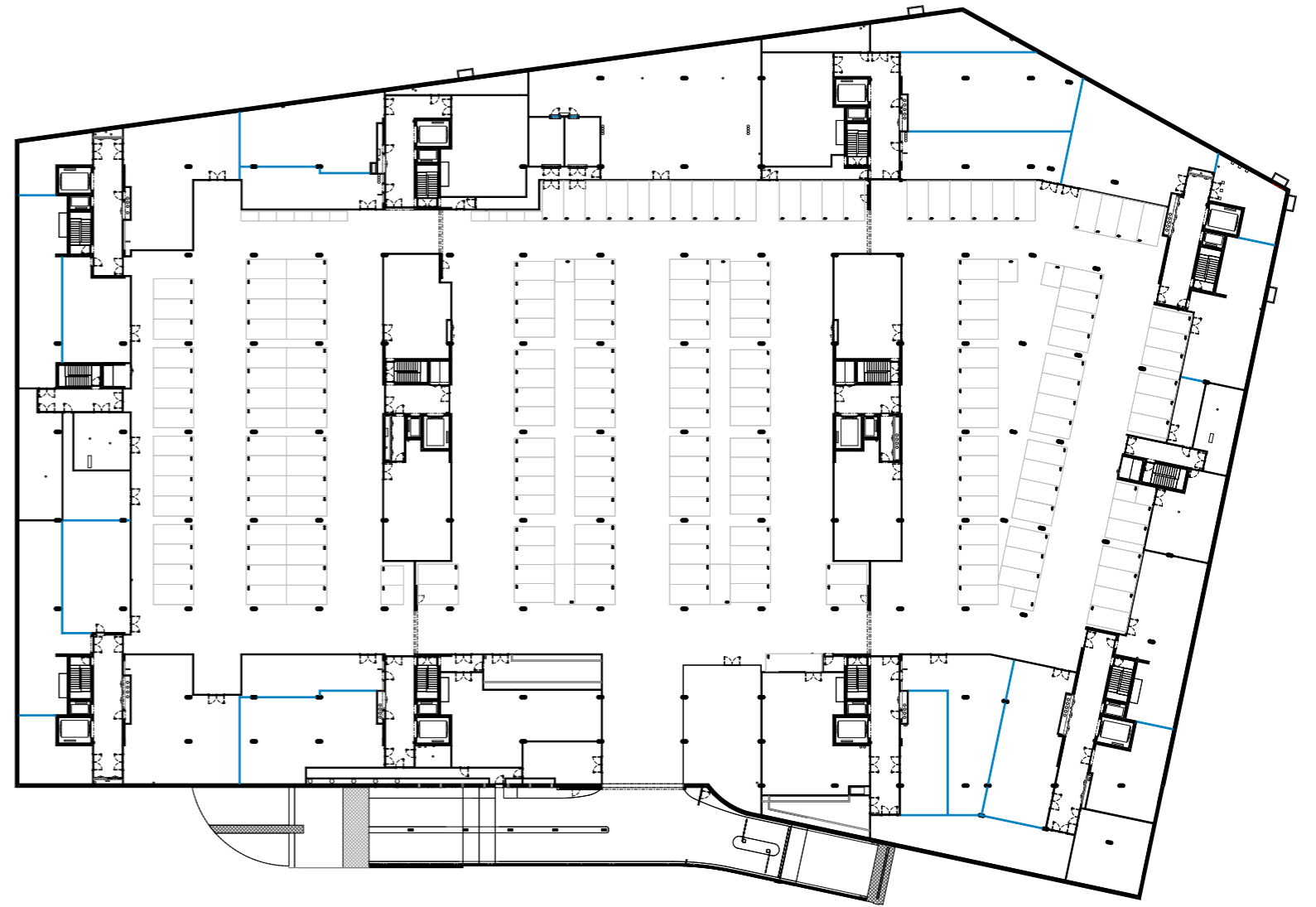
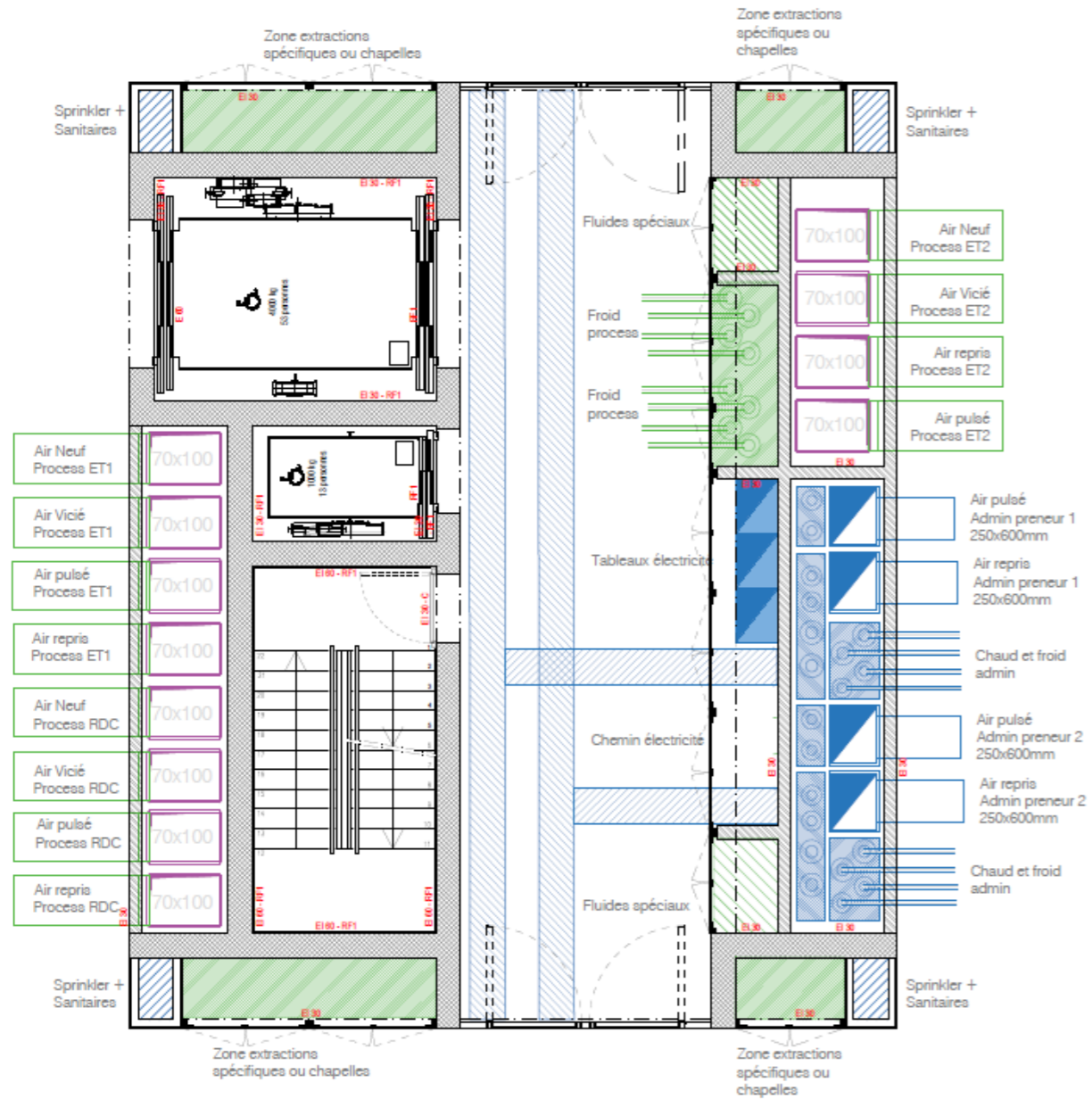
DENSITÉ ET MIXITÉ LES NOYAUX

Gaines pour le fonctionnement de base du bâtiment

Espaces de gaines process pré-installées à la base du bâtiment

Espaces réservés pour de futures gaines process

 Mur en option



DENSITÉ ET MIXITÉ

EXEMPLE AVEC 10 LOCATAIRES - ÉTAGE 2



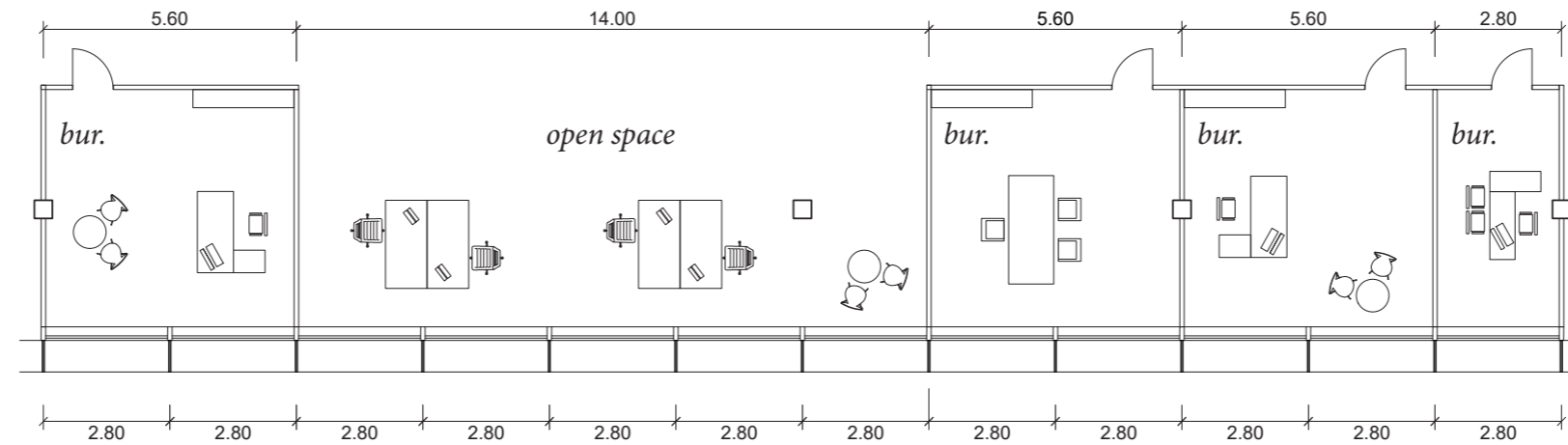
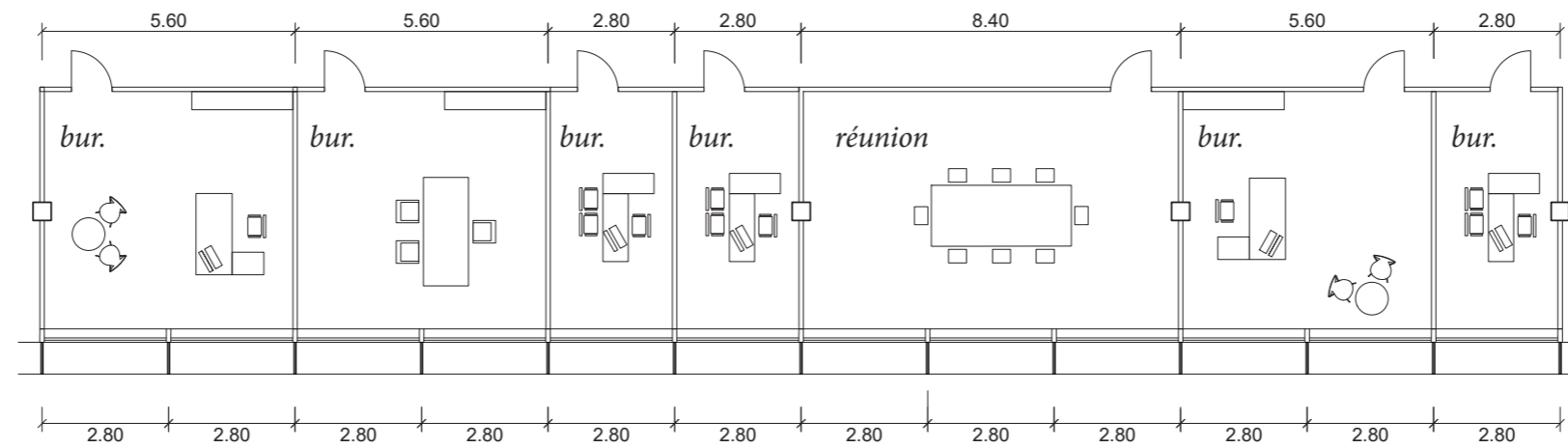
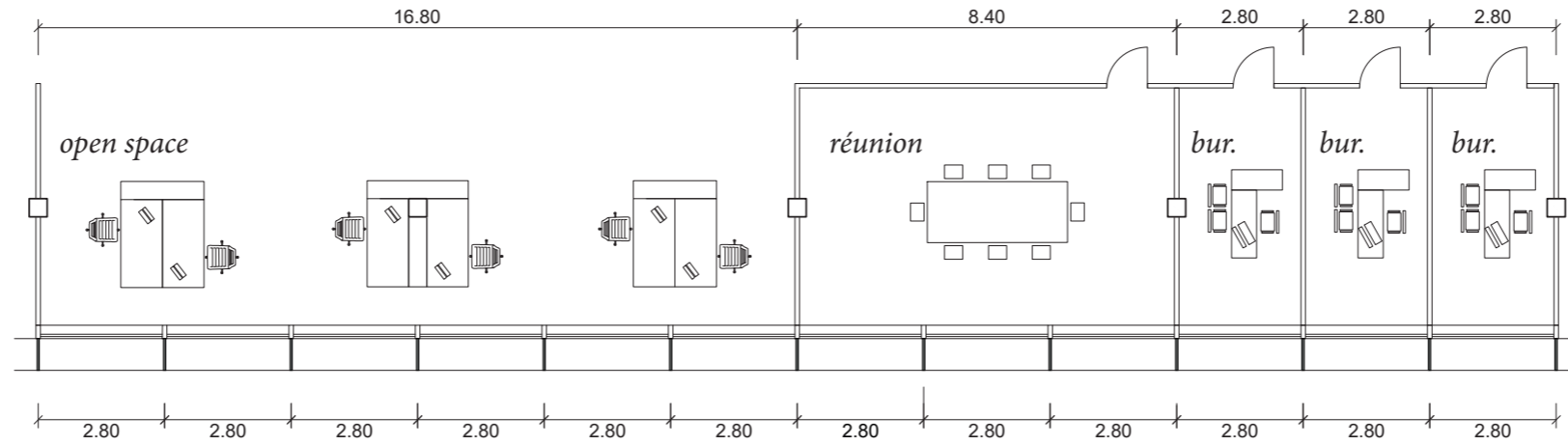
DENSITÉ ET MIXITÉ

EXEMPLE AVEC 20 LOCATAIRES - ÉTAGE 2



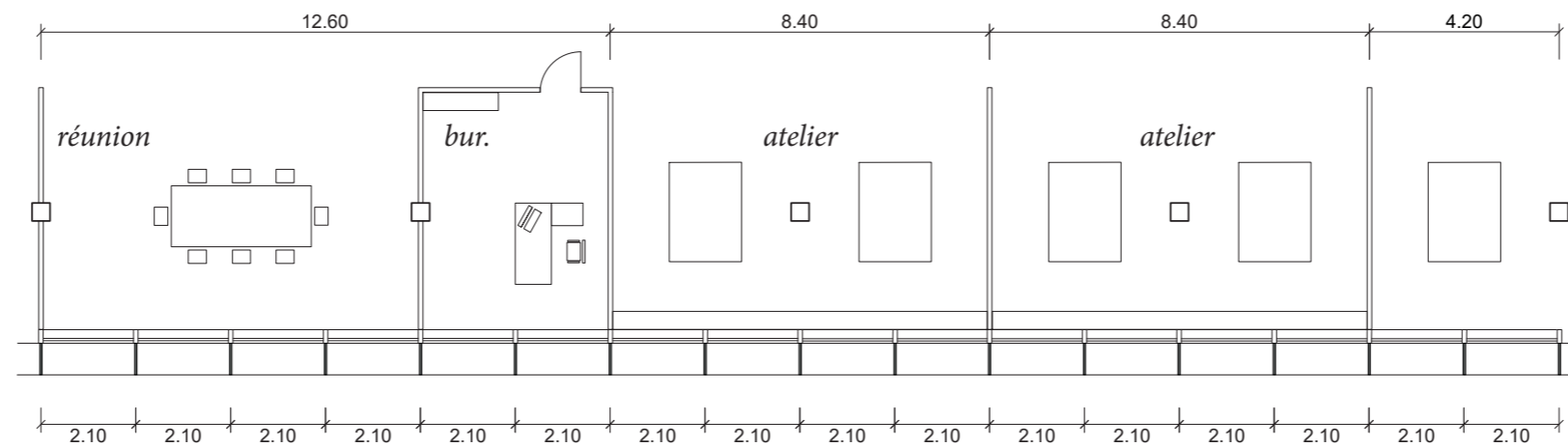
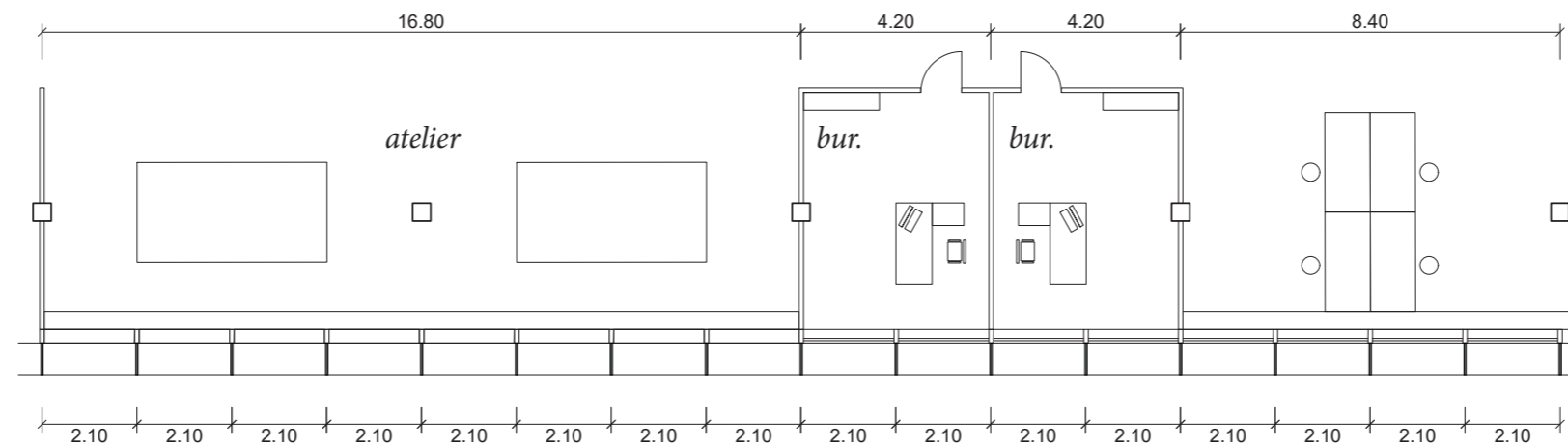
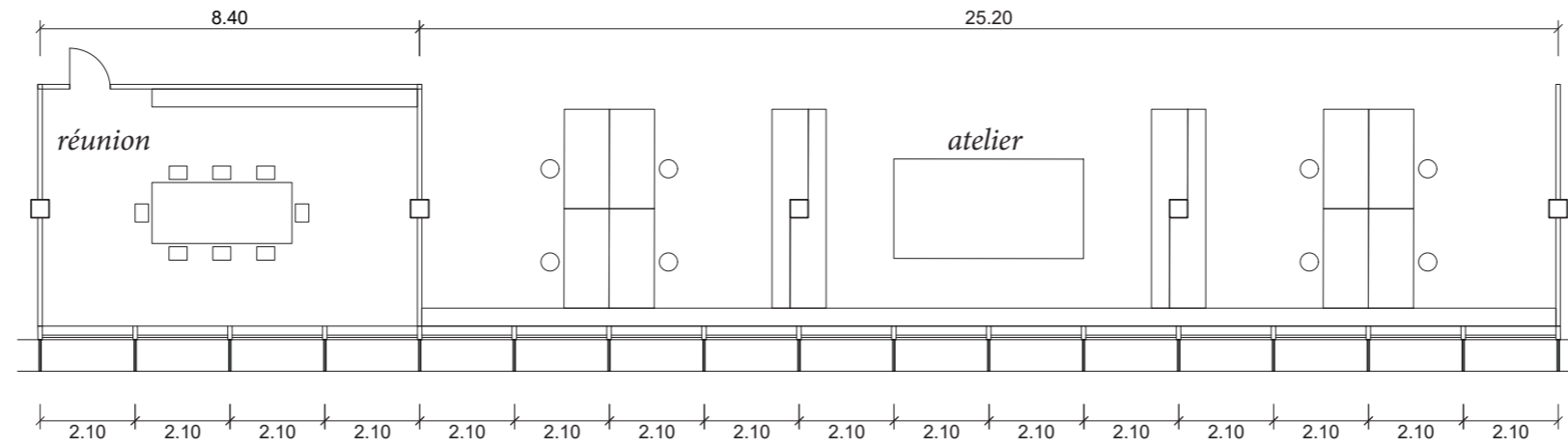
DENSITÉ ET MIXITÉ

LA TRAME DE LA FAÇADE - ÉTAGE 3



DENSITÉ ET MIXITÉ

LA TRAME DE LA FAÇADE - ÉTAGE 2



DENSITÉ ET MIXITÉ

LA FLEXIBILITÉ DE LA FAÇADE

Trame principale



Trois modules
Structure légère
Adaptabilité aux besoins



Vitrage



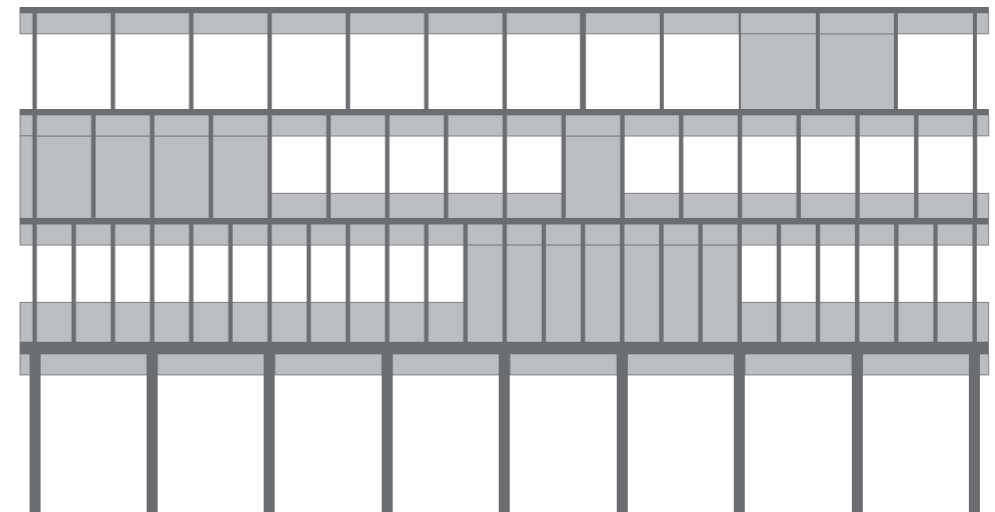
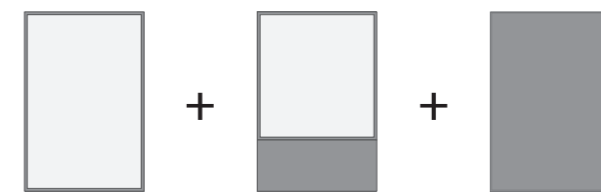
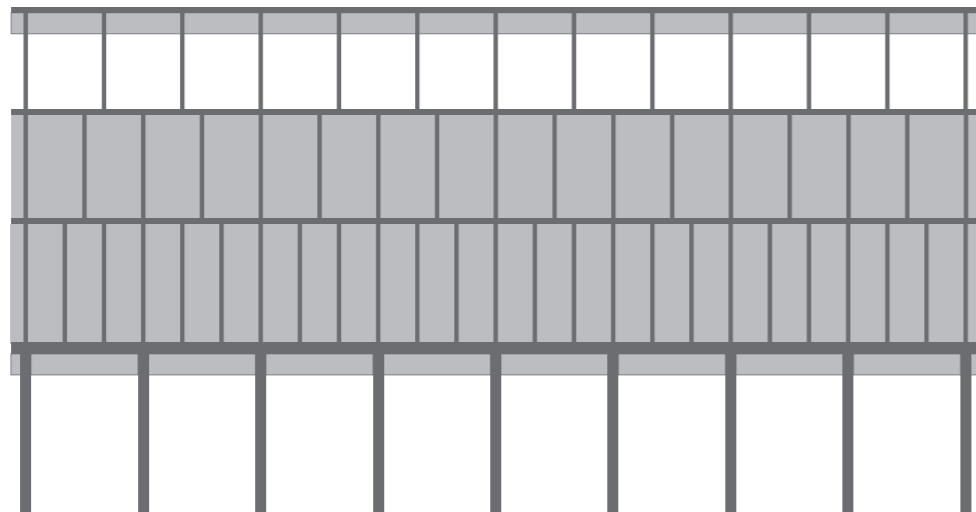
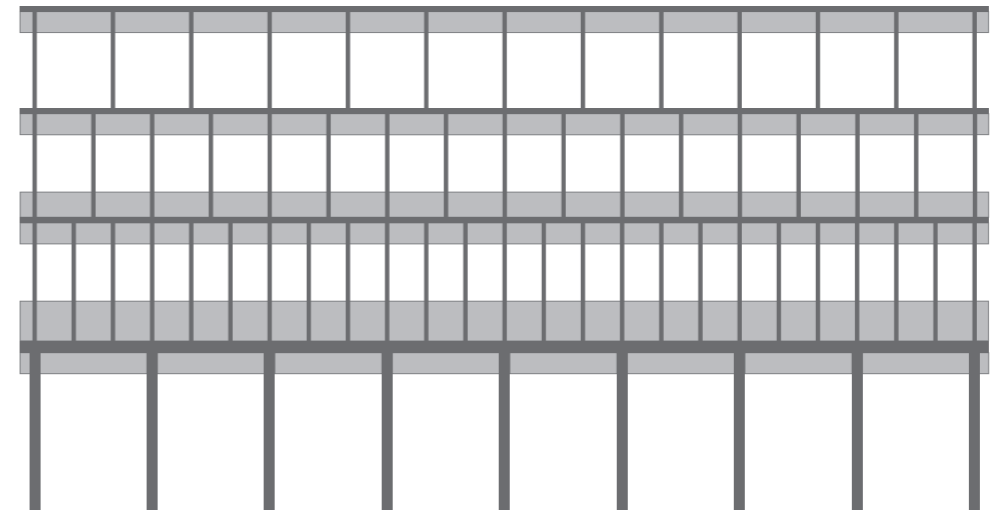
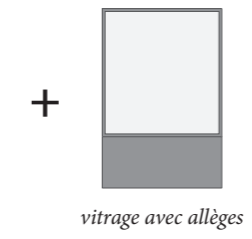
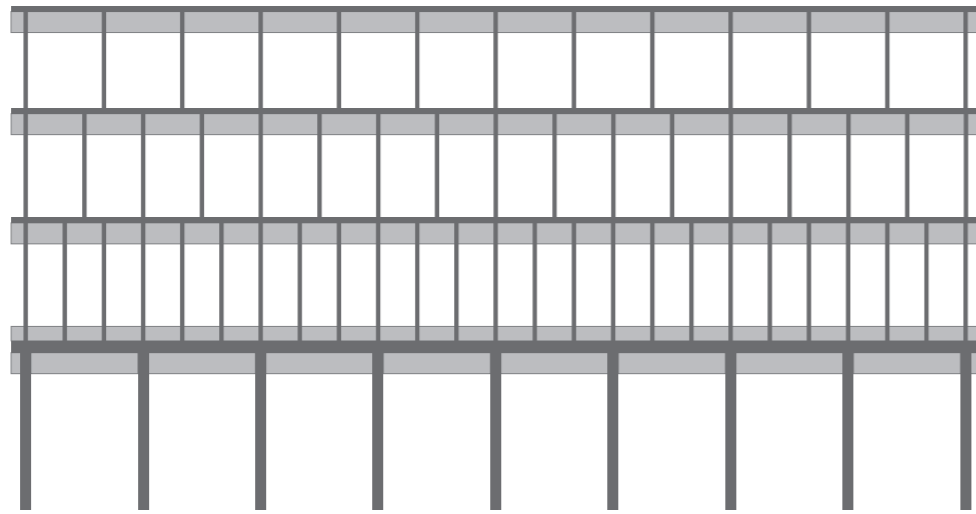
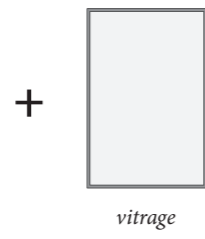
Vitrage avec allège



Panneau plein

DENSITÉ ET MIXITÉ

LA FLEXIBILITÉ DE LA FAÇADE



DENSITÉ ET MIXITÉ
LA FLEXIBILITÉ DE LA FAÇADE

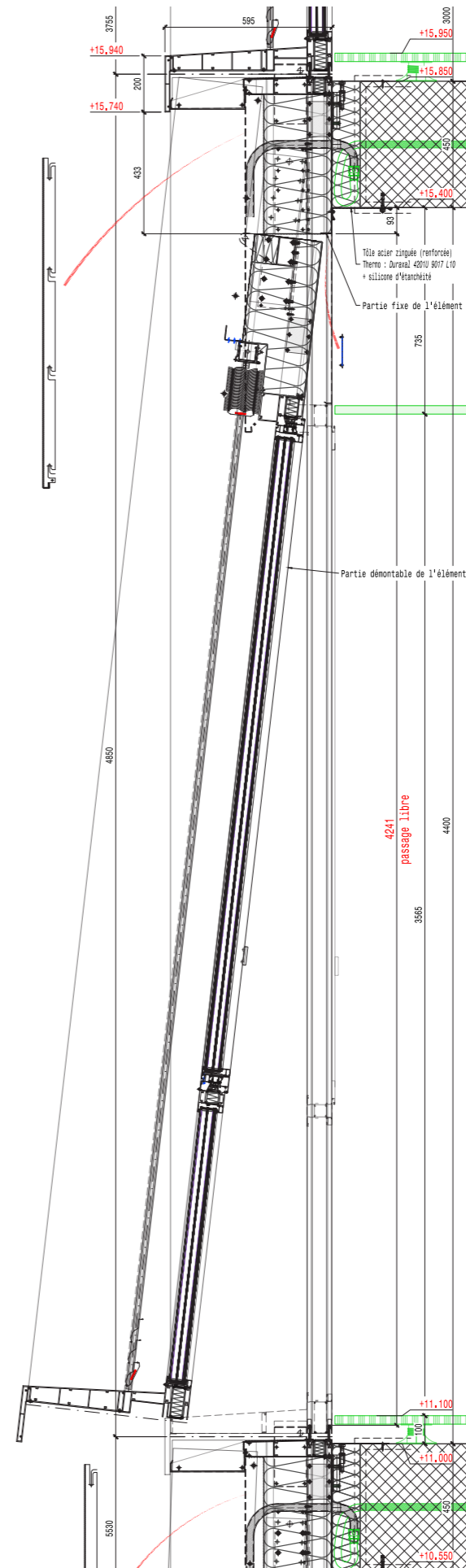
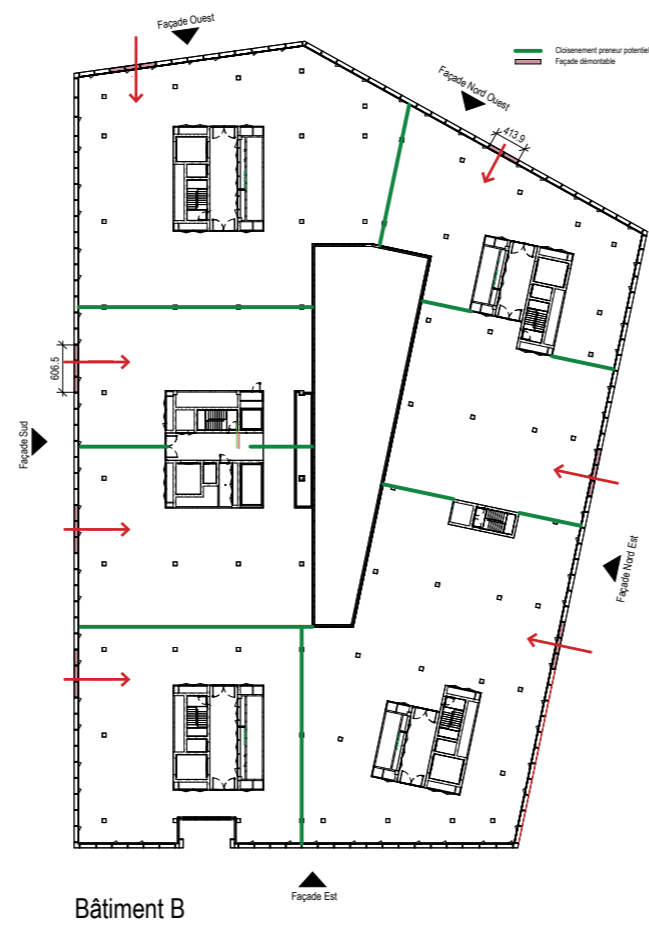
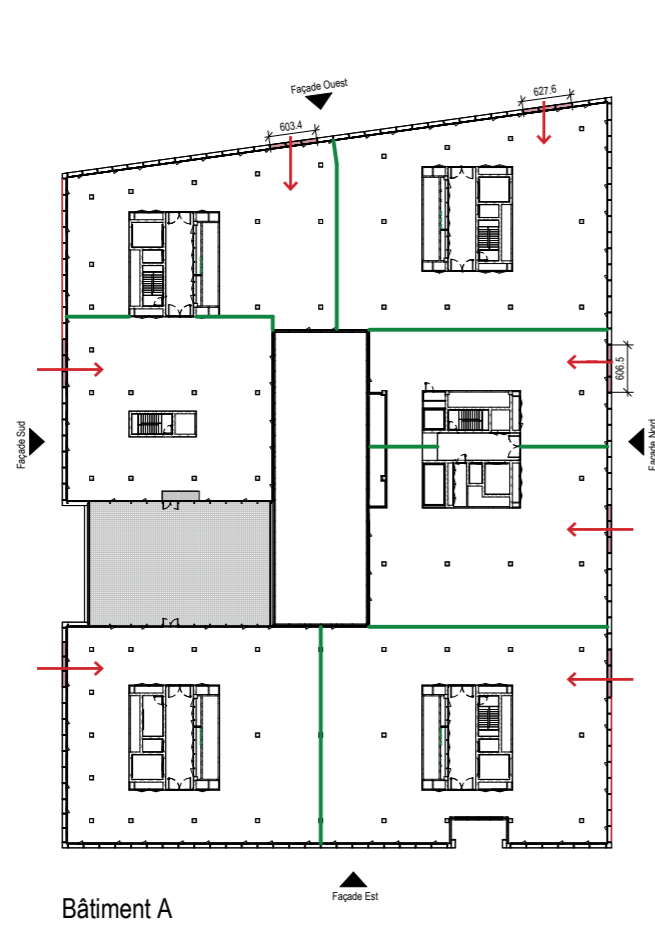
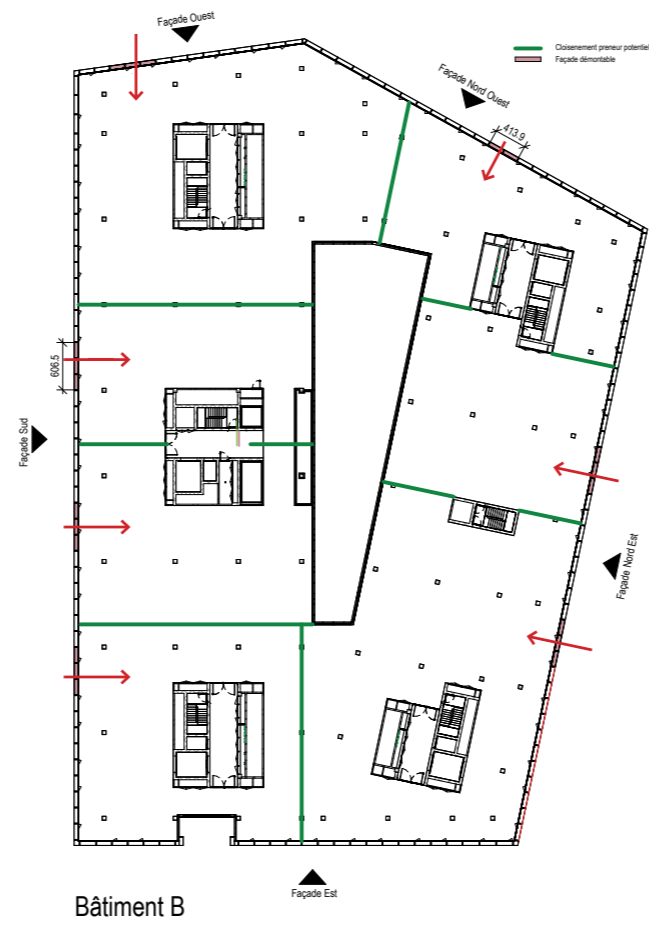
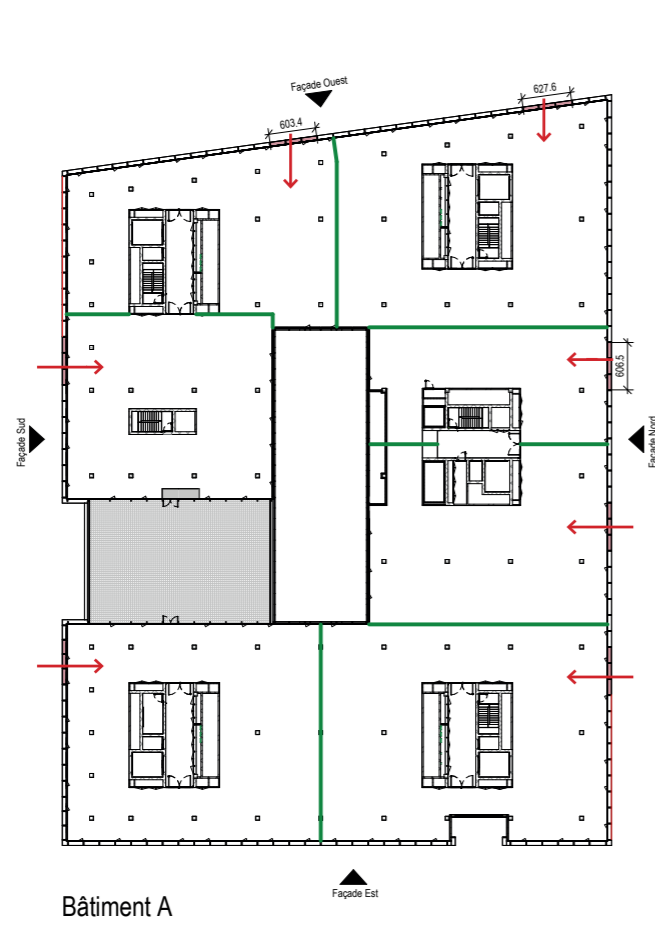


DENSITÉ ET MIXITÉ
LA FLEXIBILITÉ DE LA FAÇADE



DENSITÉ ET MIXITÉ

LA FAÇADE DÉMONTABLE



DENSITÉ ET MIXITÉ
EN QUELQUES CHIFFRES

37 000 m² de surface utile


5 700 m² de surface de dépôt et locaux techniques au sous-sol

1 900 employés au maximum de sa capacité

60 locataires au maximum de sa capacité






EPIC SUISE

SCOPE
development

ARCHITRAM
architecture et urbanisme

atelier
simplon


Implenia