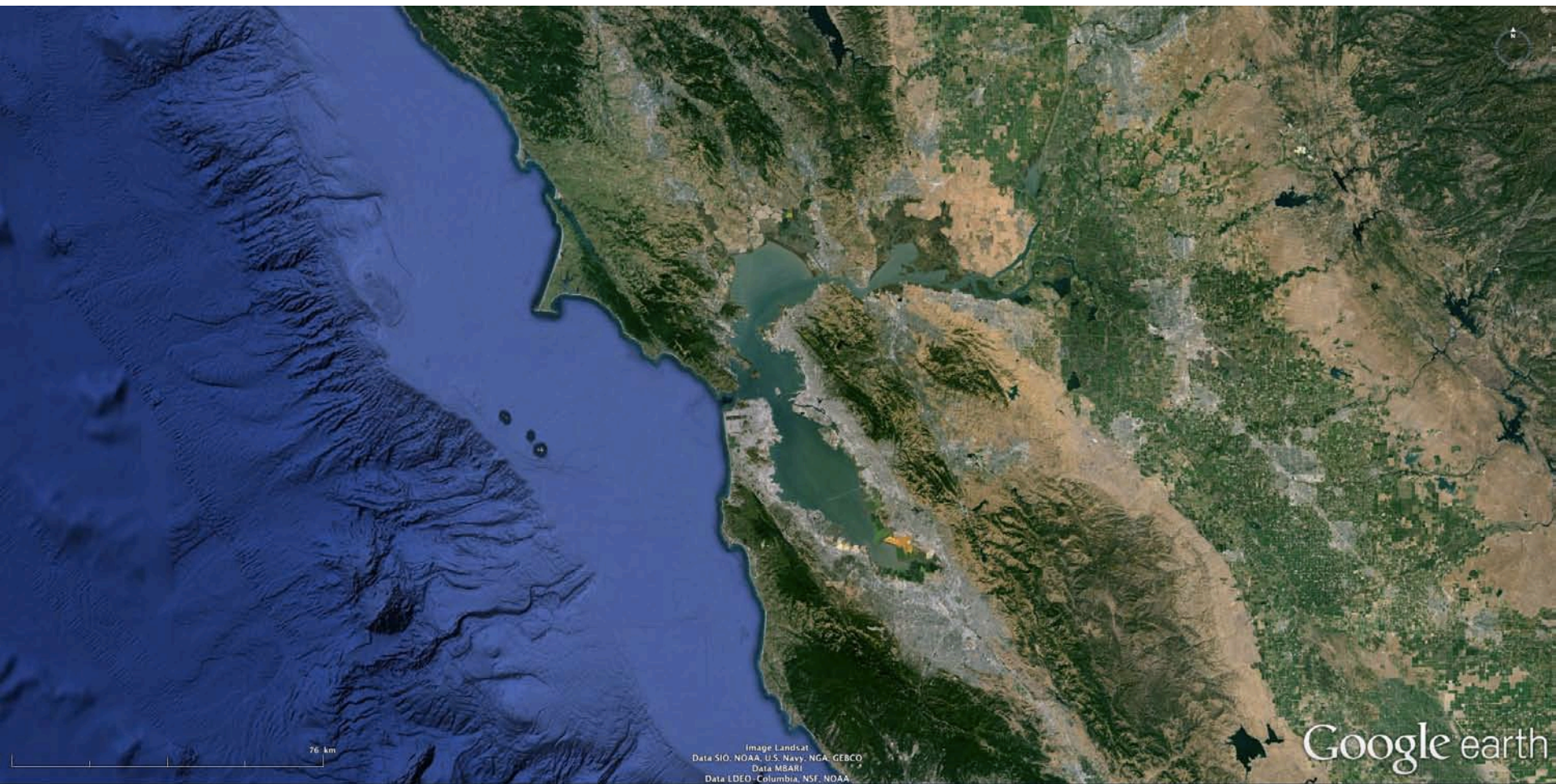


76 km

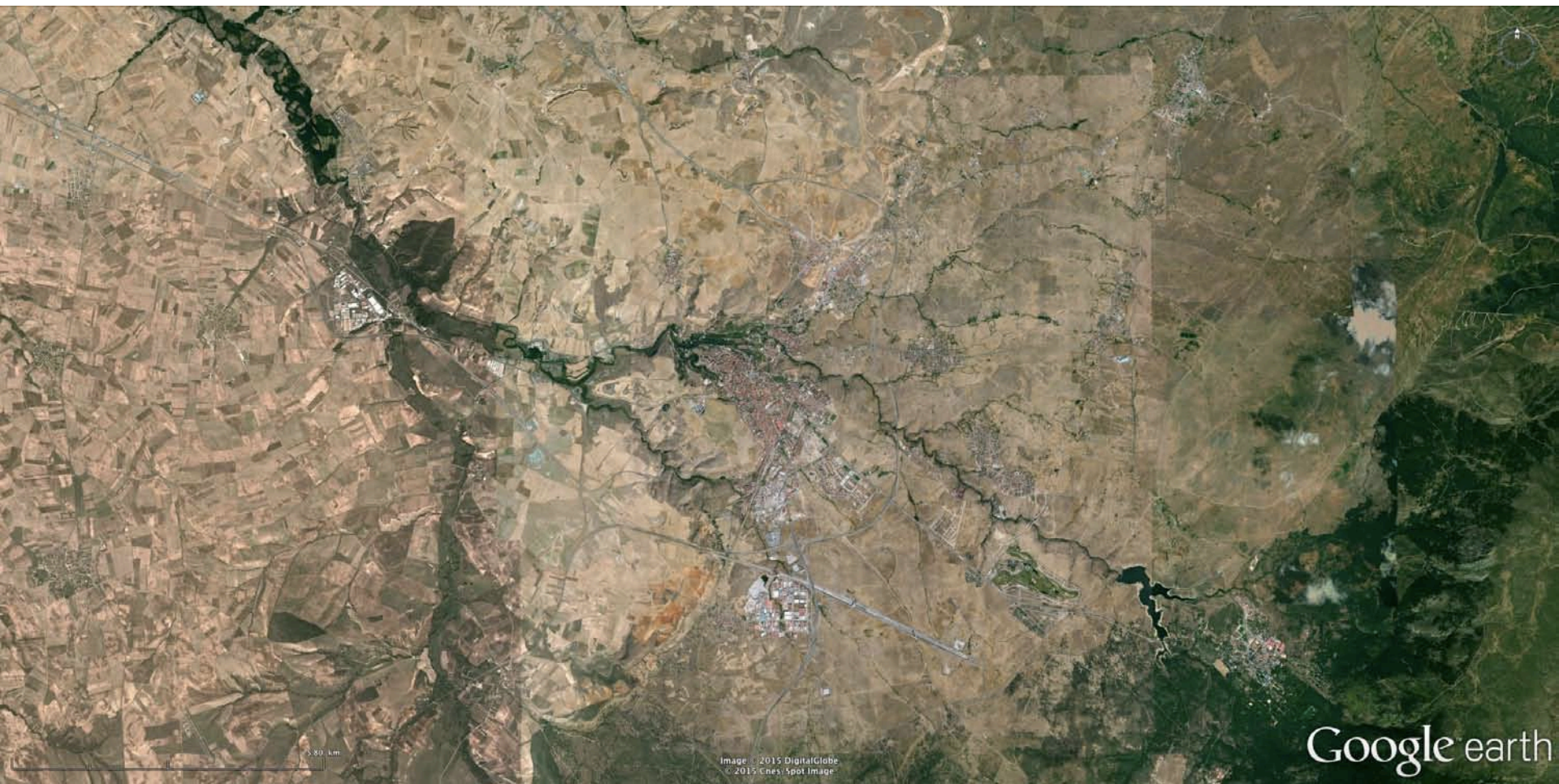
Image Landsat
Data SIO, NOAA, U.S. Navy, NGA, GEBCO
Data MBARI
Data LDEO, Columbia, NSF, NOAA

Google earth

01. Nous sommes quelque part, et ce lieu est déterminé par ses conditions naturelles



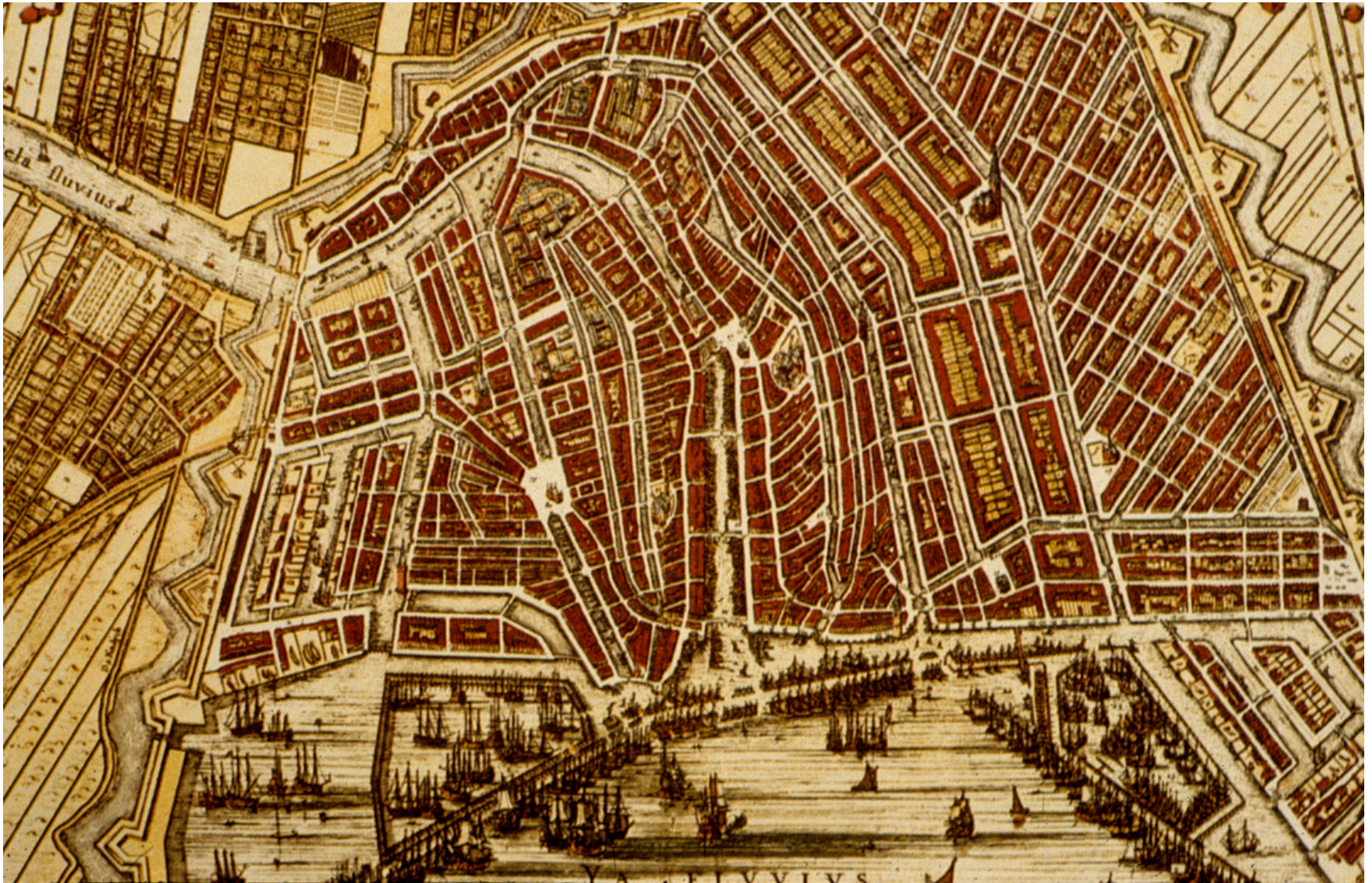
San Francisco



Google earth

Ségovie

01. Nous sommes quelque part, et ce lieu est déterminé par notre travail sur ses conditions naturelles



Amsterdam

01. Nous sommes quelque part, et ce lieu est déterminé par notre travail sur les conditions naturelles - dans un territoire



Bruxelles

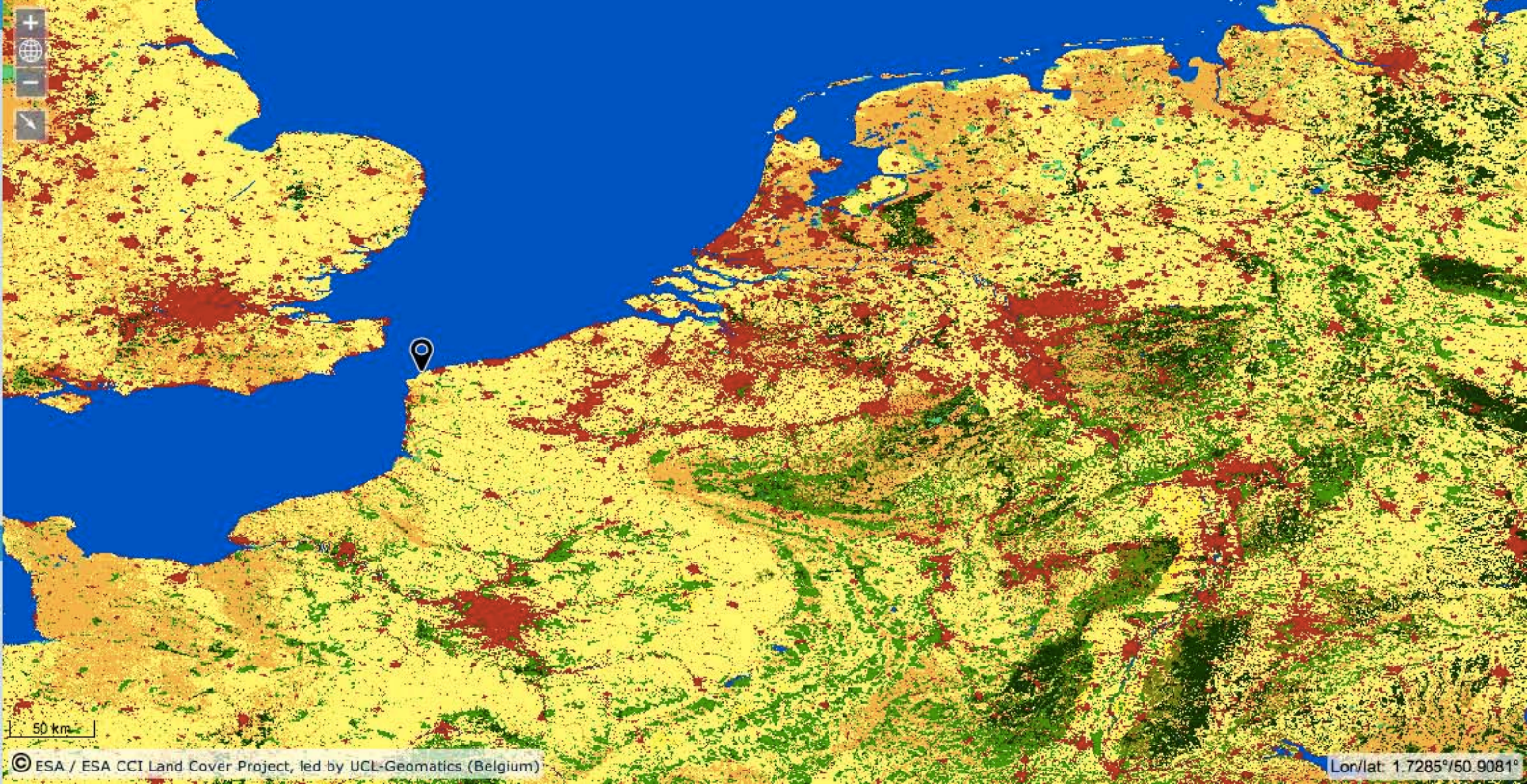
Land cover legend long

-  Cropland, rainfed
-  Cropland irrigated / post-flooding
-  Mosaic cropland / vegetation
-  Mosaic vegetation / cropland
-  Tree broadleaved evergreen
-  Tree broadleaved deciduous
-  Tree needleleaved evergreen
-  Tree needleleaved deciduous
-  Tree mixed leaf type
-  Mosaic tree, shrub / HC
-  Mosaic HC / tree, shrub
-  Shrubland
-  Grassland
-  Lichens and mosses
-  Sparse vegetation
-  Tree flooded, fresh water
-  Tree flooded, saline water
-  Shrub or herbaceous flooded

Long=1.7285°, Lat=50.9081°

Documentation

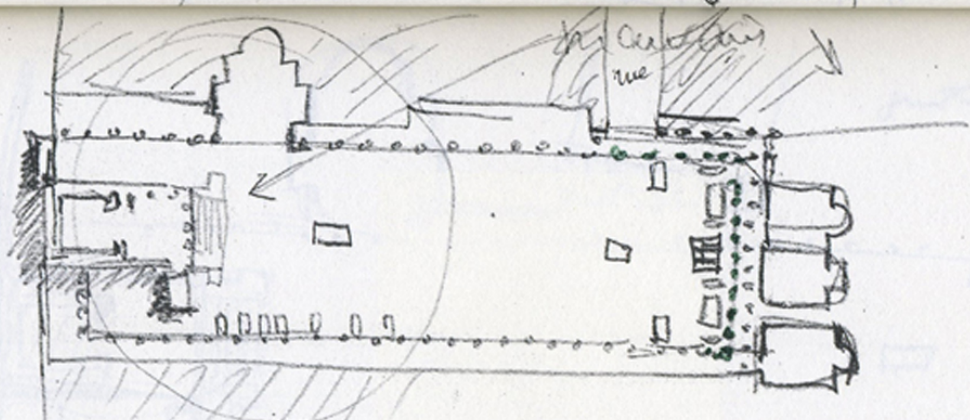
- [Product user guide](#)
- [Quick user guide Maps](#)
- [Quick user guide Land Surface seasonality products](#)
- [LC Map legend](#)
- [Preview Land Cover](#)
- [Preview MERIS SR](#)



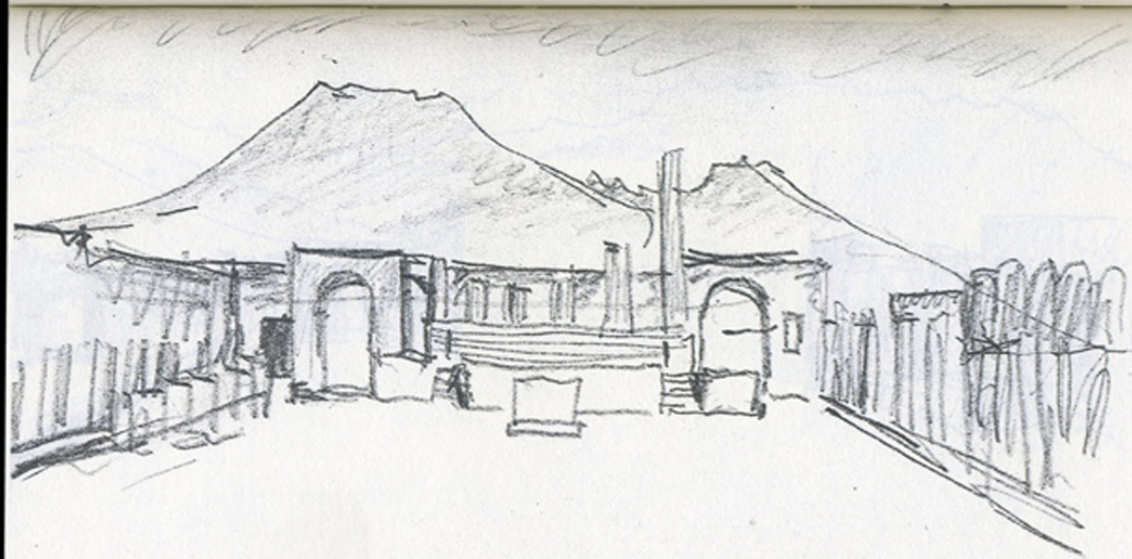
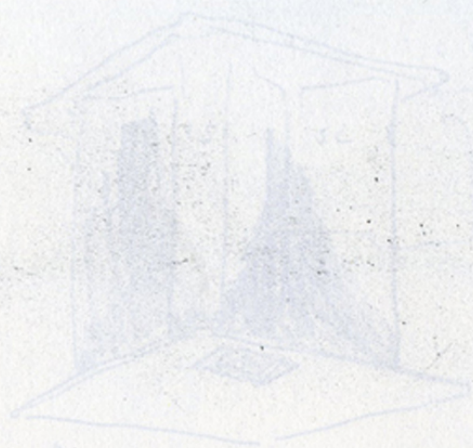
02. Nous sommes quelque part et les règles de ce lieu se lient en valeurs culturelles



30
 Ma l'air et celui de la maison de
 Vette, il y a une forme
 cachée sous un voile. Elle
 parait en grandeur même à
 la porte du vestibule. Le salon
 semble se voir en plein jour.
 La décoration est un bon
 qui tient de l'ancien mais
 balance; de l'ancien et d'autres
 de type, et la place de
 l'âge, même, la balance,
 de l'ancien de la balance en
 de l'ancien. Platon en
 un sac qui doit être bien
 de la partie se parler.
 du côté de la voie et
 qui sont des qui se
 pour même encore qui
 et on. Au milieu du jardin
 et y avait 1 mètre au-dessus
 de la maison. Mais
 les choses au
 Pierre protège
 (9,04)

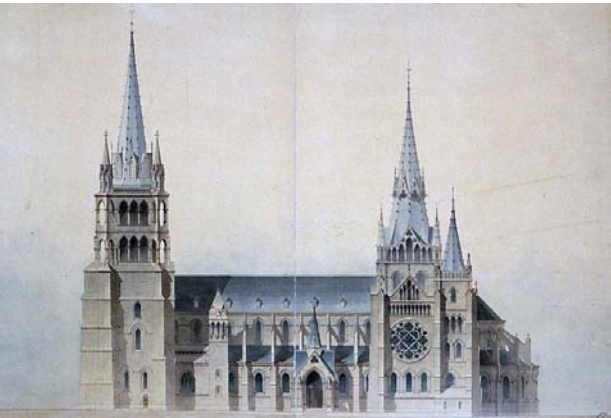


l'irrégularité des 2 ans de triomphe
 déterminent 1 système et 1 équilibre
 correspondant
 à droite, les colonnes Vette étaient en dorure cannelée, pierre lisse
 les autres en dorure uni, pierre blanche.
 Les colonnes hautes 3,85 y compris l'abaque diam 70. Cette hauteur réduite est
 typique

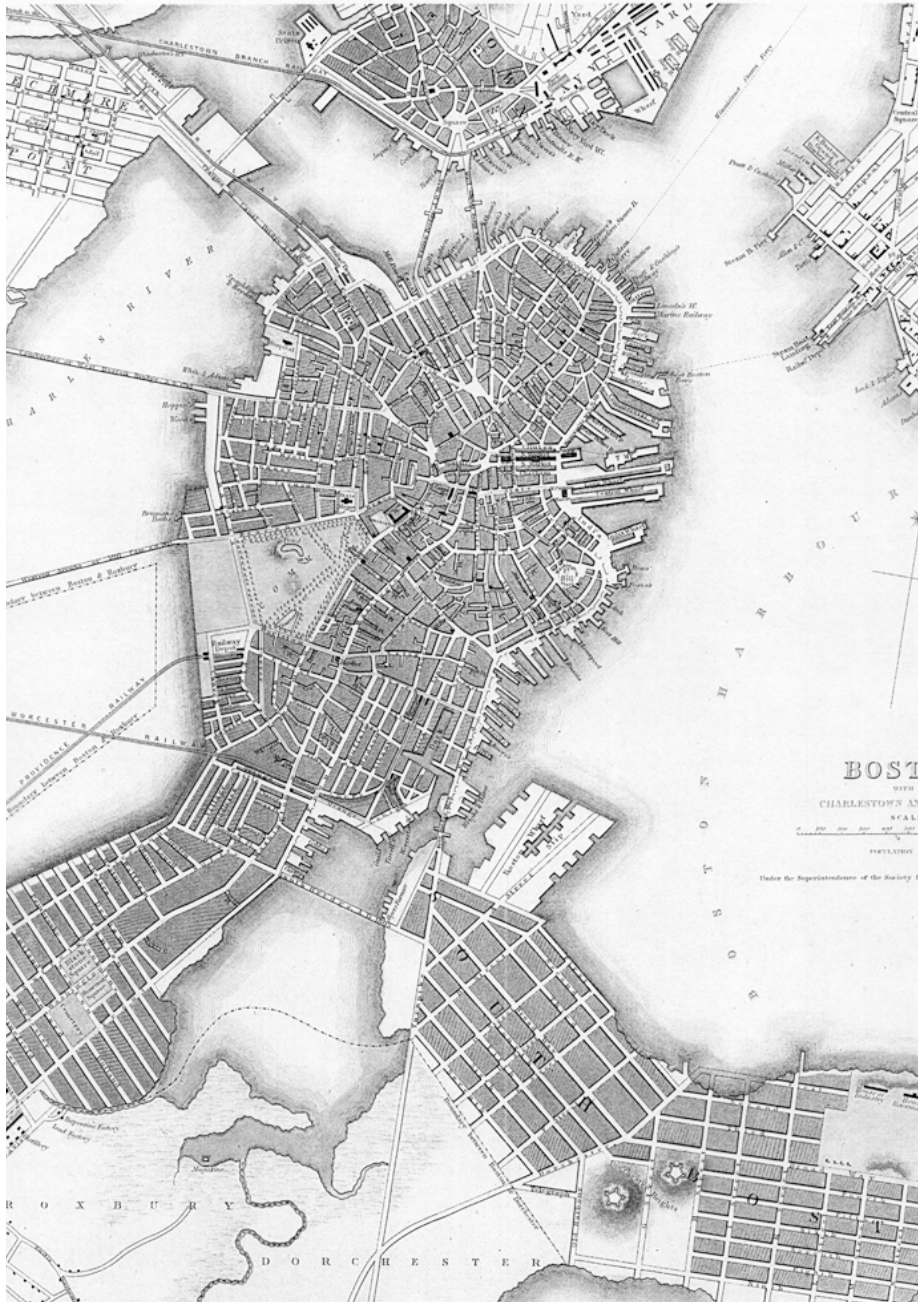


La Verme à l'in de bons du Form

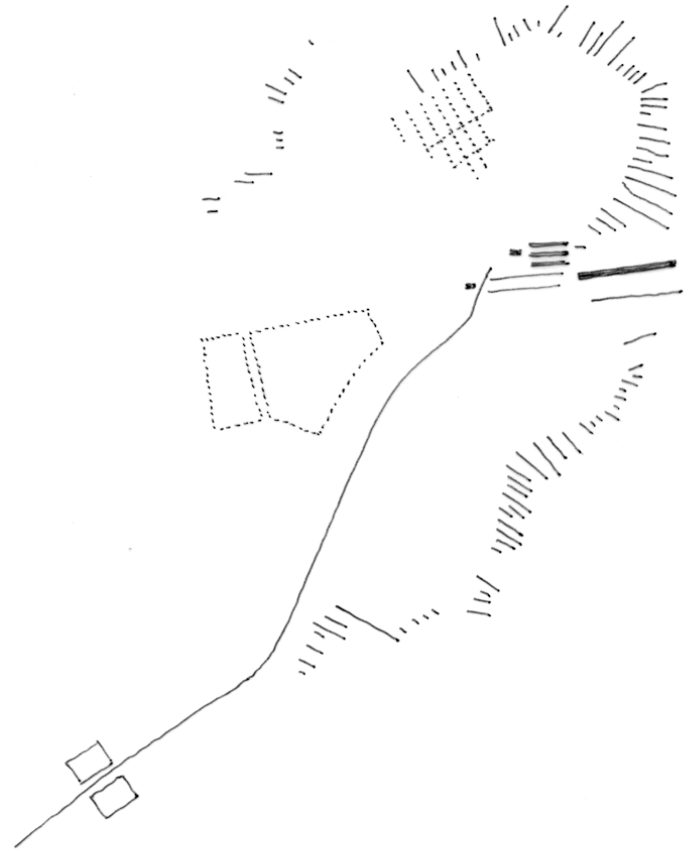
02. Nous sommes quelque part et les règles de ce lieu se lient en valeurs culturelles

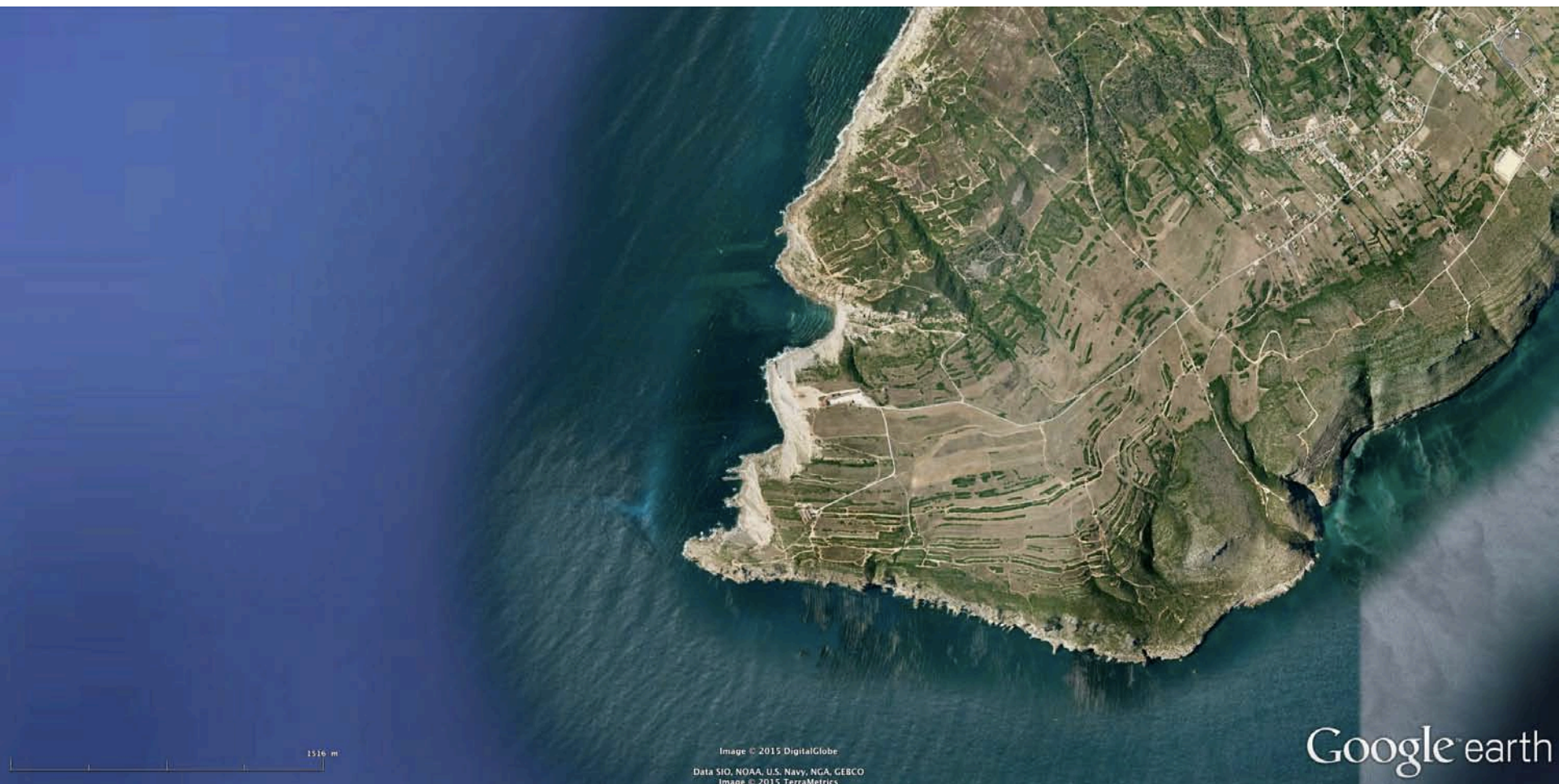






Boston





1516 m

Image © 2015 DigitalGlobe
Data SIO, NOAA, U.S. Navy, NGA, GEBCO
Image © 2015 TerraMetrics

Google earth

Cap Espichel



301 m

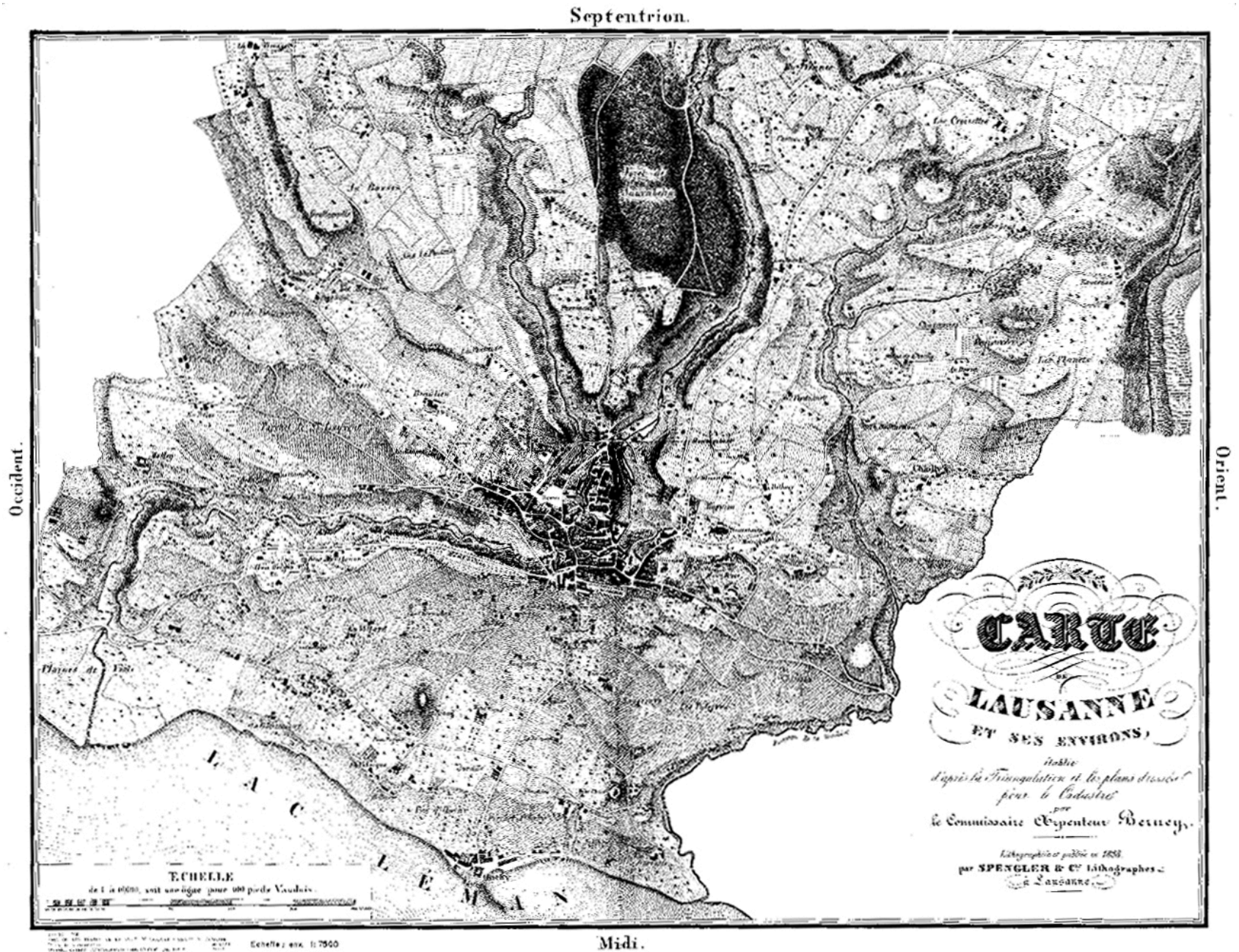
Image © 2015 DigitalGlobe

Google earth





03. Nous sommes quelque part et nous nous tenons sous plusieurs mesures





Google earth

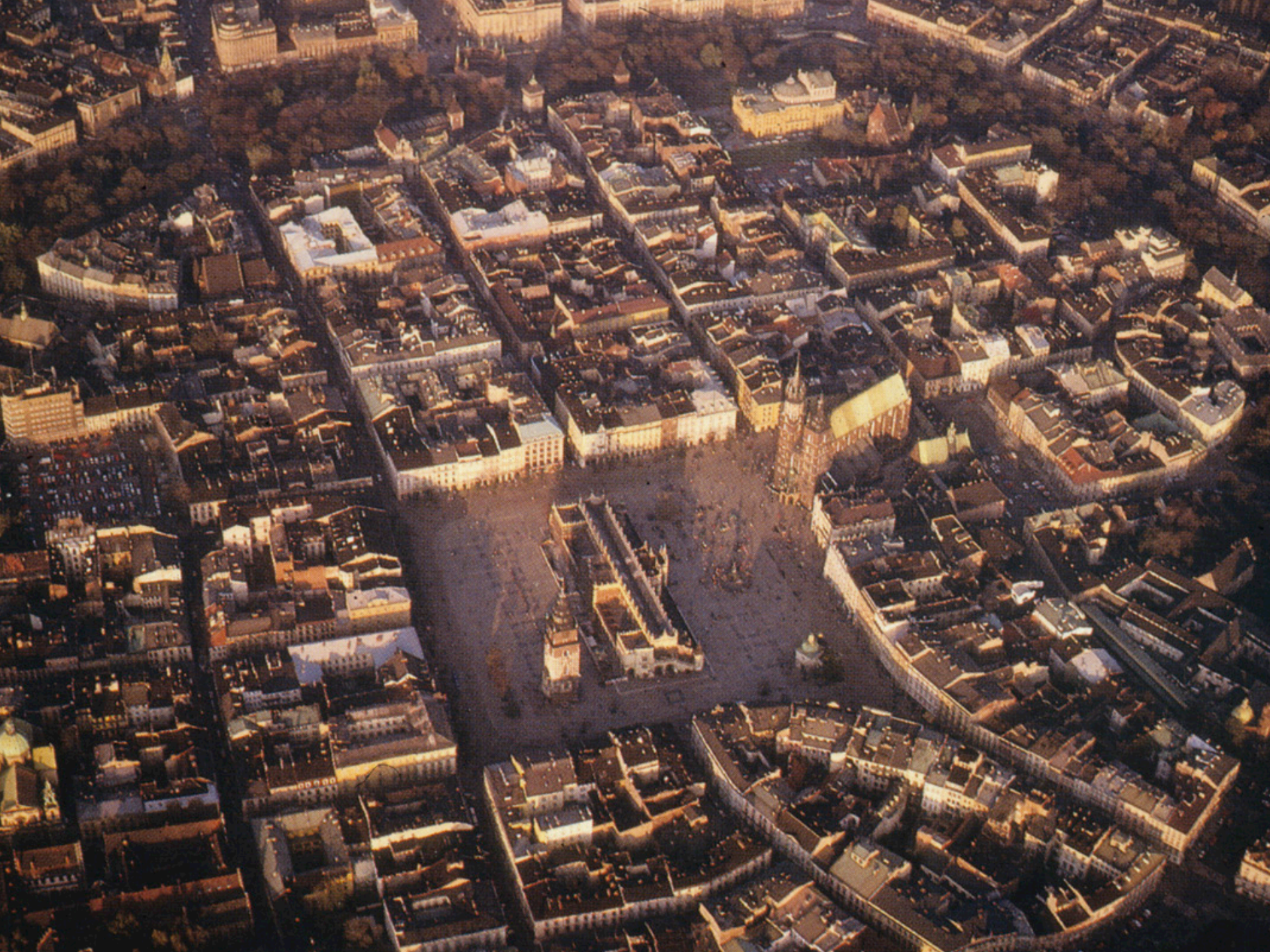
Florence



Parme



Cracovie





Google earth

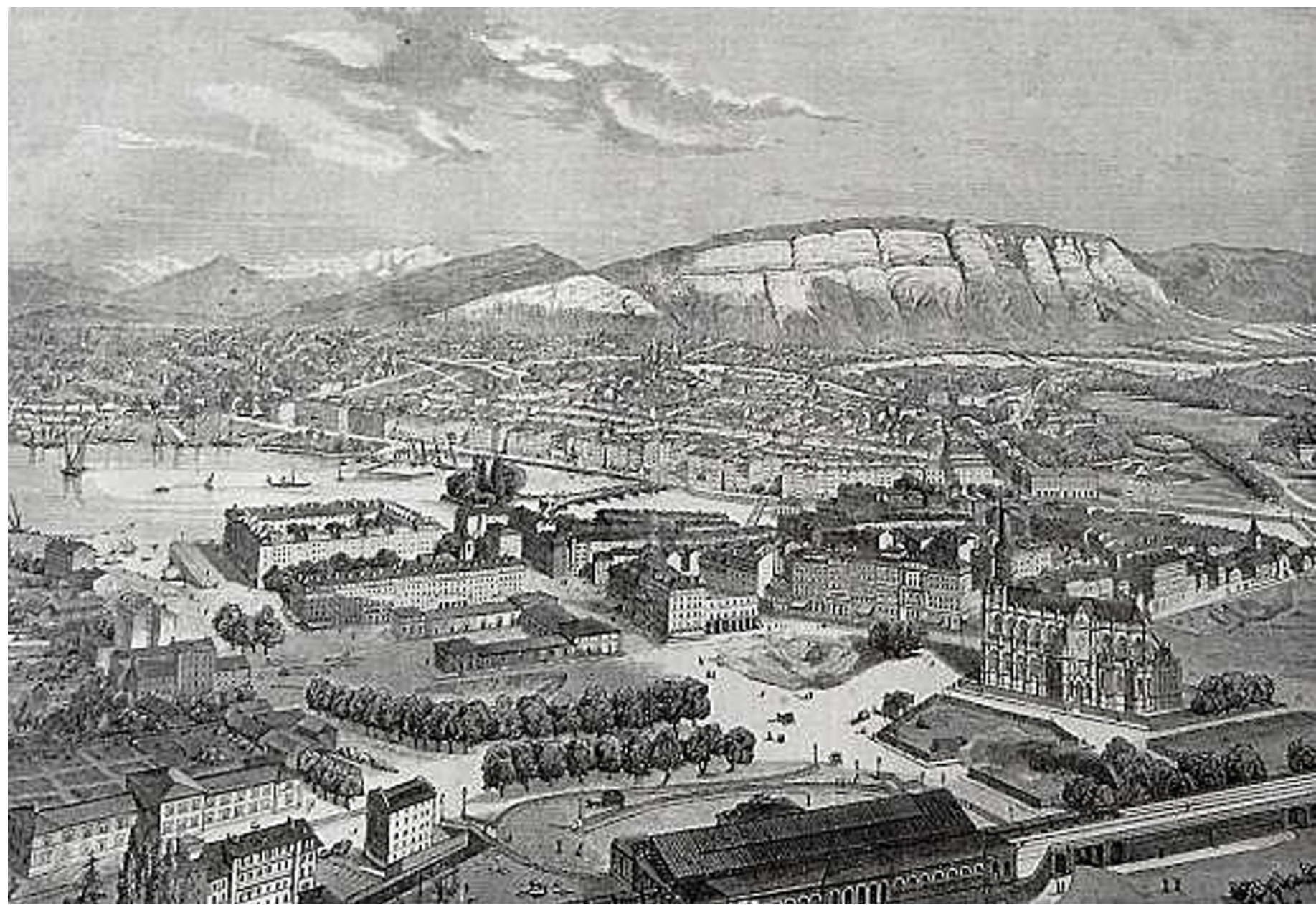
100 m

Loretto



Genève





L A C L E M M E N O R
L A K E S O F G E N E V A

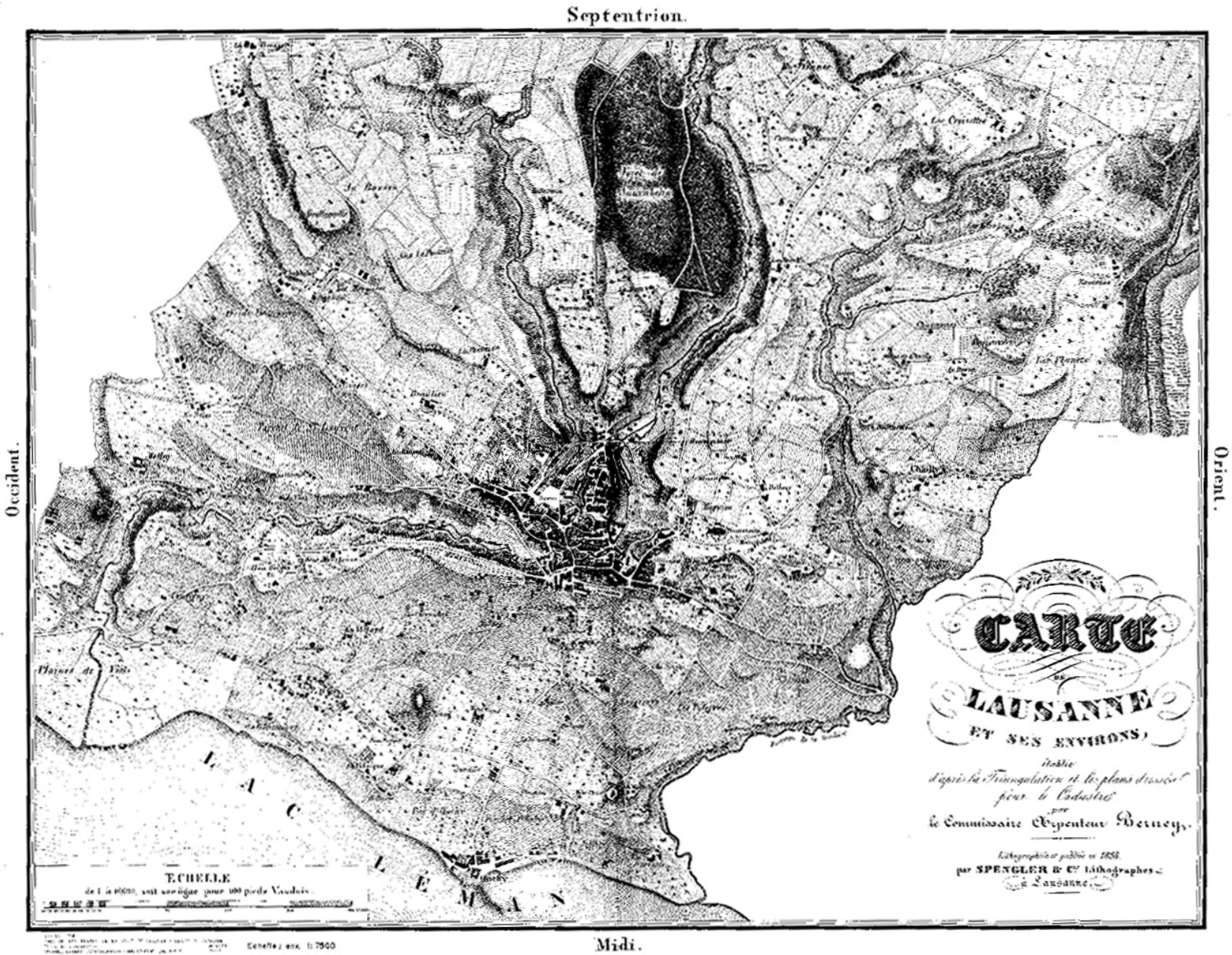
Height above the sea 200 feet.



GENEVA.
(GENÈVE)



04. Nous sommes quelque part, et nous nous tenons sous plusieurs mesures – dans un double souci : celui d’une conscience /celui d’une intention





CATHÉDRALE
DE LAUSANNE



Musées cantonaux |

Patrimoine Vaudois

Vous êtes ici > [Monuments et sites](#) > [Eglises](#) > [Cathédrale de Lausanne](#) > [Le monument](#) > [Histoire](#) > [Le passage](#)

FR



Accueil

Actualités

Agenda

Le monument

- [Symbole de foi](#)
- [Architecture](#)
- [Histoire](#)
- [L'ancien cloître](#)
- [Le passage](#)
- [Le dépôt lapidaire](#)
- [Restauration](#)

Les grandes orgues

Informations pratiques

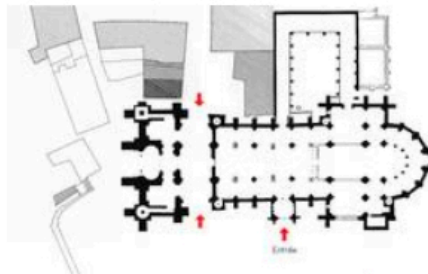
Le passage de la grande travée

La cathédrale de Lausanne était traversée par la rue perpendiculaire qui descendait de la place du Château. Cette rue passait à travers l'édifice à la hauteur de la "grande travée" alors séparée de la nef.

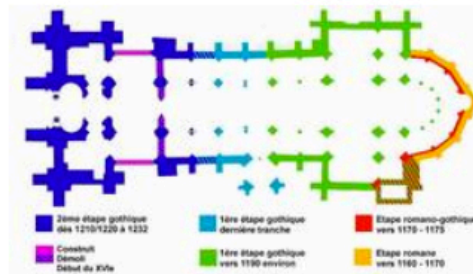
...jusqu'en 1505

C'est l'évêque Aymon de Montfalcon qui, vers 1502 - 1505, décida que l'entrée dans la cathédrale se ferait par l'entrée actuelle, plutôt que par le portail sud construit à cet effet. Les deux ouvertures qui permettaient le passage de la rue extérieure furent fermées, dans le même temps, le mur de l'ancienne entrée démolit et le massif occidental, devenu alors entrée principale, reçut le portail principal (1515) offert par l'évêque, qui fut rénové vers 1770 et entièrement reconstruit entre 1892 et 1909.

Plans topographique et chronologique



Plan topographique du bas de la Cité-Devant. L'emplacement des bâtiments est connu par les plans anciens ou par les textes



Hypothèses chronologiques sur la construction de la cathédrale

En images

[Essai de restitution du passage de la grande travée](#)

Contacts

