



Projet

RESIDENCE DU CEDRE – 7 logements en autopromotion
Chemin des Pétoleyres 5, 1110 Morges



© Jérôme Humbert

Date de la visite: Samedi 31 octobre 2015
De 10h15 – 11h00

Point de rencontre devant le bâtiment

Bureaux présentant la construction :

Desarzens François-Xavier Atelier d'architecture Sàrl
Générale Architecture Sàrl

Mandataires :

Architecte

Desarzens François-Xavier Atelier d'architecture Sàrl
Générale Architecture Sàrl

Ingénieur civil

Bosson ingénieurs-conseils sa

Maîtres de l'ouvrage

Privés

Particularités du projet

1. Les habitations sont conçues comme une addition de maisons, chacune unique.
2. Les façades se plient, mettant en valeur le cèdre et les vues.
3. Le processus original de construction en autopromotion.

Description de l'ouvrage :

Entre individuel et collectif - Les habitations sont conçues comme une addition de maisons, chacune unique, en triplex, duplex ou simplex, avec des prolongements extérieurs privatifs : couvert d'entrée et jardin de plein pied et / ou un large balcon donnant accès en toiture à une terrasse. Les intérieurs ont été très personnalisés, bien au-delà du simple choix des finitions, notamment la position des cloisons, les cuisines, les escaliers intérieurs, favorisant une forte appropriation de leur logement par chacun des résidents. Bâti sur seulement 1'800m² de terrain, ce bâtiment de 7 logements se veut comme alternative à la villa individuelle.

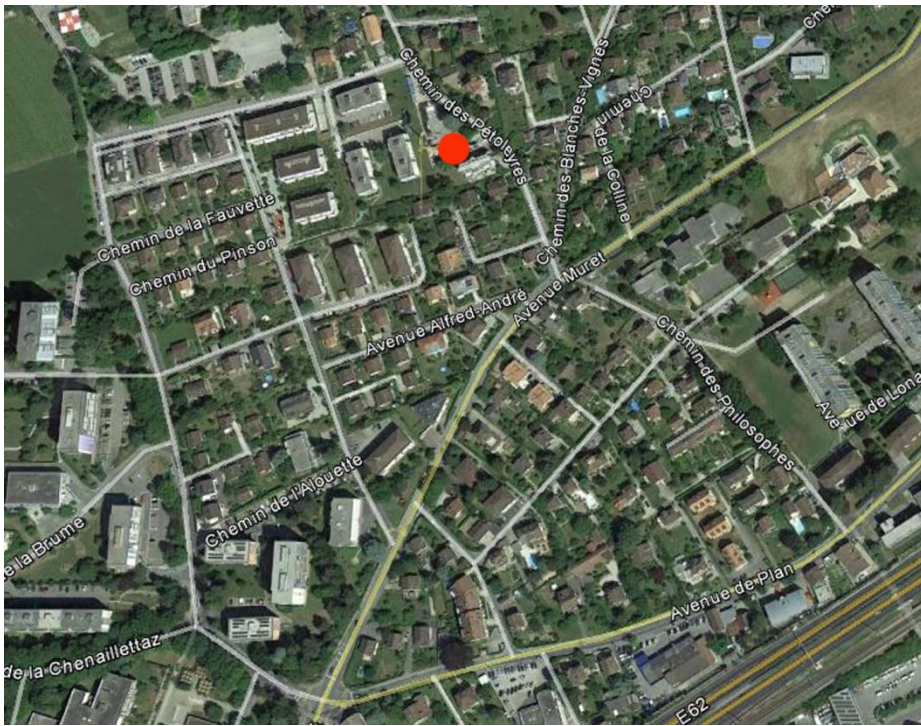
Entre intérieur et extérieur - Chaque logement a été optimisé pour offrir une générosité d'espaces lumineux, un confort phonique élevé, des vues larges et lointaines. Les façades en facettes se plient pour mettre en valeur l'arbre majeur du site : le cèdre. Constituées de fenêtre en longueur, elles s'étirent en horizontales, jouant avec le paysage du lac et des Alpes.



© Jérôme Humbert



© Jérôme Humbert



Point de rencontre : devant le bâtiment