

Urbanités

Débats publics autour du thème de la ville

Waterloo, Waterloo, que d'eau que d'eau !

L'eau, facteur de qualité urbaine

2 mai 2016

Atelier Descombes Rampini , Genève

5 projets

008

Türbinenplatz

Zurich, Suisse, 2003

Aménagement d'une place au cœur de l'ancien site industriel de Sulzer-Escher Wyss

Maître d'ouvrage : Sulzer Immobilien, Winterthur

Concours sur invitation : 2000, 1^e prix

Projet : 2000-2001

Réalisation : 2002-2003

En collaboration avec :

Tobias Eugster, architecte, Zurich

Les Eclairagistes Associés, Lyon

Ingénieur civil : Flückiger + Bosshard, Zurich

Ingénieur civil : Passera & M. Pedretti, Zurich

Ingénieur électricité : Suisselectra Ing., Bâle

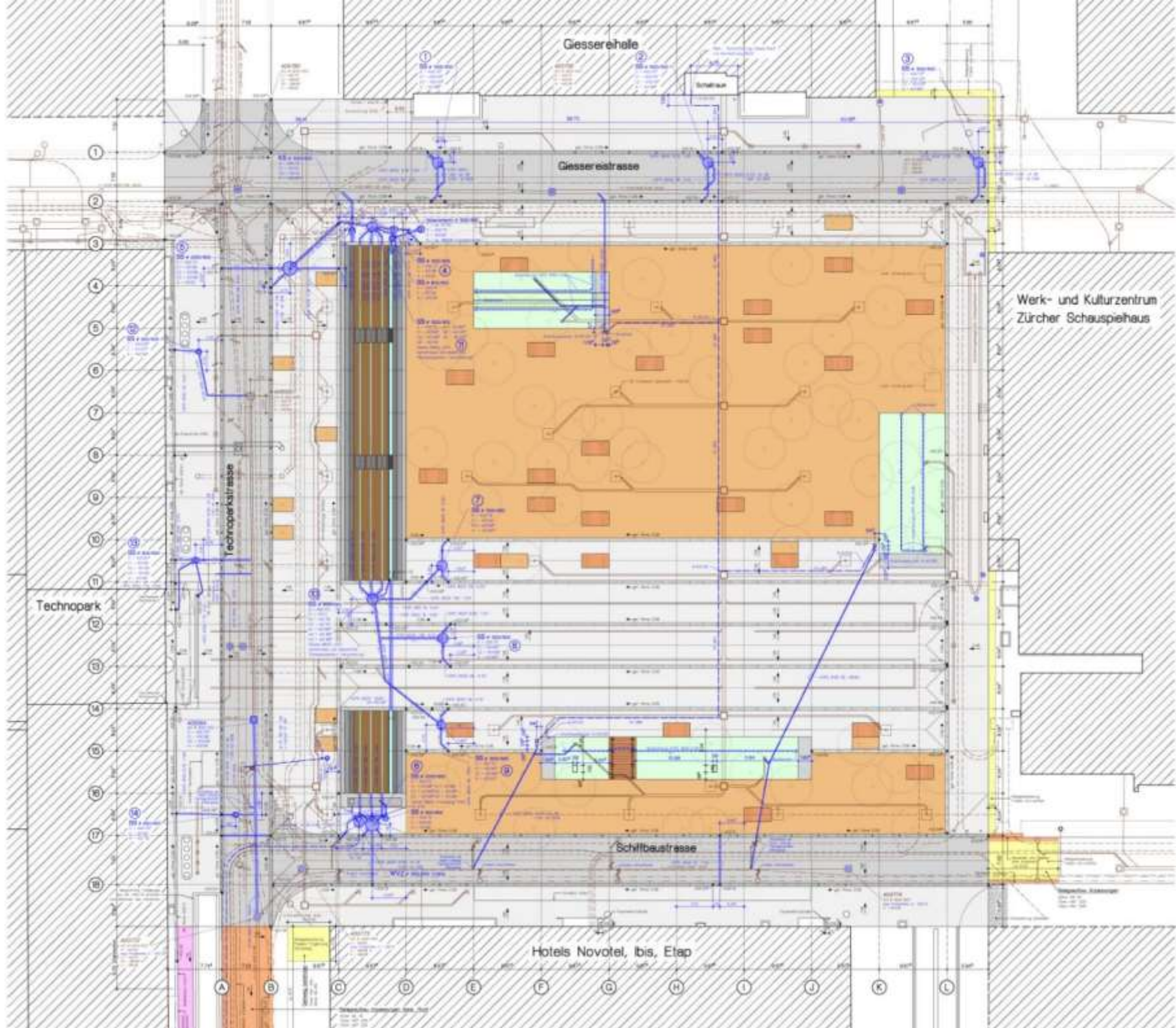
Nomination au "Auszeichnung für gute Bauten der Stadt Zürich 2002-2005"

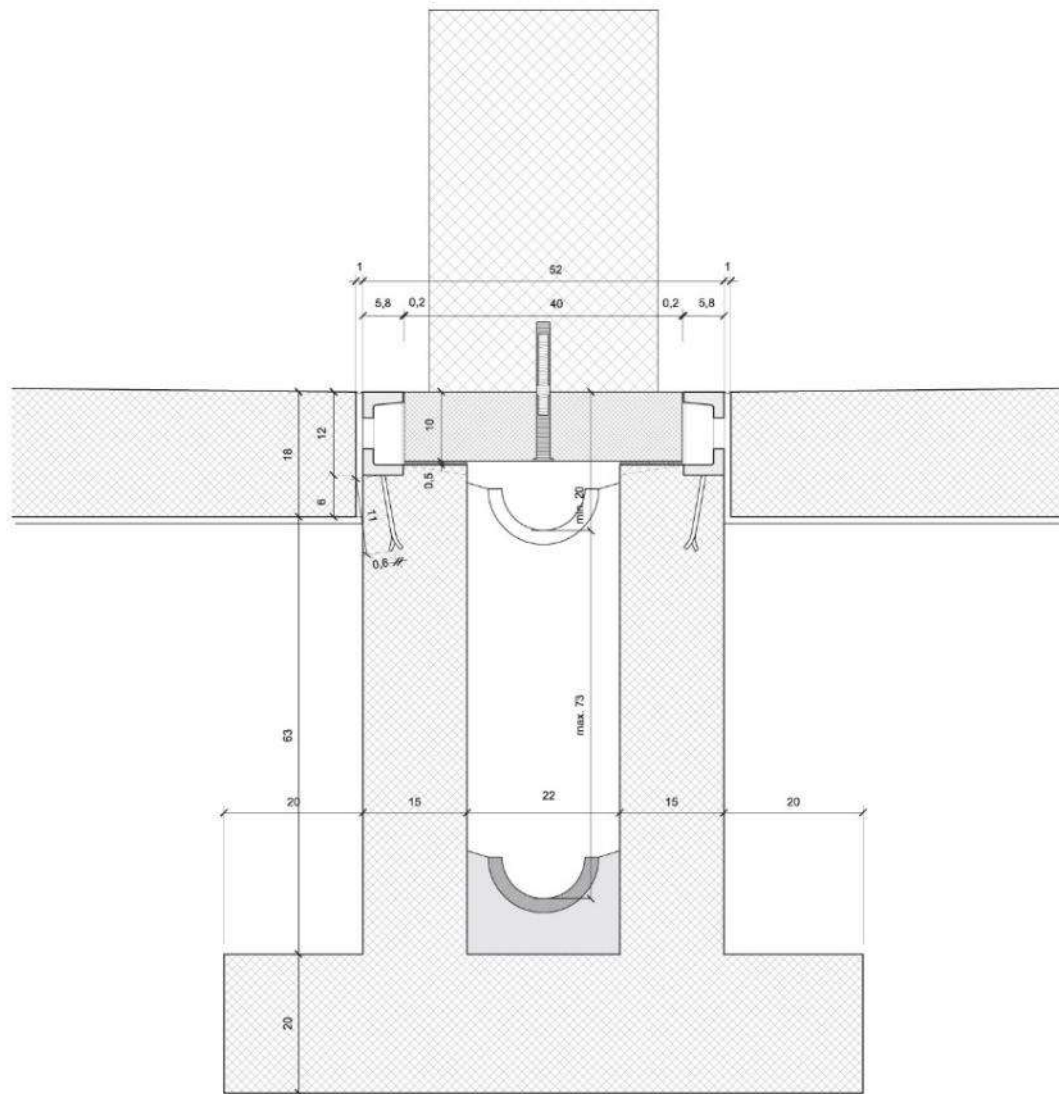
Distinction "Die Besten 2004", catégorie paysage (prix Hochparterre)



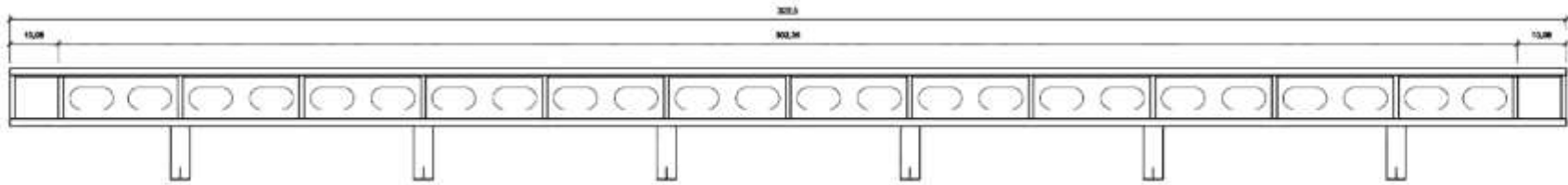




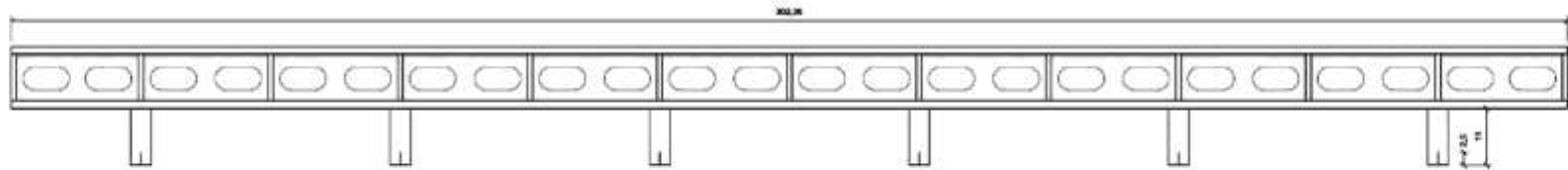




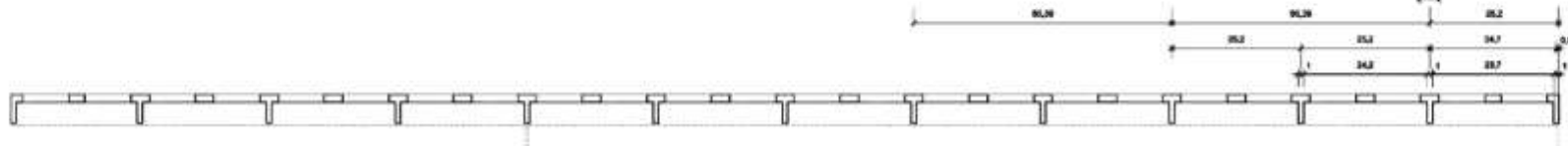
COUPE SUR CANIVEAU ET BORNE
 1:5



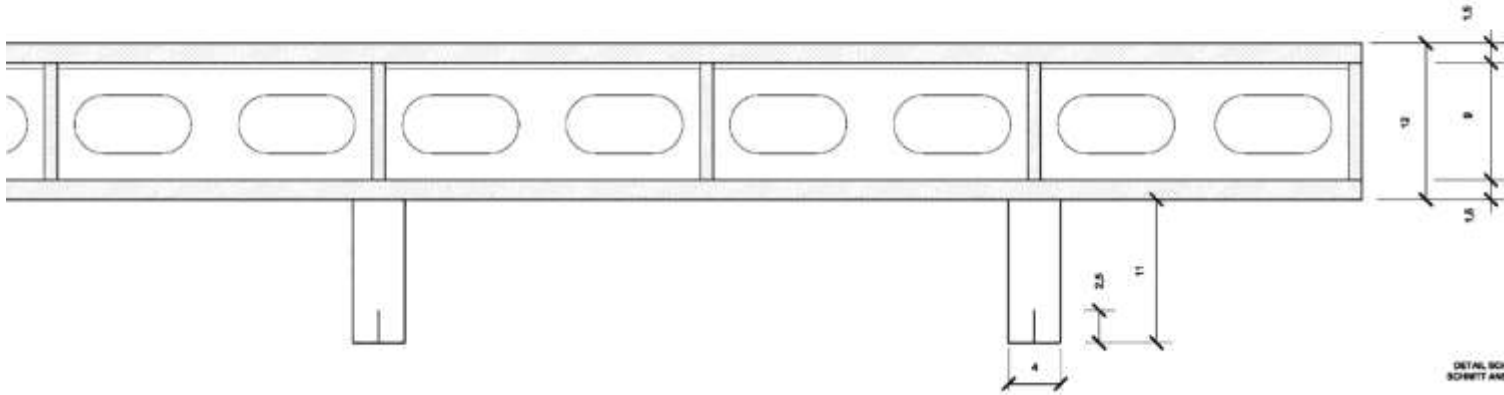
SCHEDE TYP 1
 zwischen Achsen AL
 SCHNITT ANSICHT
 13



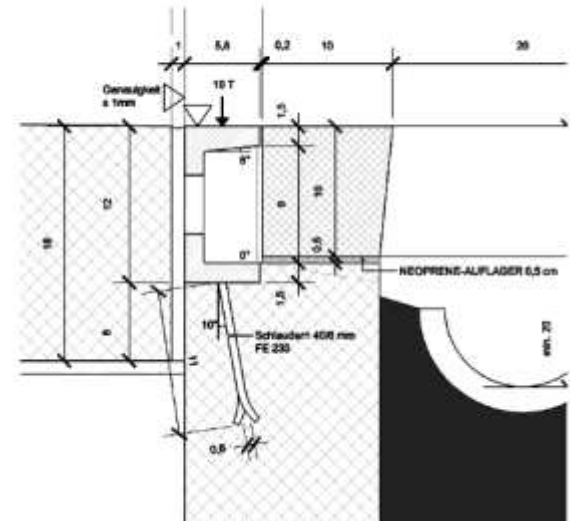
SCHEDE TYP 2
 zwischen Achsen 1-10
 SCHNITT ANSICHT
 13



SCHEDE TYP 3
 zwischen Achsen 1-10
 SCHNITT
 13



DETAIL SCHEDE
 SCHNITT ANSICHT
 13









PULS 5

TAG + NACHT... FCZ

082 Y-Parc Yverdon, Suisse, 2009-12

Principes de gestion des eaux, aménagement paysager et des espaces publics d'une zone d'activité

Maître d'ouvrage : Copropriété du PST (Ville d'Yverdon-les-Bains, ECA, Etat de Vaud)

Projet : 2008-2010

Réalisation : 2009-2012

En collaboration avec :

Fischer Montavon + associés, urbaniste,
Yverdon

Ingénieur civil : Perret-Gentil & Rey, Yverdon

Ingénieur env., 1^e étape : RWB, Yverdon

Ingénieur env., 2^e+3^e étapes : Biol Conseil,
Lausanne

Distinction du Flâneur d'or 2014 (prix Mobilité piétonne Suisse)



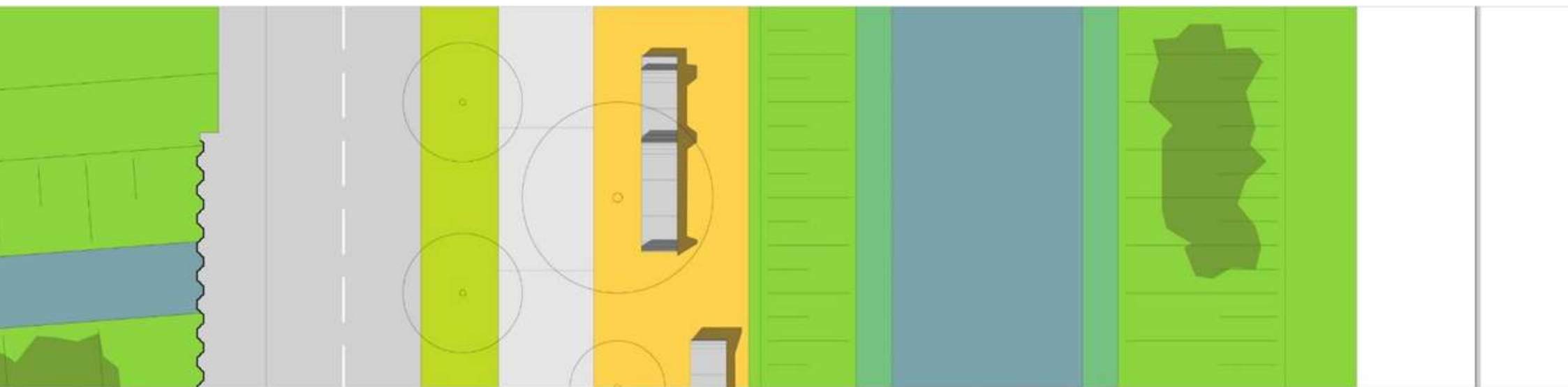
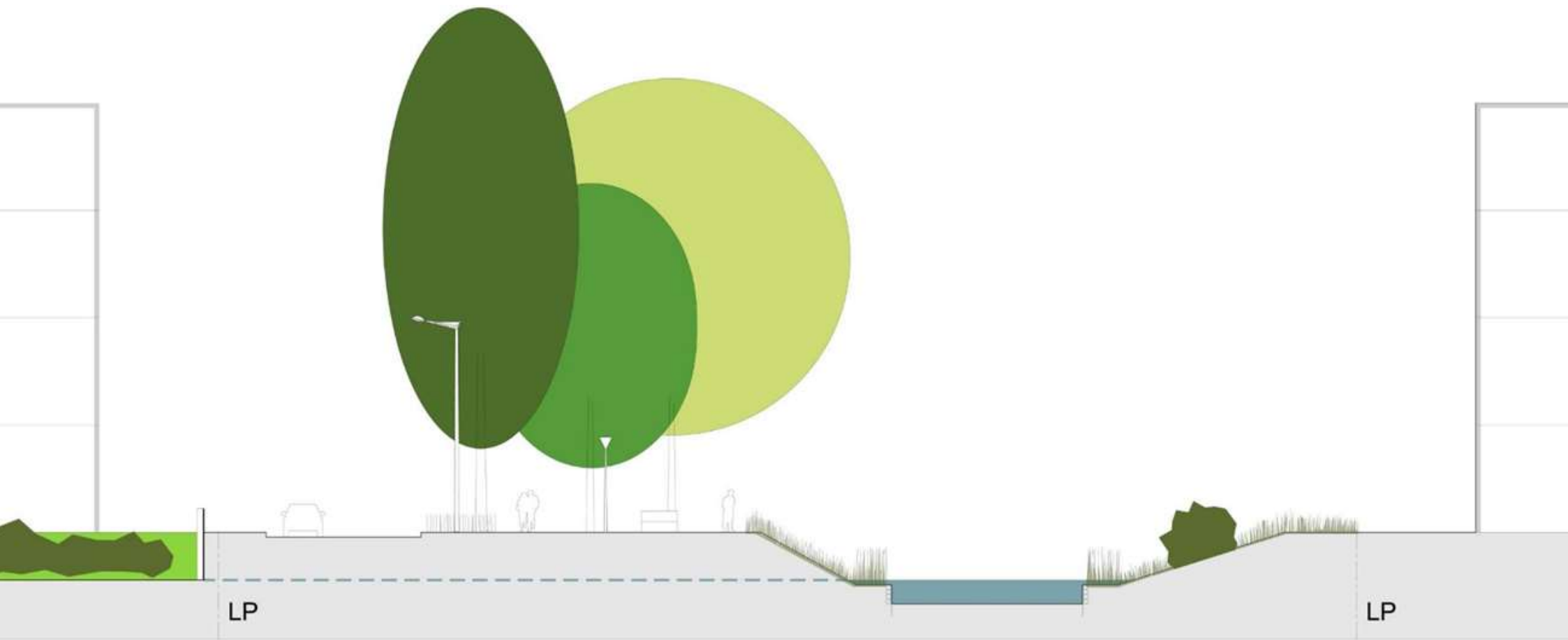




A ~ 4000 m³
B ~ 2000 m³
C ~ 2200 m³
TOTAL : 8200 m³

TERRAIN:
~ 120'000 m²











014

Cours d'eau de l'Aire, Genève, Suisse, 2006-15

Revitalisation d'un cours d'eau canalisé aux XIXe et XXe siècles, construction d'ouvrages de protection contre les crues et aménagement de la promenade et des jardins de l'Aire

Maître d'ouvrage : Etat de Genève

Concours sur présélection : 2001, 1e prix

Projet : 2002-2011

Réalisation : 2006, 2008-2010, 2012-2015

En collaboration avec :

Georges Descombes, architecte, Genève

B+C ingénieurs, Onex

ZS ingénieurs civils, Onex

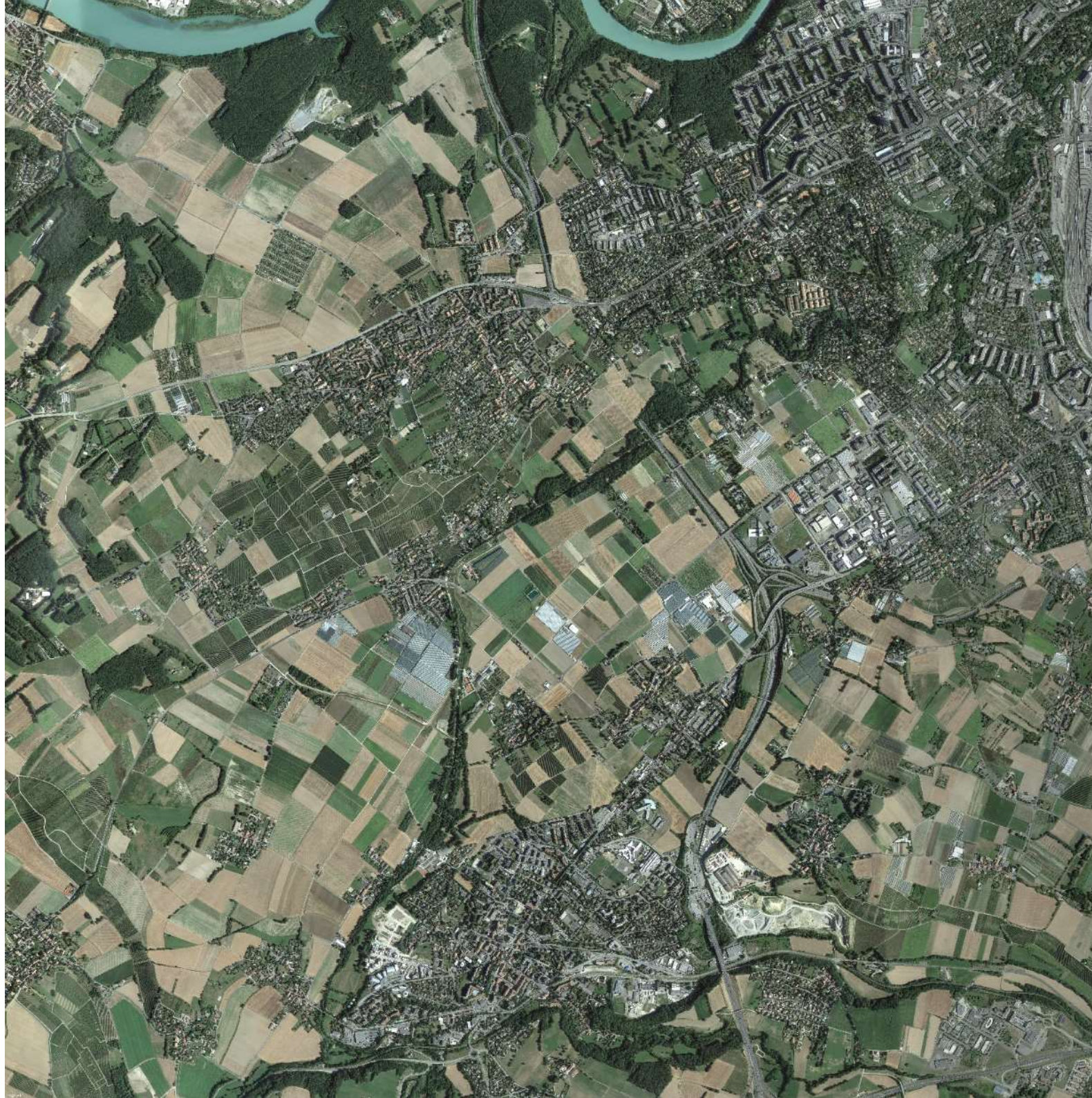
Biotec biologie appliquée, Delémont

Distinction "Die Besten 2009", catégorie paysage (prix Hochparterre)

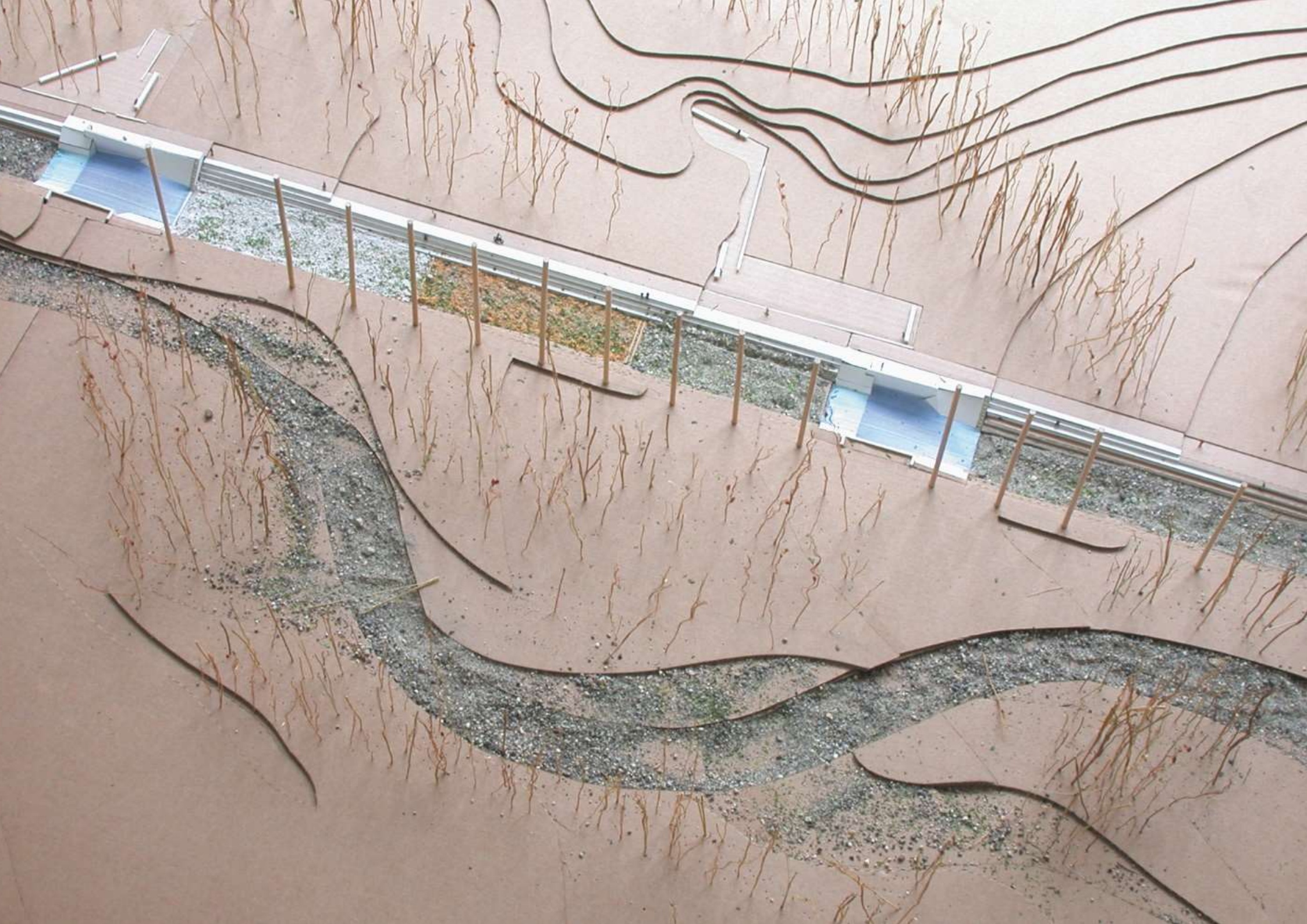
Prix Schulthess des jardins 2012 (prix Patrimoine suisse)

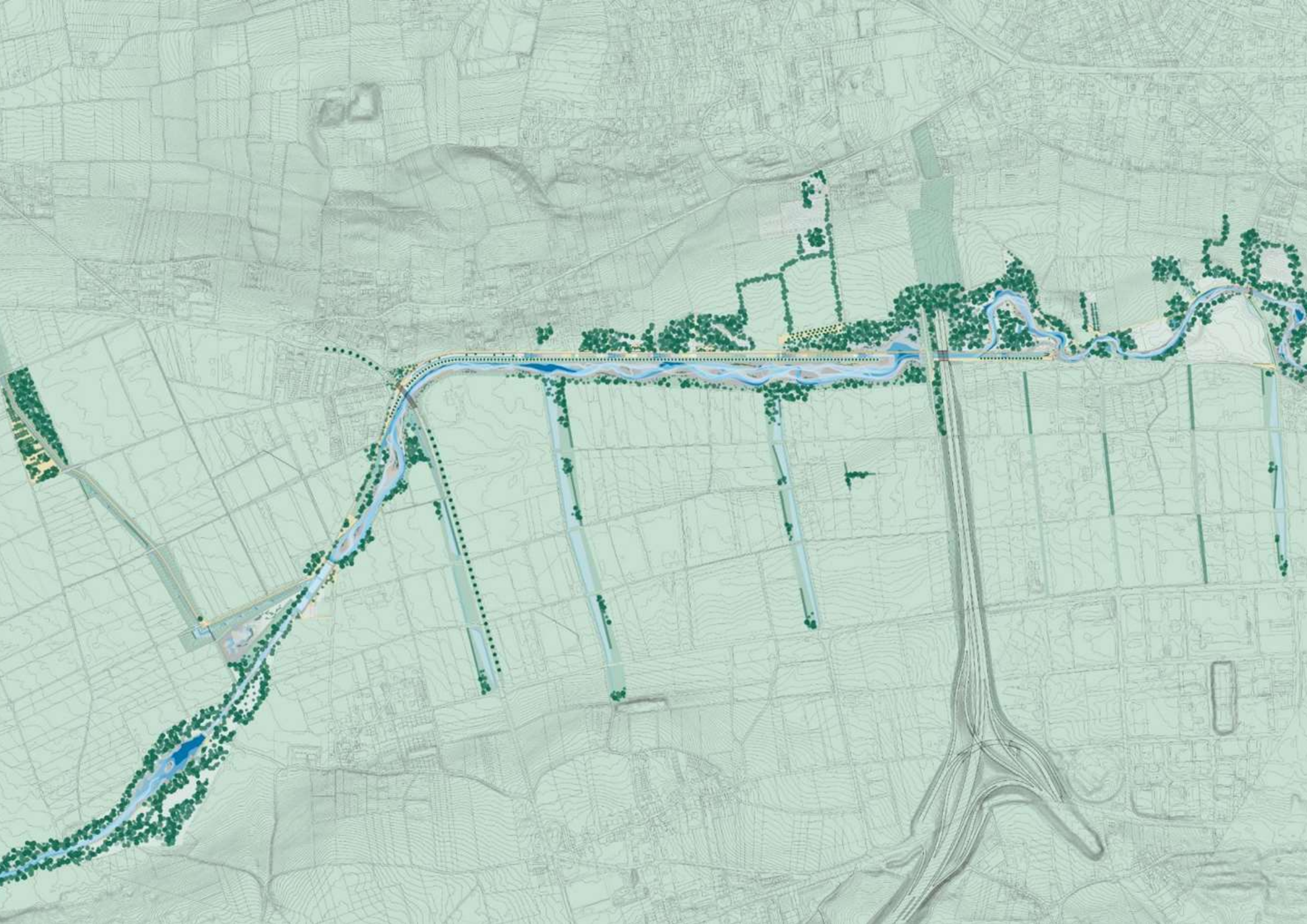
Hase in Gold "Die Besten 2015", catégorie paysage (prix Hochparterre)

Distinction SIA Genève 2016 (Prix de la Société suisse des ingénieurs et des architectes)



















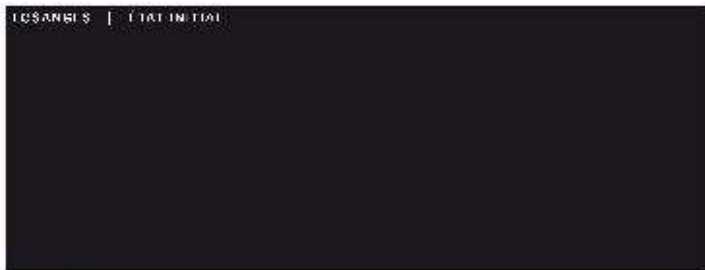




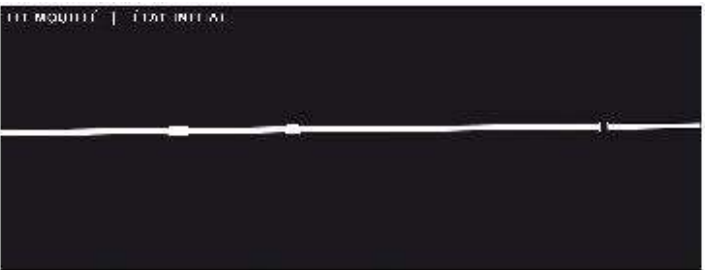




LCSANGES | ÉTAT INITIAL



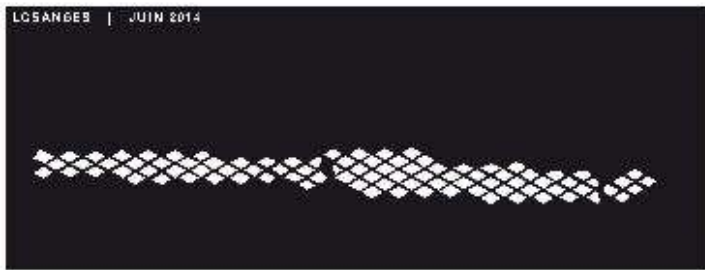
LIT MOUILLÉ | ÉTAT INITIAL



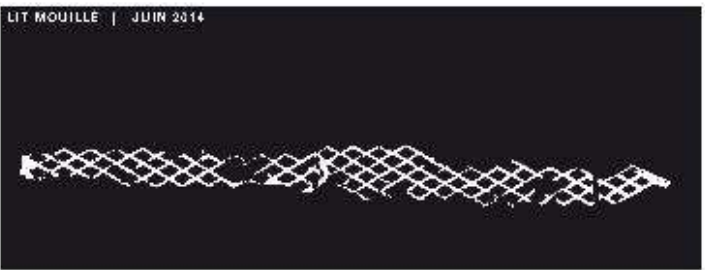
ZONES EXONDÉES | ÉTAT INITIAL



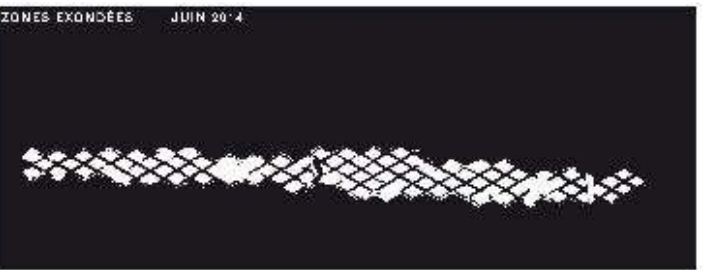
LCSANGES | JUIN 2014



LIT MOUILLÉ | JUIN 2014



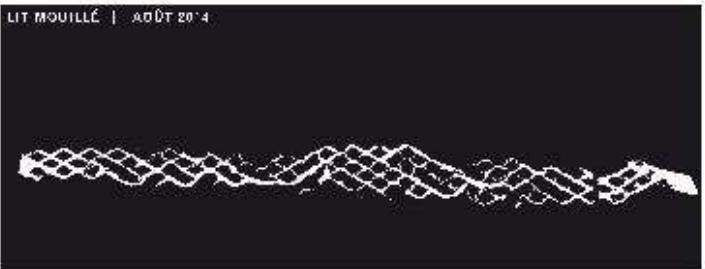
ZONES EXONDÉES | JUIN 2014



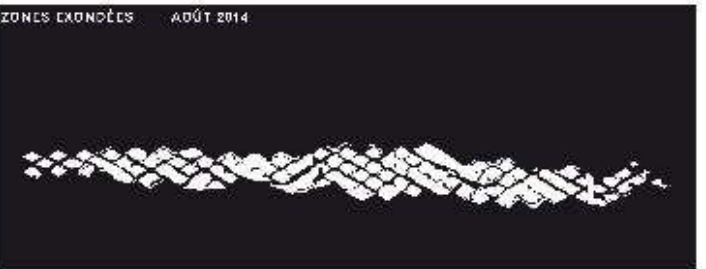
LCSANGES | AOÛT 2014



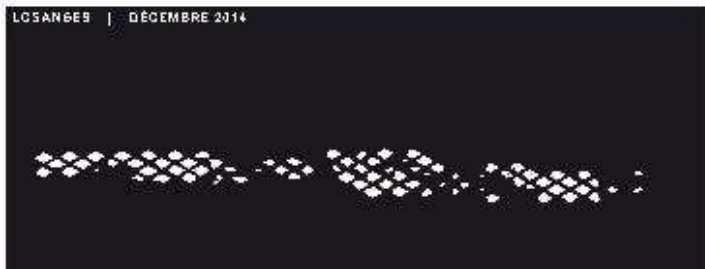
LIT MOUILLÉ | AOÛT 2014



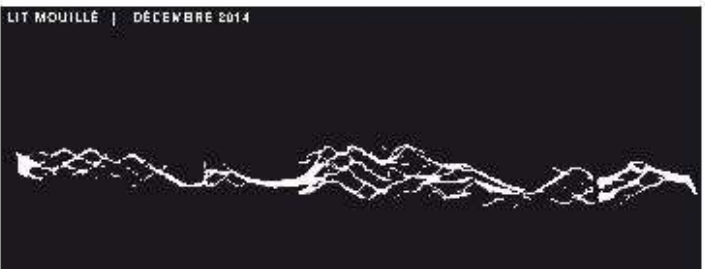
ZONES EXONDÉES | AOÛT 2014



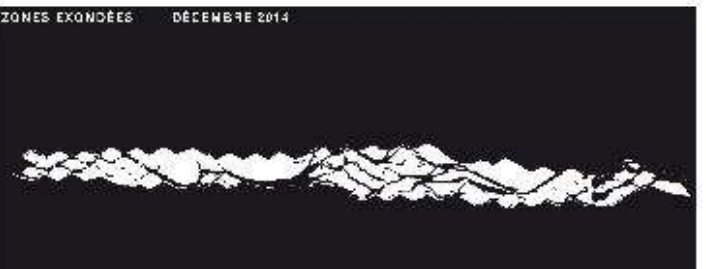
LCSANGES | DÉCEMBRE 2014



LIT MOUILLÉ | DÉCEMBRE 2014



ZONES EXONDÉES | DÉCEMBRE 2014



LOS ANGELES | AVRIL 2016



LIT MOUILLÉ | AVRIL 2016



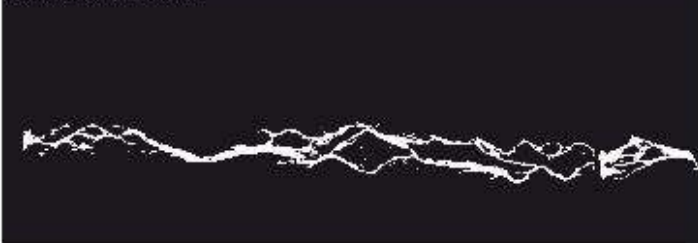
ZONES EXONDÉES | AVRIL 2016



LOS ANGELES | MAI 2016



LIT MOUILLÉ | MAI 2016



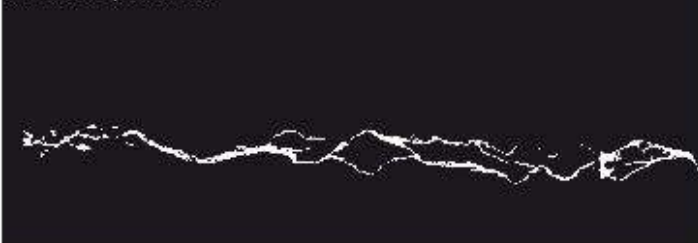
ZONES EXONDÉES | MAI 2016



LOS ANGELES | AOÛT 2016



LIT MOUILLÉ | AOÛT 2016



ZONES EXONDÉES | AOÛT 2016



LOS ANGELES | OCTOBRE 2016



LIT MOUILLÉ | OCTOBRE 2016



ZONES EXONDÉES | OCTOBRE 2016



035

Place Simon-Goulart, Genève, Suisse, 2013

Aménagement d'une nouvelle place de quartier
au centre-ville de Genève

Maître d'ouvrage : Ville de Genève

Concours sur présélection : 2003, 1^e prix

Projet : 2003-2010

Réalisation : 2008-2013

En collaboration avec :

B. Ott & C. Uldry, ingénieur civil, Thônex

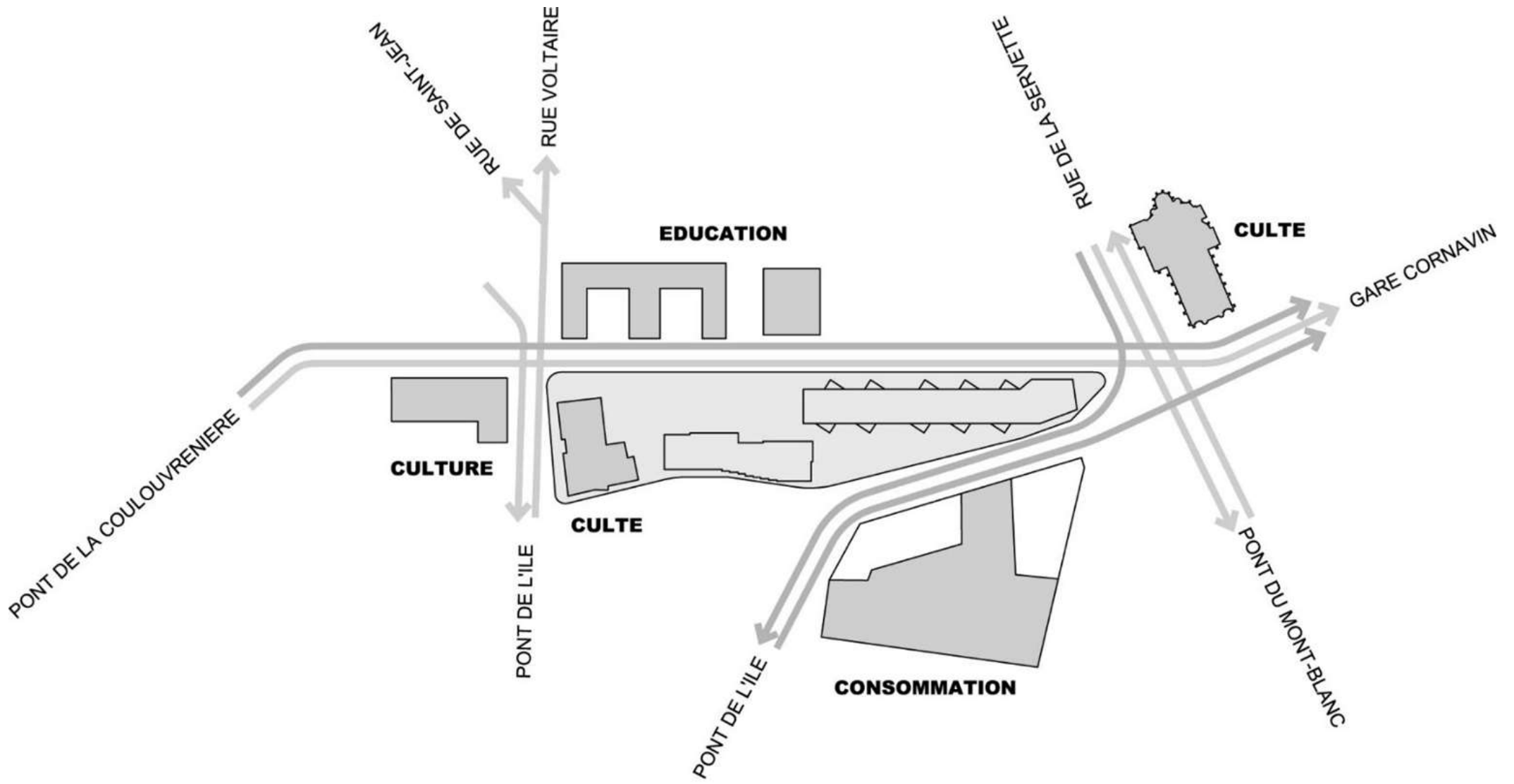
Les Eclairagistes Associés, Lyon

Géomètre : Christian Haller, Genève

Distinction du Flâneur d'or 2014 (prix Mobilité
piétonne Suisse)















072

Plage des Eaux-Vives, Genève, Suisse

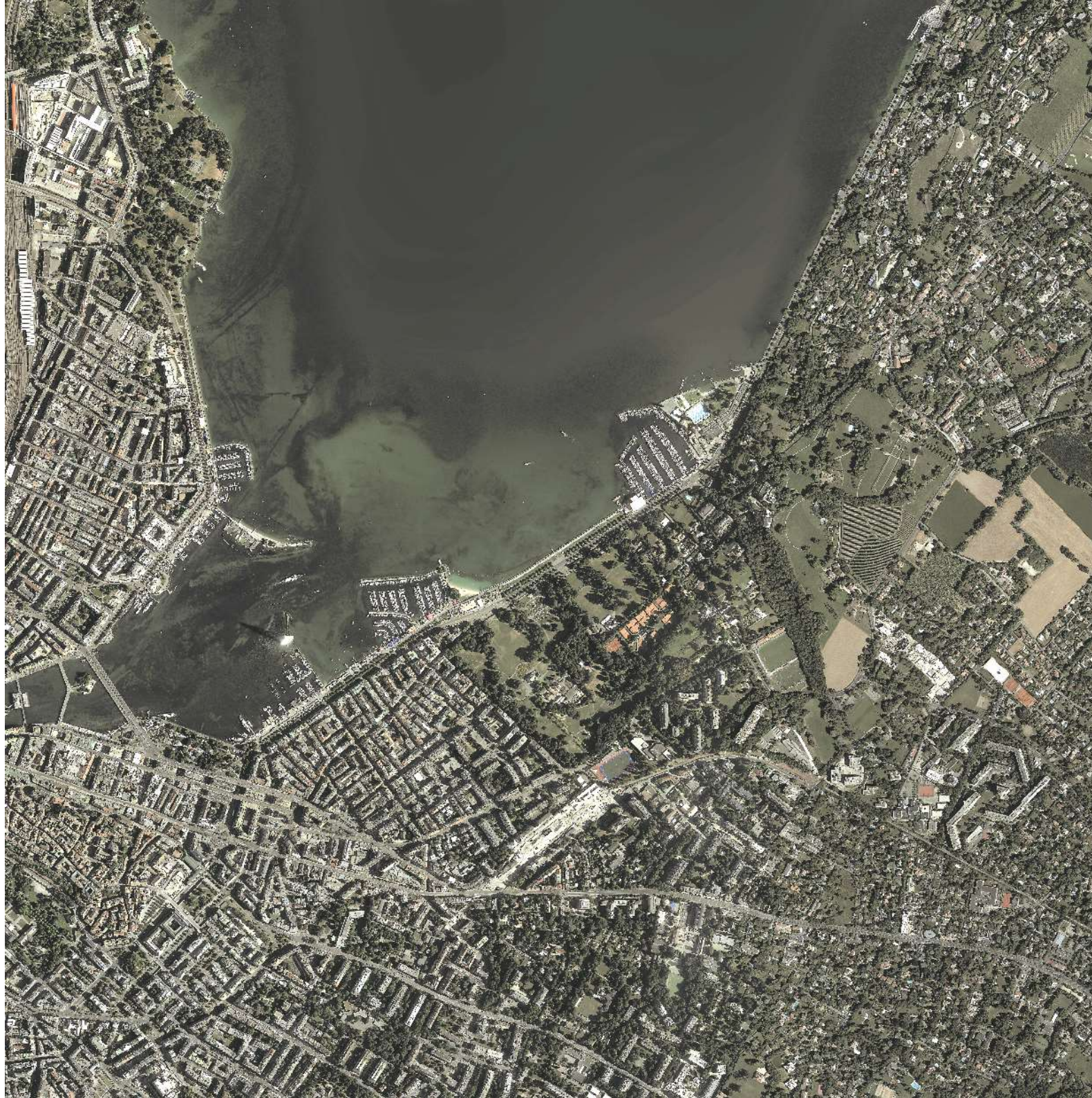
Aménagement d'une nouvelle plage publique
et d'un port dans la Rade de Genève

Maître d'ouvrage : Etat de Genève

Projet : 2009-en cours
Réalisation : 2017-2019

En collaboration avec :
edms, ingénieur civil, Lancy
LLJ, architecte, Genève

Géotechnicien : Karakas & Français, Lancy
Géomètre : Adrien Küpfer, Genève
Ingénieur environnement : Viridis, Lancy
Ingénieur gestion des matériaux : Ecoservices,
Carouge
Ingénieur chauffage et ventilation : JDR
énergie, Confignon
Ingénieur sanitaire : Frédy Margairaz, Genève
Ingénieur électricité : Zanetti, Lancy
Ingénieur mobilité : Citec, Genève





Genève-Plage, 1972



Bains des Pâquis, 1988

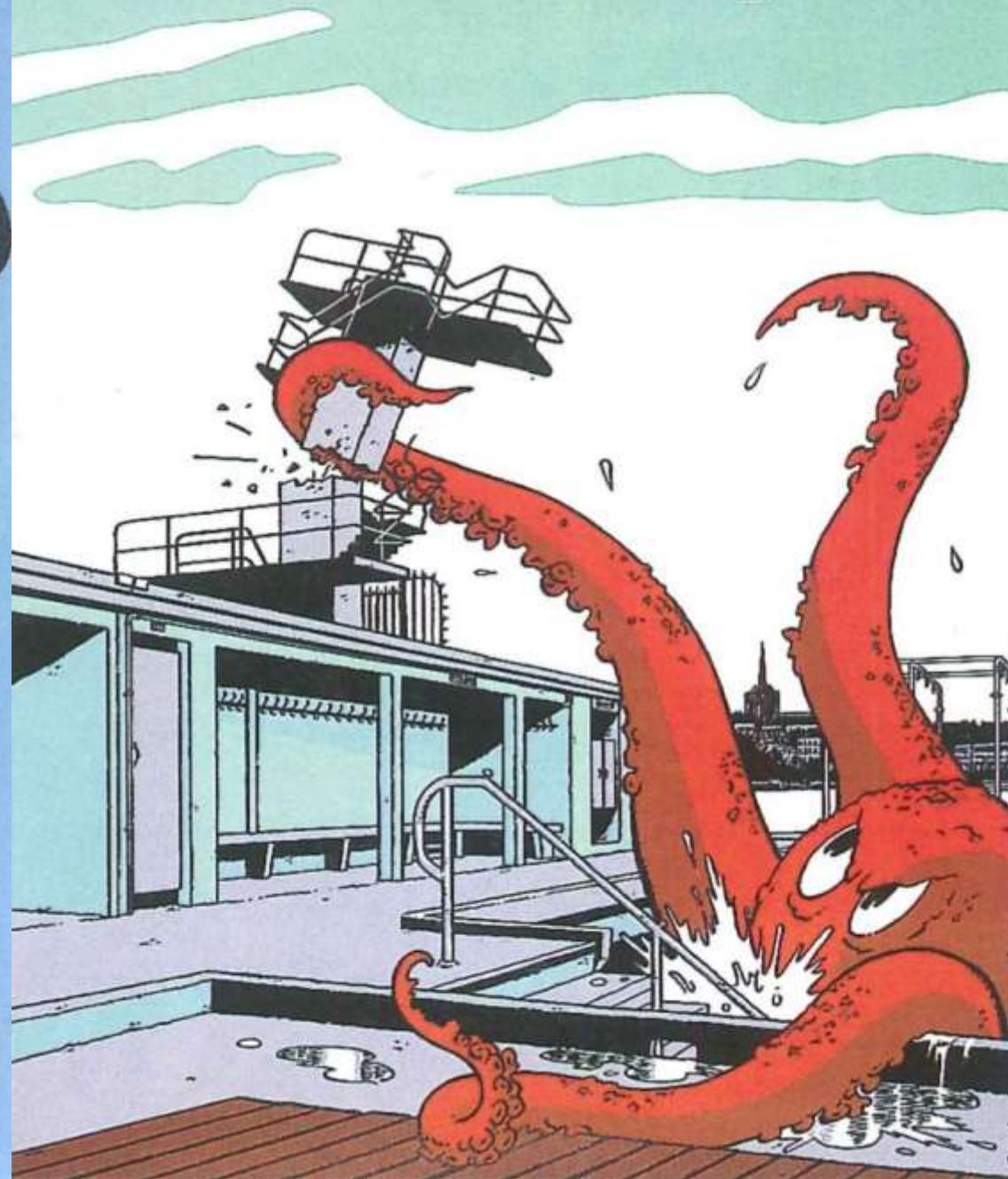
STOP

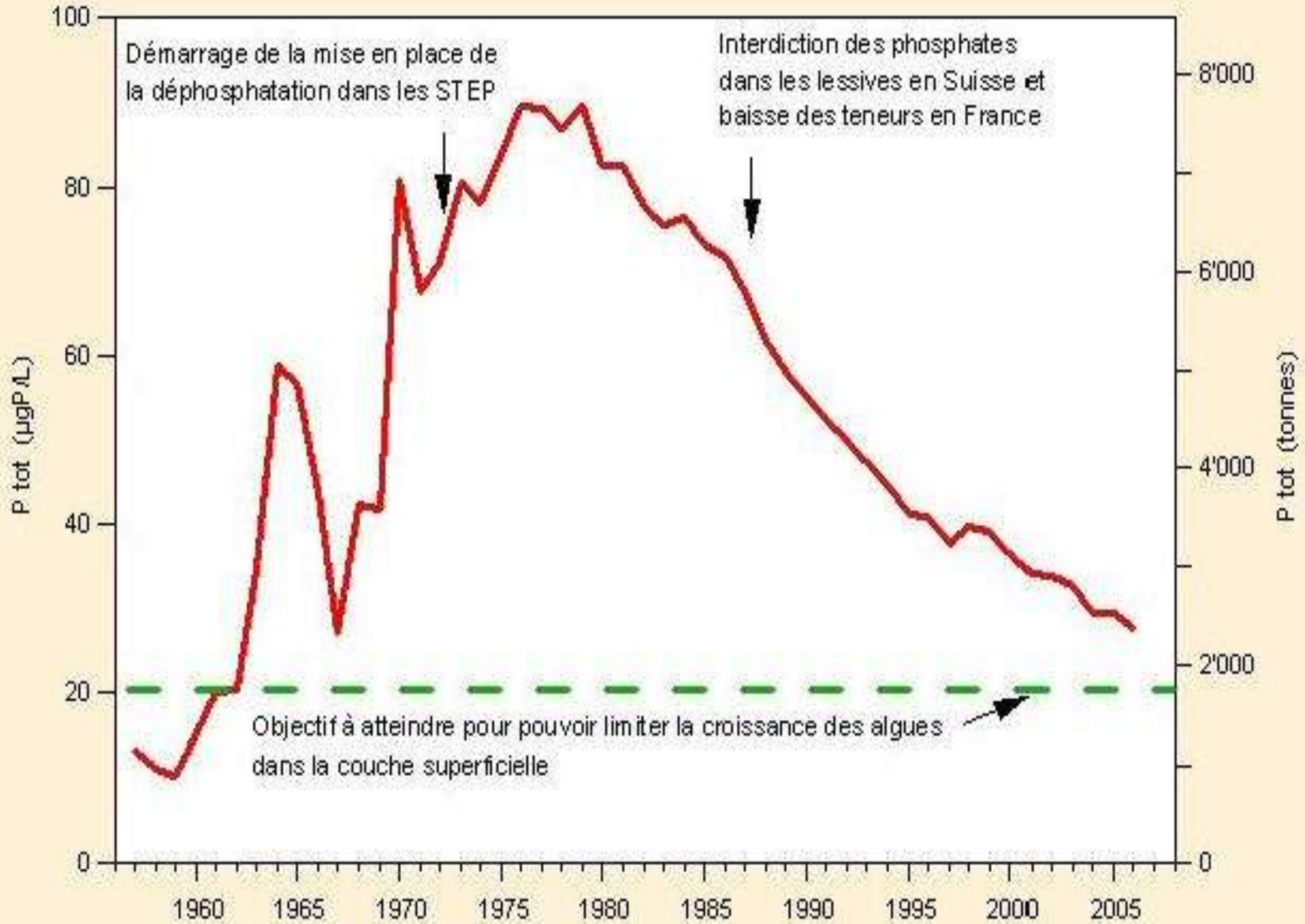
NON

A LA DEMOLITION
DES BAINS DES PAQUIS

COMITE REFERENDAIRE RESP. FRANÇOISE OTHENIN GIRARD. SERIGRAPHIE ATELIER C. HUMBERT.

NON À LA DESTRUCTION
DES BAINS DES PÂQUIS





Démarrage de la mise en place de la déphosphatation dans les STEP

Interdiction des phosphates dans les lessives en Suisse et baisse des teneurs en France

Objectif à atteindre pour pouvoir limiter la croissance des algues dans la couche superficielle





















814.20 Loi fédérale sur la protection des eaux (LEaux)

du 24 janvier 1991 (Etat le 1er janvier 2016)

L'Assemblée fédérale de la Confédération suisse,

vu l'art. 76, al. 2 et 3, de la Constitution^{1,2} vu le message du Conseil fédéral du 29 avril 1987,
arrête:

Titre 1 Dispositions générales

Art. 1 But

La présente loi a pour but de protéger les eaux contre toute atteinte nuisible. Elle vise notamment à:

- a. préserver la santé des êtres humains, des animaux et des plantes;
- b. garantir l'approvisionnement en eau potable et en eau d'usage industriel et promouvoir un usage ménager de l'eau
- c. sauvegarder les biotopes naturels abritant la faune et la flore indigènes;
- d. sauvegarder les eaux piscicoles;
- e. sauvegarder les eaux en tant qu'élément du paysage;
- f. assurer l'irrigation des terres agricoles;
- g. permettre l'utilisation des eaux pour les loisirs;
- h. assurer le fonctionnement naturel du régime hydrologique.

Art. 2 Champ d'application

La présente loi s'applique aux eaux superficielles et aux eaux souterraines.