

Le concours, un outil de politique citoyenne?

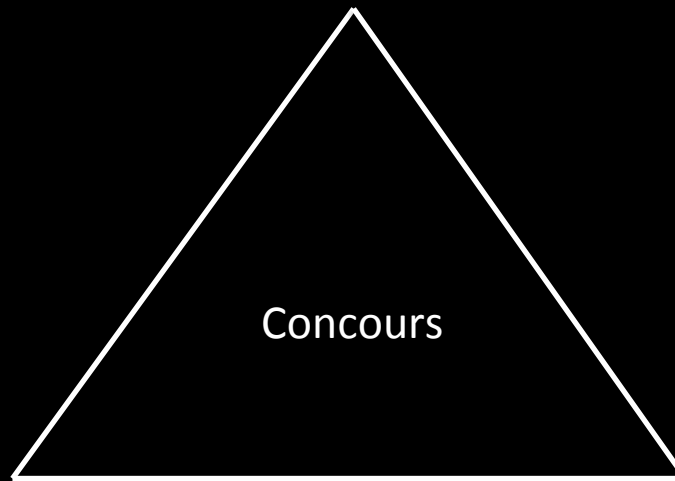
SIA 142

Art. 3: Types de concours

- a) **Concours d'idées:** permet d'obtenir des propositions qui contribuent à prendre des décisions d'ordre conceptuel ou de résoudre des problèmes définis et délimités uniquement dans les grandes lignes, et dont la réalisation ne peut être envisagée immédiatement. (...)
- b) **Concours de projets:** permet d'obtenir une solution à des problèmes clairement définis, solution dont on envisage la réalisation, et d'identifier des professionnels qualifiés qui seront à même de la réaliser. (...)

Maître de l'ouvrage

Recherche et développement avec investissement réduit
(env. 1 à 2% du montant total des travaux)
Possibilité de comparer entre plusieurs variantes de projet
Optimisation de la relation qualité/prix



Professionnels

Equité dans l'accès aux marchés
Valorisation du travail de recherche
Accès au mandat pour de jeunes professionnels

Public

Qualité urbaine et architecturale
Innovation
Diversité

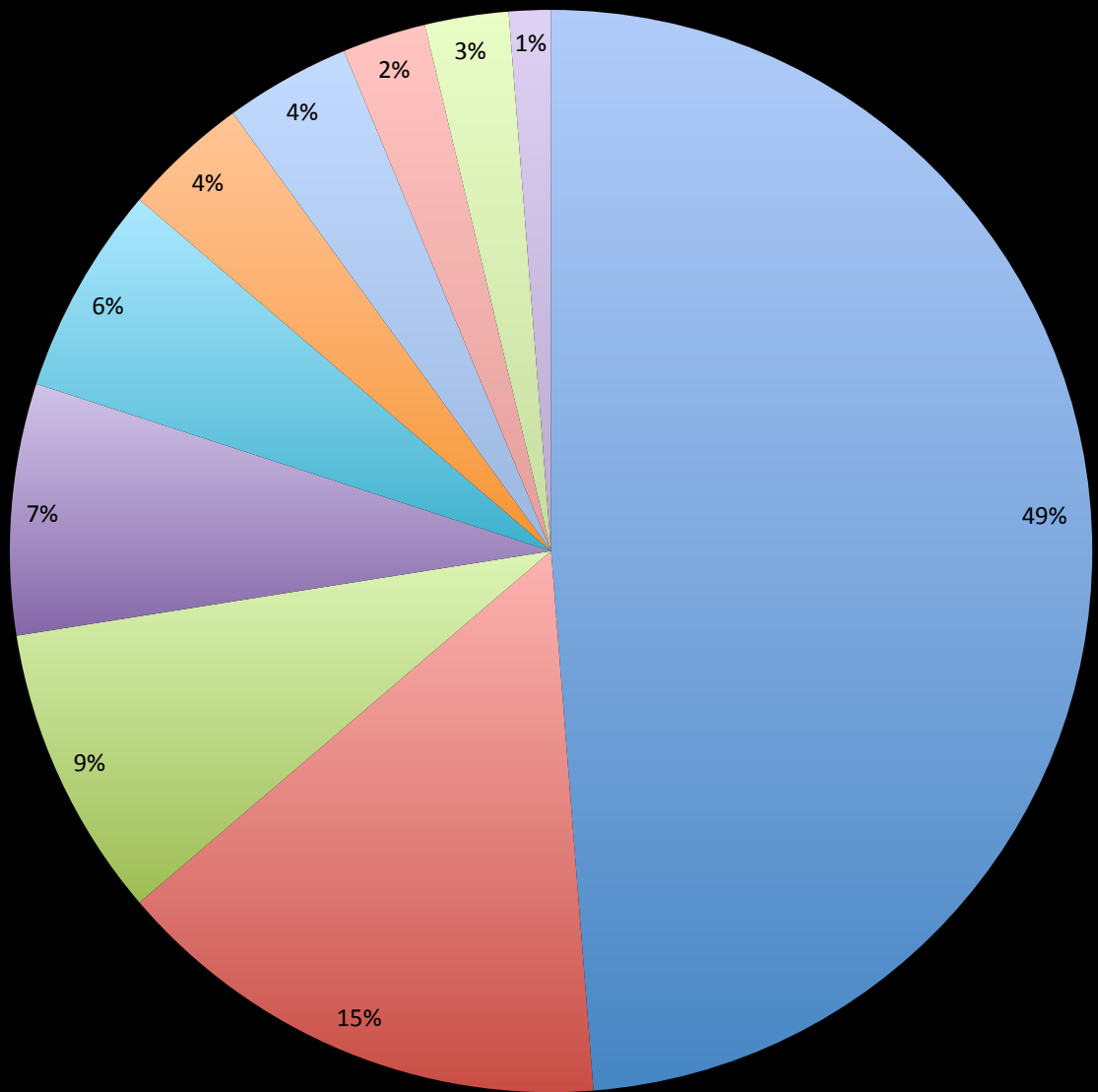
Equité, qualité, diversité ?

Analyse portant sur environ 80 concours
à Genève entre 2011 et 2017
(dont 10% de maîtres d'ouvrages privés)

- Distribution des lauréats
- Répartition géographique des lauréats
- Types de programmes

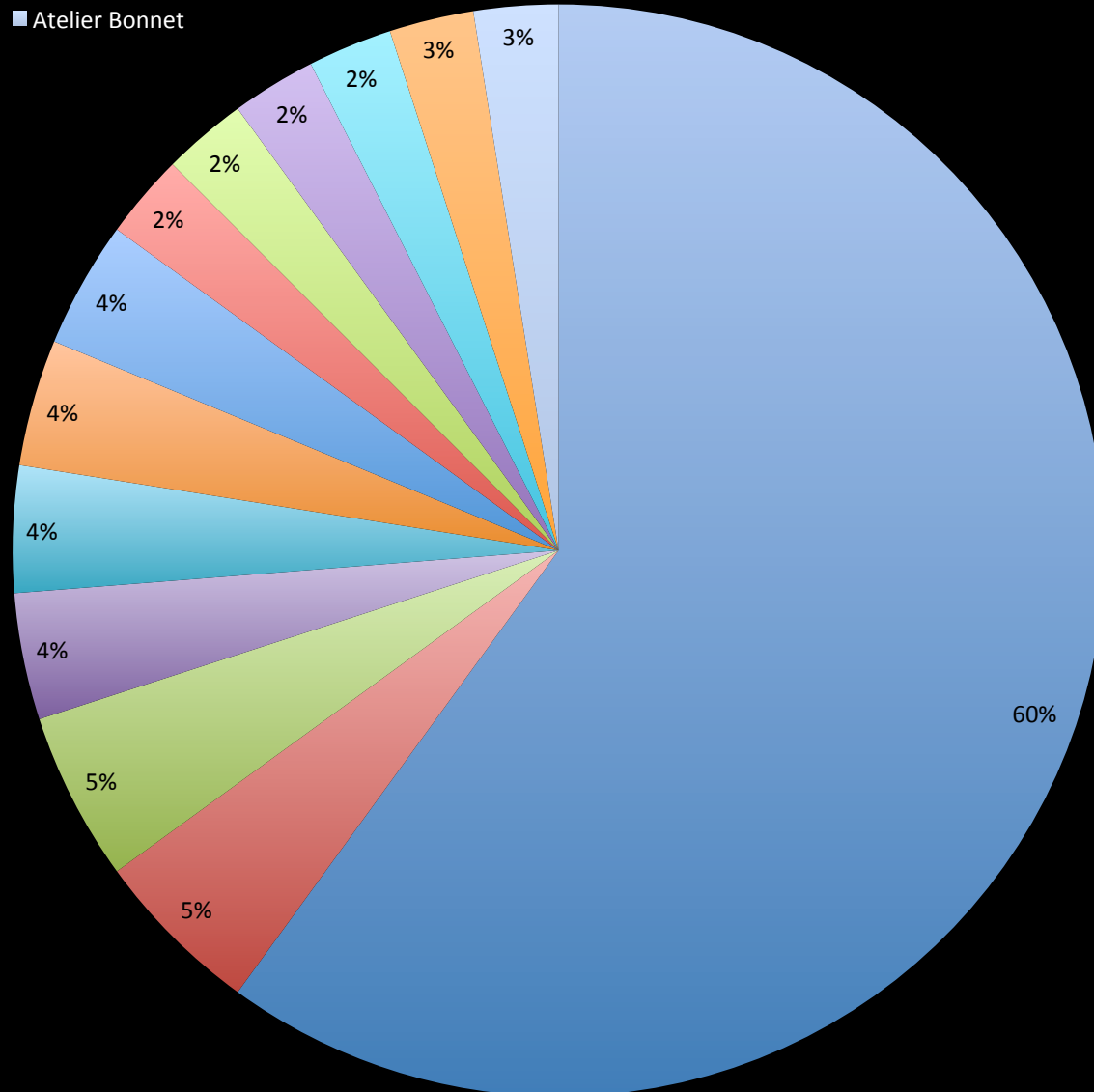
Concours à Genève - Programmes

- Logement
- Espace public
- Equipement culturel
- Urbanisme
- Equipement public
- Activités
- Génie civil et architecte
- Pénitentiaire
- Equipement scolaire
- Equipement sportif



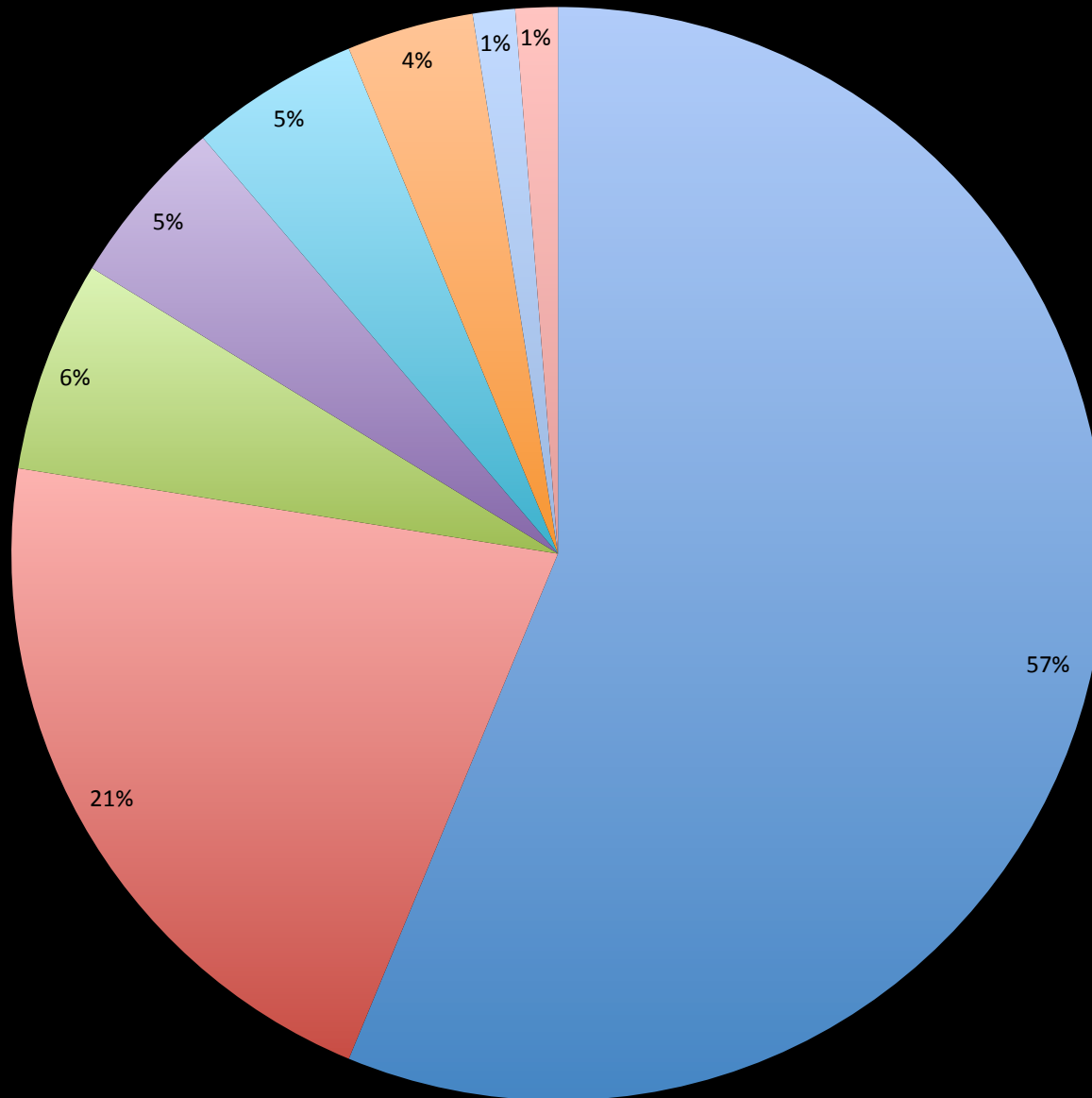
Concours à Genève - Distribution des lauréats

- Lauréat unique
- J.P. Jaccaud
- P.A. Dupraz
- Marc Widmann
- Group8
- Pont 12
- LRS
- PROAP
- Bonhôte Zapata
- Baillif Loponte Liengme
- Lopes & Perinet
- Tribu architecture
- Atelier Bonnet



Concours à Genève - Répartition géographique des lauréats

■ GENEVE ■ VAUD ■ RESTE SUISSE ■ ZURICH ■ Portugal ■ Espagne ■ Luxembourg ■ France



Intérêt public et participation du public

- Programmation avec participation du public
- Participation au jury par délégation
(représentants d'associations, coopératives, usagers, etc...)
- Délibérations du jury en public
- Ratification du choix des experts par les citoyens
(Référendum volontaire)
- Choix du lauréat par le public ?

- Développement du projet avec les usagers (workshop)
- Co-construction (Démocratie active)

Programmation avec participation du public

Le plan directeur de quartier (PDQ) «Concorde», porte sur la réalisation d'environ 950 logements et 250 emplois sur le territoire des villes de Genève et de Vernier. Il est délimité par les avenues de l'Ain et d'Aire ainsi que par les voies ferrées. Le périmètre s'étend sur une superficie d'environ 28 hectares.

CONTEXTE

LE PDQ « CONCORDE »

STRUCTURE BÂTI - POTENTIEL CONSTRUCTIBLE ET AFFECTATIONS

- Périmètre constructible - potentiels indiqués sur le plan
- Périmètre du Plan de site Côte-jardin d'Aire
- Mesures protection contre le bruit
- Bâtiment existant / à démolir / à construire
- Bâtiment nouveau (Plan de site)
- Équipement public / projet
- Périmètre d'étude

ESPACES OUVERTS

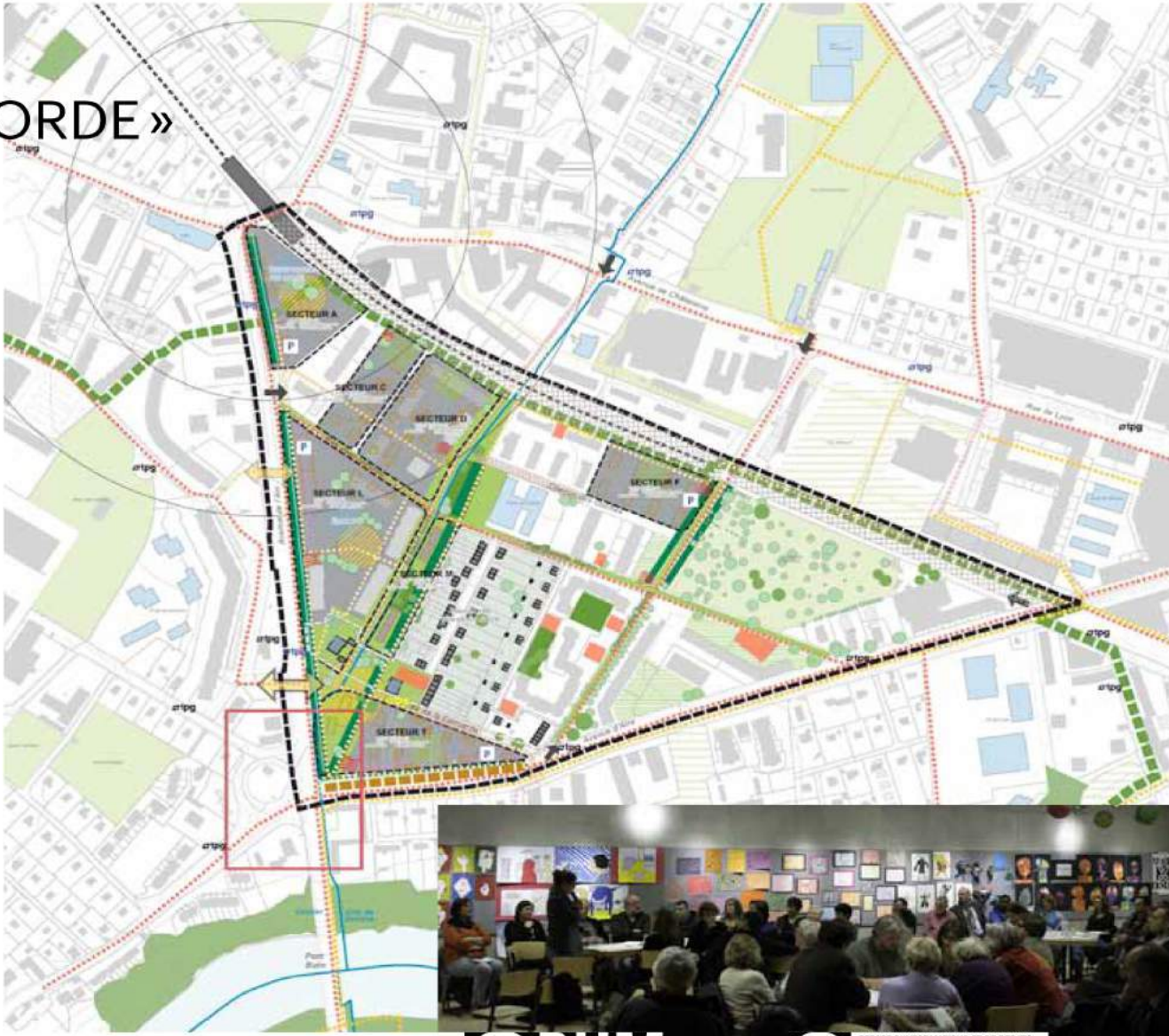
- Axe vert structurant
- Maillage vert
- Valorisation de la structure paysagère
- Espaces ouverts verts existants / à créer (parcs, espaces verts, espaces de transition, plantings, potagers urbains, cours intérieures)
- Espaces ouverts existants / à créer (places de quartier, lieux de rencontre, espaces de jeux, sport urbain)
- Espace public mixte (place / plaza / parc)
- Végétation d'intérêt majeur à conserver
- Alignement d'arbres structurant / alignement d'arbres secondaire (ordonnes/alignements)
- Vies vertes de l'agglomération
- Parc équipement existant
- Boisement existant
- Dispositif de gestion des eaux
- Couverture voie CFF
- Possibilité pélerine à créer
- Liaison interquartier à requérir

DÉPLACEMENTS

- Régularisation de l'avenue de l'Ain
 - Voie RER à créer
 - Stationnement collectif étudié
 - Élargissement de l'avenue d'Aire de 4m
 - Liaison mobilité douce majeure existante / à créer
 - Parcours piéton de quartier / desserte occasionnelle existante / à créer
 - Zone piétonne (protections, voies autotras)
 - Améli TV supprimé / projeté (Ces propositions sont à vérifier)
 - Accès au quai - trafic individuel
- Concernant le concept énergétique, se référer au principe directeur 4

Principes directeurs

- E2
- A1, A2
- C3
- A2
- A1, A2, B4
- A1, A2, B4
- A1
- A1
- A2, B4
- A2, B4
- A1
- A1
- A1, A2, B4
- A1
- A1
- A2, A3, B4
- A2, B4
- A2, B4
- B2
- A3
- B1
- B2
- B4
- B4
- B1, B4
- B3
- B1



www.minichantiers.ch/video/picto.html



PROJETS RÉALISÉS – EXTENSION AU GRAND PROJET CHÂTELAINE







«Durant tout l'été, au Salon d'été, de nombreuses activités gratuites s'invitèrent au parc des Franchises. Dans un décor fleuri propice à l'évasion, des animations d'ici et d'ailleurs furent proposées: lecture, mouvement, musique, peinture ou confections diverses. Autant d'invitations au voyage et à la rencontre. Tout ce qu'il y avait à faire était de participer! Et pour ceux qui souhaitaient simplement se prélasser ou s'évader un instant, plus de cinquante livres étaient mis à disposition, du recueil de contes aux livres de recettes en passant par des revues de mythologie ou des livres d'art. Installés dans le parc sur les chaises longues, feuilletant et lisant un ou plusieurs extraits, les habitants purent apprécier le charme et le calme de l'endroit. Un véritable havre de paix.» L'Indispensable-cuisine et traiteur

Rénovation et décoration d'un conteneur avec des élèves du centre de la transition professionnelle.



Participation au jury par délégation

Concours Vernets: commanditaire public, 1500 logements – Lauréat FHV architectes/ ADR



Concours Vernets: commanditaire public, 1500 logements – Lauréat FHV architectes/ ADR



Concours Vernets: commanditaire privé, 2^{ème} phase – Lauréat J.P. Jaccaud/ LRS



Concours Claire-vue – 200 logements, commanditaire privé. Lauréat Jean-Pierre Jaccaud

Concours Claire-vue - auteur : J. JACCAUD



Articuler la localité

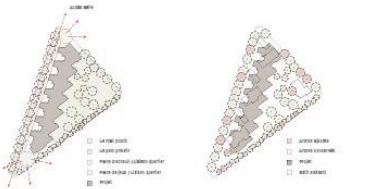
La maîtrise générale du projet se caractérise par l'articulation des différents éléments du projet autour d'un axe central, qui permet de créer un environnement urbain cohérent et agréable à vivre.



Plan stage type 1/200

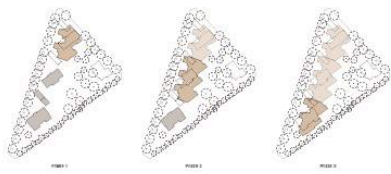
Scénario d'habitat

Le scénario d'habitat est conçu pour offrir une diversité de logements adaptés aux différents besoins des habitants, tout en favorisant la mixité sociale et générationnelle.



Planage

Le planage est conçu pour optimiser l'utilisation de l'espace, tout en favorisant la circulation et le confort des habitants.



Plan de situation 1/500

Délibérations du jury en public et ratification du choix des experts par les citoyens (Référendum volontaire) – Place du marché à Renens, Lauréats Paysagestion/Localarchitecture



Délibérations du jury en public et ratification du choix des experts par les citoyens
(Référendum volontaire) – Place du marché à Renens, Lauréats Paysagegestion/Localarchitecture



- Développement du projet avec les usagers (workshop)
- (Mehr als Wohnen – Hunzikerareal Zurich)



- Développement du projet avec les usagers (workshop)
- (Mehr als Wohnen – Hunzikerareal Zurich)



- Développement du projet avec les usagers (workshop)
- (Mehr als Wohnen – Hunzikerareal Zurich)



- Co-construction (Démocratie active) – La Friche la Belle de Mai, Marseille



- Co-construction (Démocratie active) – La Friche la Belle de Mai, Marseille

